

蓝牙模块固件升级操作方法

注意事项

- 各机型的升级文件不同。关于需要升级的机型，请参照 < 目标机型 > 中的 < 连接的 CD 接收机 >。
- 进行升级操作之前，请务必将汽车停在安全地点。请保持发动机运行，防止蓄电池耗尽。
- 升级操作时，不得关闭发动机或切断 CD 接收机的电源。否则升级无法正常完成，并且 CD 接收机将可能无法使用。

注：请注意，诸如配对的手机、用户设定、语音标签等 CD 接收机的设定将因软件升级而被删除。

说明

- 本文介绍了为了满足手机的要求对 KCA-BT200 蓝牙模块固件升级的操作方法和注意事项。
- 如果在固件升级中发生错误，KCA-BT200 蓝牙模块将可能无法使用。在对固件升级之前，请务必仔细阅读以下操作方法和注意事项。

检查手机的固件

请确认连接的手机型号是否列在 [兼容的手机型号一览表] 中。如果目前可以正常使用手机，没有任何问题，则无需进行固件升级。

目标型号

本升级程序适用于下列型号装置的固件升级。

KCA-BT200

连接的 CD 接收机

分组 E-1

DNX210EX, DPX-MP2090U, DPX-MP2100, DPX-MP3110, DPX-MP3110S, DPX-MP4110, DPX-MP4110S, DPX-MP5100U, DPX-MP5110U, DPX-MP7090U, DPX302, DPX501, DPX501U, DPX502, DPX502U, DPX502UY, DPX701, DPX701U, KDC-MP2035, KDC-MP235, KDC-MP238, KDC-MP3035, KDC-MP335, KDC-MP338, KDC-MP4036AX, KDC-MP4039, KDC-MP408U, KDC-MP438U, KDC-MP439, KDC-MP5033U, KDC-MP5039U, KDC-MP532U, KDC-MP5539U, KDC-MP6036, KDC-MP632U, KDC-MP7090U, KDC-MP832U, KDC-W3537, KDC-W3537A, KDC-W3537AY, KDC-W3537G, KDC-W3537GY, KDC-W3541A, KDC-W3541AY, KDC-W3541G, KDC-W3541GY, KDC-W4037, KDC-W4037Y, KDC-W4041A, KDC-W4041G, KDC-W4041W, KDC-W4141AY, KDC-W4141GY, KDC-W4141WY, KDC-W5041UA, KDC-W5041UG, KDC-W5137, KDC-W5137Y, KDC-W5141U, KDC-W5141UAY, KDC-W5141UGY, KDC-W5534U, KDC-W5541U, KDC-W5641UY, KDC-W6534U, KDC-W7534U, KDC-W7534UY, KDC-X492, KDC-X590, KDC-X7533U, KDC-X890, KDC-X9533U, KDV-412, KDV-5234, KDV-MP6333, KDV-MP6433

分组 E-2

KDC-MP4036U, KDC-MP435U, KDC-MP436U, KDC-MP5036U, KDC-MP535U, KDC-W4537U, KDC-W4537UA, KDC-W4537UAY, KDC-W4537UG, KDC-W4537UGY, KDC-W4737U, KDC-W4737UY, KDC-W6537U, KDC-W6537UY, KDC-X491, KDC-X591

分组 E-3

KDC-MP635, KDC-MP735U, KDC-W7037, KDC-W7037Y, KDC-W7537U, KDC-W7537UY, KDC-W9537U, KDC-W9537UY, KDC-X7006, KDC-X7006U, KDC-X791, KDC-X8006U, KDC-X891, KDC-X9006U, KDC-X991

操作步骤

- | | |
|-----|------------------------------|
| 准备 | 检查固件版本和连接的手机型号，确认是否需要进行固件升级。 |
| 第一步 | 下载固件升级文件和升级工具，然后安装升级工具。 |
| 第二步 | 启动CD接收机进行升级。 |
| 第三步 | 启动升级工具，传送升级文件。 |
| 第四步 | 检查固件是否完成了升级。 |

检查固件版本

1 选择 STANDBY

按下 [SRC] 按钮。
选择“STANDBY”显示。

2 进入选单模式

E-1: 按下 [MENU] 按钮 1 秒钟以上。
E-2: 按下 [MENU] 按钮。
E-3: 按下 [FNC] 按钮。 旋转控制旋钮选择“MENU”，然后按下控制旋钮。
显示“MENU”。

3 选择蓝牙装置选择模式

向上或向下按下控制旋钮。
选择“Phone Selection (手机选择)” / “PHONE SEL” / “PHN-SEL” 显示。

4 进入选择的蓝牙装置选择模式

按下控制旋钮 1 秒钟以上。

5 选择 KCA-BT200 固件

向上或向下按下控制旋钮。
选择“BT200 FW***”显示。

6 退出蓝牙装置选择模式

E-1/E-2: 按下 [MENU] 按钮。
E-3: 按下 [FNC] 按钮。

第一步：开始升级之前

需要进行下列准备：

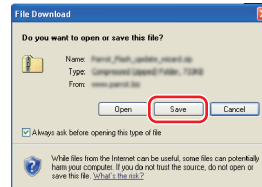
- 具备蓝牙功能或蓝牙 USB 插头的电脑。
 - 升级工具“派诺特软件升级工具”（可从 Kenwood 网站下载）。
 - 蓝牙模块固件升级文件（可从 Kenwood 网站下载）。
- 注：蓝牙插头可为一般用途的 USB 蓝牙装置，无需特定的品牌。

1 下载“派诺特软件升级工具”

请复制和粘贴以下链接：
<http://www.kenwood.com/bt/support/groupE/eng.html>

选择 [► Download (下载)]。
可下载“派诺特软件升级向导”。

选择 [Save (保存)]，保存在电脑的桌面上。



系统环境建议：

派诺特软件升级工具的运行要求 Windows XP Service Package 2 系统环境。

2 下载蓝牙固件升级文件

选择 [► Download (下载)]。
选择 [Save (保存)]，保存在电脑的桌面上。

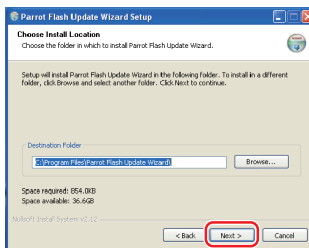
3 安装软件升级向导

3-1 可找到“BT-Updater.exe”，然后 3-2 选择 [Next (下一项)] 后双击。

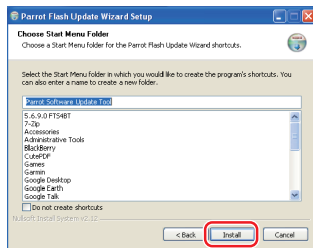


蓝牙模块固件升级操作方法

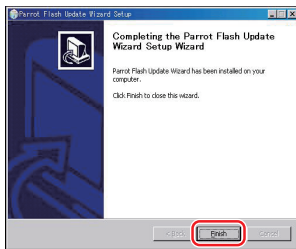
3-3 选择 [Next (下一项)]。



3-4 选择 [Install (安装)]。



3-5 选择 [Finish (完成)]。



第二步：起动 CD 接收机进行升级

1 选择 STANDBY

按下 [SRC] 按钮。
选择“STANDBY”显示。

2 进入选单模式

E-1: 按下 [MENU] 按钮 1 秒钟以上。
E-2: 按下 [MENU] 按钮。
E-3: 按下 [FNC] 按钮。 旋转控制旋钮选择“MENU”，然后按下控制旋钮。
显示“MENU”。

3 选择蓝牙装置选择模式

向上或向下按下控制旋钮。
选择“Phone Selection (手机选择)” / “PHONE SEL” / “PHN-SEL”显示。

4 进入选择的蓝牙装置选择模式

按下控制旋钮 1 秒钟以上。

5 选择 KCA-BT200 固件

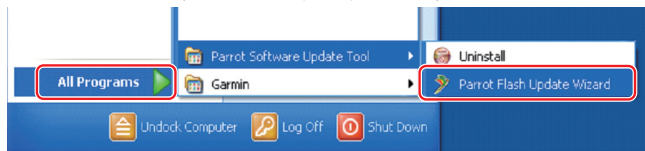
向上或向下按下控制旋钮。
选择“BT200 FW***”显示。

6 打开蓝牙固件升级

向右或向左按下控制旋钮。
然后将“BT200 FW”旁显示“*” (星号)。

第三步：起动软件升级工具

通常，派诺特软件升级向导位于 [All Programs (所有程序)] 中，可通过点击电脑屏幕左下角的 [Start (开始)] 按钮寻找。

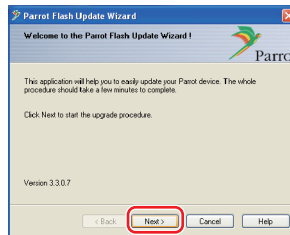


1 起动派诺特升级向导

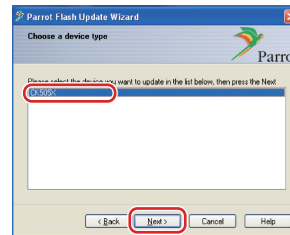
选择 [Start (开始)] > [All Programs (所有程序)] > [Parrot Software Update Tool (派诺特软件升级工具)] > [Parrot Flash Update Wizard (派诺特 Flash 升级向导)]。

2 选择屏幕中指示的文件

2-1 选择 [Next (下一项)]。

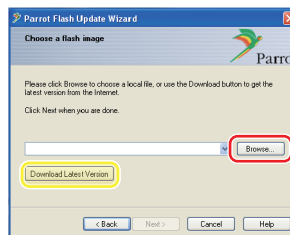


2-2 选择 [Next (下一项)]。



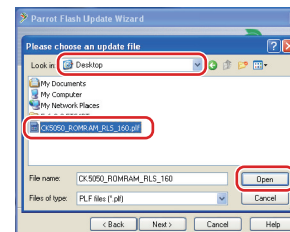
注：CK505X 是唯一的项目。如果没有被加亮，请选择加亮，然后选择 [Next (下一项)]。

2-3 选择 [Browse (浏览)]。



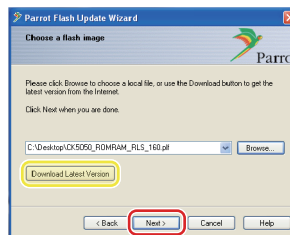
小心：请不要按下 [Download Latest Version (下载最新版本)] 按钮。

2-4 在下拉菜单中选择 [Desktop (桌面)]。选择 <CK5050_ROMRAM_RLS_***.plf>，然后选择 [Open (打开)]。



注：文件名称中的“***”表示固件版本。

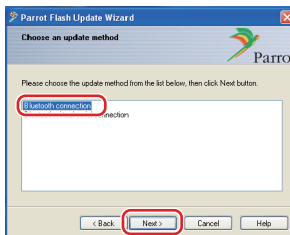
2-5 选择 [Next (下一项)]。



小心：请不要按下 [Download Latest Version (下载最新版本)] 按钮。

3 选择升级方法

加亮选择“Bluetooth connection (蓝牙连接)”选项，然后选择 [Next (下一项)]。



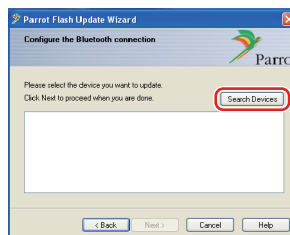
如果电脑兼容蓝牙功能、或电脑连接了蓝牙插头，将显示左侧的画面。

注：如果不显示本画面，请参照第 3 页的故障排除部分。

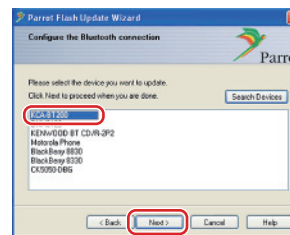
小心：请不要选择“Bluetooth virtual serial connection (蓝牙虚拟串行连接)”选项。

4 搜索需要升级的 Kenwood 音响产品

4-1 选择 [Search Devices (搜索装置)]，显示兼容蓝牙功能的装置。

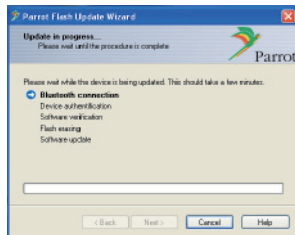


4-2 选择 <KCA-BT200>，然后选择 [Next (下一项)]。



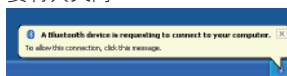
蓝牙模块固件升级操作方法

5 建立蓝牙连接



选择了 [Next (下一项)] 按钮后, 将显示左侧画面。

点击显示位于电脑屏幕右下角的弹出消息。请务必点击消息部分。不要将其关闭。



6 输入密码 (PIN)



电脑自动显示本提示画面, 请输入密码。

注 1: 与用于手机和 CD 接收机配对的 PIN 相同。如果没有设定个人 PIN, 可使用默认值。

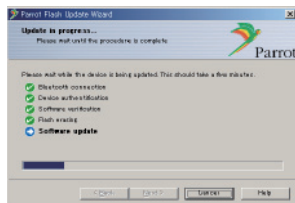
默认设定 = "0000" 或 "1234"。

注 2: 如果在输入 PIN 后发生错误, 请在选单的 "PIN EDIT" / "PIN Code Edit (PIN 代码设定)" 进行核对。

注: 请参照故障排除说明。

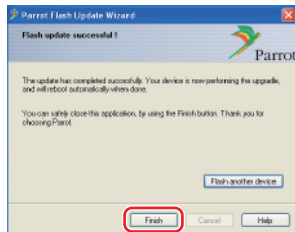
注: 本升级过程大约需要 2-3 分钟。在升级过程中, 请不要切断本机电源。

7 升级进程屏幕



8 Flash 升级成功屏幕

选择 [Finish (完成)], 关闭派诺特软件升级向导。



注: 即使在完成了 Flash 升级过程后, Kenwood 装置的升级过程仍需数分钟才能完成。

9 退出 CD 接收机的蓝牙固件升级模式

显示 "DOWNLOAD" / "Downloading", 然后显示变成 "NO ENTRY"。(大约需要 30 秒钟。)

接下来显示 "COMPLETE" / "Completed (完成)", 然后显示变成 "BT200 FW"。(大约需要 70 秒钟。)

E-1/E-2: 按下 [MENU] 按钮。

E-3: 按下 [FNC] 按钮。

小心: PIN 代码变成 "0000"。在选单的 "PIN EDIT" / "PIN Code Edit (PIN 代码设定)" 重新设定 PIN 代码。

如果在 4 分钟后仍然显示 "NO ENTRY", 请进行下列操作。

1. 切断点火钥匙。
2. 等候 20 秒钟以上。
3. 接通点火钥匙。

然后显示 "HF DISCONCT", 片刻后显示 "STANDBY"。

4. 等候 90 秒钟以上。
5. 检查固件是否完成了升级。

小心: PIN 代码变成 "1234"。在选单的 "PIN EDIT" / "PIN Code Edit (PIN 代码设定)" 重新设定 PIN 代码。

第四步: 确认蓝牙固件的版本

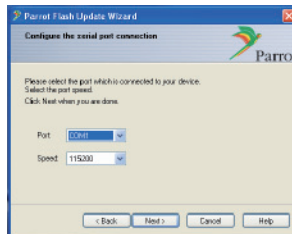
确认 Kenwood 装置的固件版本是否已经成功升级。

请参照 < 检查固件版本 > (第 1 页)。

现在, 您的 Kenwood 装置已经包含了需要的固件版本。

故障排除说明

连接错误



如果没有插入蓝牙插头, 将显示左侧画面。

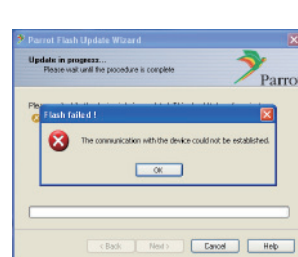
请确认插头是否插入并且正常工作。

如果在 "Choose the update method (选择升级方法)" 部分中错误地选择了 "Bluetooth virtual serial connection (蓝牙虚拟串行连接)", 也将显示本画面。

按下 [Back (返回)] 按钮。

(请参照第 2 页的 < 选择升级方法 >)

密码 (PIN) 错误



如果输入了错误密码 (PIN) 或在输入密码 (PIN) 之前等候的时间过长, 将显示通讯错误。

按下 "错误消息" 上的 [OK] 按钮, 然后按下 "Add Bluetooth Device Wizard (添加蓝牙装置向导)" 和 "Parrot Flash Update Wizard (派诺特 Flash 升级向导)" 画面上的 [Back (后退)] 按钮。重复进行相关操作。(请参照第 3 页的 < 输入密码 (PIN) > 部分。)

蓝牙连接错误

如果已经对 Kenwood 音响产品配对了 5 台装置, 则电脑无法通过蓝牙连接。

请从 Kenwood 装置的蓝牙配对装置一览表中删除一台装置。

手机连接失败

固件升级后, 如果手机无法与 Kenwood 产品连接, 请在蓝牙手机选单中删除 Kenwood 装置, 然后重新进行配对操作。(请参照手机制造厂家的使用说明书内。)