

Guide de mise à jour du micrologiciel pour le récepteur de NAVIGATION/MULTIMÉDIA 2024

Introduction

- Ce document décrit la procédure et les précautions à suivre pour mettre à jour le micrologiciel du récepteur de NAVIGATION/MULTIMÉDIA 2024.
- Si une erreur se produit pendant la mise à jour du micrologiciel, il se peut que le récepteur de NAVIGATION/MULTIMÉDIA 2024 devienne inutilisable. Assurez-vous de lire la procédure et les précautions qui suivent avant de mettre à jour le micrologiciel.

Modèle et version du micrologiciel concernés

Avec ce dispositif, vous pouvez actualiser les versions du micrologiciel des modèles ci-dessous.

Modèle concerné	Version du micrologiciel concernée → Version actualisée
DMX9724XS, DMX9724XDS, DMX1058XR, DMX1038S, DAX800XR, DAX800XDS, DAX800OS, DAX1050XR	Ver. 1.2.0006.3200 ou antérieure → 1.3.0006.3200



- Pour savoir comment vérifier la version du micrologiciel, reportez-vous à la section "Vérification de la version du micrologiciel".

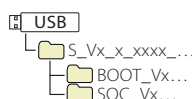
Procédure

- Étape 1. Téléchargez les fichiers du micrologiciel et copiez-les dans la mémoire USB.
- Étape 2. Mettez à jour le micrologiciel. **(Cette opération prend environ 5 minutes.)**
- Étape 3. Vérifiez que le micrologiciel a bien été mis à jour.

Création du support d'actualisation

Créez le support d'actualisation sur votre ordinateur.

- Téléchargez les mises à jour sur le site Internet.
- Décompressez le fichier téléchargé.
- Copiez le fichier décompressé dans le premier niveau de hiérarchie de la clé USB.




- La clé USB
Système de fichiers: FAT 16/32, NTFS, exFAT
- Ne pas copier les mises à jour sur un périphérique contenant des fichiers audio. Une clé USB vierge est fortement conseillée.
- L'actualisation ne pourra être effectuée s'il est copié dans un dossier.
- L'actualisation ne peut pas être effectuée si le nom du fichier d'actualisation est modifié.

Vérification de la version du micrologiciel

- DMX***: Appuyez sur le bouton <HOME>.



- DAX8***: ① Touchez  .
② Touchez [HOME].

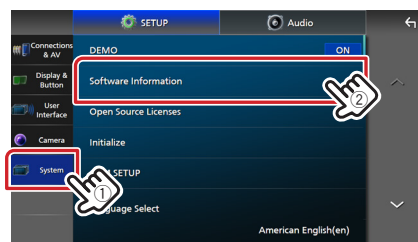


- Touchez .

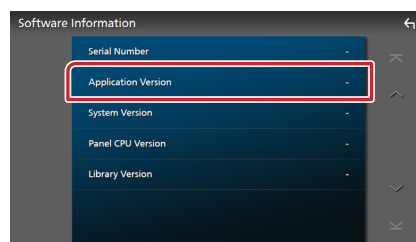


- Touchez [SETUP].

- ① Touchez [System] (Système).
② Touchez [Software Information] (Spécial).

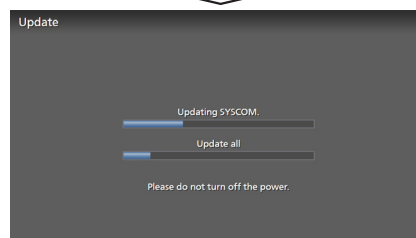
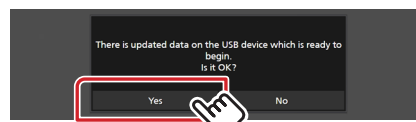


- Vérifiez la version.



Mise à jour du Programme

- Connectez la clé USB.
Un message de confirmation apparaît.
- Touchez [Yes] (Oui) pour lancer la mise à jour. (Ceci prend 5 minutes environ.)



Précaution: Il est possible que l'écran n'affiche plus rien pendant quelques secondes.

Ne débranchez pas la clé USB et ne mettez pas l'appareil hors tension pendant la procédure de mise à jour.

- Écrans de redémarrage du système et de mise à jour du logiciel
- Lorsque l'écran "Update completed." (Mise à jour terminée.) apparaît, retirez la mémoire USB.
- Vérifiez que la version du micrologiciel a bien été actualisée, en consultant la section "Vérification de la version du micrologiciel".
L'affichage du numéro de version "1.3.0006.3200" indique que la mise à jour du micrologiciel a été réalisée avec succès.

Précautions

- La mise à jour ne peut être exécutée avec un autre support.
- Assurez-vous de garer votre véhicule dans un endroit sûr avant de réaliser la mise à jour. Laissez le moteur tourner pour éviter que la batterie ne se décharge.
- N'éteignez pas le moteur ou la puissance du récepteur de NAVIGATION/MULTIMÉDIA pendant la mise à jour. La mise à jour ne pourrait alors pas être réalisée correctement et le récepteur de NAVIGATION/MULTIMÉDIA pourrait devenir inutilisable.