

Anleitung zum Firmware-Update für den Navigations-/Multimedia-Receiver 2024

Einleitung

- In diesem Dokument erfahren Sie, wie Sie die Firmware des NAVIGATIONS-/MULTIMEDIA-Receivers 2024 aktualisieren und welche Vorsichtsmaßnahmen Sie beachten müssen.
- Wenn während der Aktualisierung der Firmware ein Fehler auftritt, kann der NAVIGATIONS-/MULTIMEDIA-Receiver 2024 unter Umständen nicht mehr verwendet werden. Lesen Sie die folgenden Anweisungen und Vorsichtsmaßnahmen vor der Aktualisierung der Firmware aufmerksam durch.

Zielmodell und Firmware-Version

Der Updater kann für die Firmware-Versionen der unten aufgeführten Modelle verwendet werden.

Zielmodelle	Versionen der Ziel-Firmware → Aktualisierte Versionen
DMX9724XS, DMX9724XDS, DMX1058XR, DMX1038S, DAX800XR, DAX800XDS, DAX800OS, DAX1050XR	Ver. 1.2.0006.3200 oder früher → 1.3.0006.3200



- Lesen Sie hinsichtlich weiterer Informationen zum Feststellen der Firmware-Version den Abschnitt „Überprüfen der Firmware-Version“.

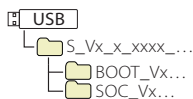
Ablauf

- Schritt 1. Laden Sie die Firmware-Dateien herunter und kopieren Sie sie auf den USB-Speicher.
- Schritt 2. Aktualisieren Sie die Firmware. **(Dies dauert ca. 5 Minuten.)**
- Schritt 3. Überprüfen Sie, dass die Firmware aktualisiert wurde.

Erstellung des Update-Mediums

Erstellen Sie das Update-Medium auf Ihrem PC.

- Laden Sie die Updates von der Website herunter.
- Entpacken Sie die heruntergeladene Datei.
- Die entpackte Datei in die oberste Verzeichnisebene des USB-Speichers kopieren.



- USB-Speicher
Dateisystem: FAT 16/32, NTFS, exFAT
- Kopieren Sie den Updater nicht auf ein Gerät, das Audiodateien enthält. Ein leerer USB-Speicher wird ausdrücklich empfohlen.
- Wurde das Programm in einen Ordner kopiert, kann das Update nicht durchgeführt werden.
- Wurde der Updater-Dateiname geändert, kann das Update nicht durchgeführt werden.

Überprüfen der Firmware-Version

1. DMX***: Drücken Sie die Taste <HOME>.



- DAX8***: ① Drücken Sie .
② Drücken Sie [HOME].



2. Drücken Sie .

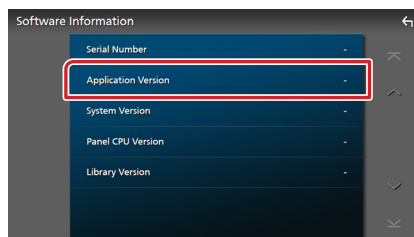


3. Drücken Sie [SETUP].

4. ① Drücken Sie [System] (Besondere).
② Drücken Sie [Software Information] (Software-Informationen).

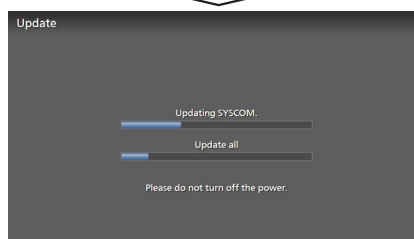
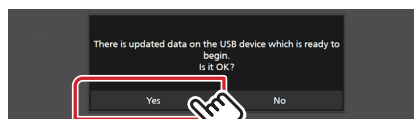


5. Überprüfen Sie die Version.



Programm-Update

- Schließen Sie das USB-Speichermedium an. Die Bestätigungsmeldung erscheint.
- Drücken Sie [Yes] (Ja), um das Update zu starten. (Dauer ca. 5 Minuten.)



Achtung: Möglicherweise bleibt der Bildschirm einige Sekunden lang leer. Trennen Sie niemals das USB-Speichermedium oder die Stromversorgung des Geräts während des Update-Prozesses.

- Bildschirme "System Reboot" (Systemneustart) & "Software Update" (Software-Update)
- Sobald der Bildschirm "Update completed." (Aktualisierung abgeschlossen.) angezeigt wird, können Sie den USB-Speichern entfernen.
- Um sicherzustellen, dass die Firmware-Version aktualisiert wurde, lesen Sie den Abschnitt "Überprüfen der Firmware-Version".
Wird "1.3.0006.3200" angezeigt, war das Update der Firmware-Version erfolgreich.

Vorsichtsmaßnahmen

- Das Update kann nicht über andere Datenträger durchgeführt werden.
- Parken Sie das Fahrzeug an einem sicheren Ort, bevor Sie mit dem Update beginnen. Lassen Sie den Motor laufen, damit die Batterie nicht entladen wird.
- Schalten Sie während des Updates weder den Motor noch den Navigations-/Multimedia-Receiver aus. Andernfalls wird das Update nicht ordnungsgemäß durchgeführt und der Navigations-/Multimedia-Receiver kann unter Umständen nicht mehr verwendet werden.