

Guida all'aggiornamento del firmware del ricevitore di NAVIGAZIONE/MULTIMEDIALE 2023

Introduzione

- Il presente documento descrive la procedura e le precauzioni da seguire per aggiornare il firmware del ricevitore di NAVIGAZIONE/MULTIMEDIALE 2023.
- In caso di errori durante il processo di aggiornamento del firmware, il ricevitore di NAVIGAZIONE/MULTIMEDIALE 2023 potrebbe risultare inutilizzabile. Prima dell'aggiornamento del firmware assicurarsi di aver letto attentamente la seguente procedura e le seguenti precauzioni.

Modello da aggiornare e versione del firmware

Il programma di aggiornamento può essere utilizzato per le versioni firmware dei modelli elencati di seguito.

Modelli aggiornabili	Versioni del firmware aggiornabili → Versioni aggiornate
DMX129BT, DMX129DAB	2306**000* o precedente → MPEG: 2307310001 MCU: 2302141292N BT: 2307250002



- Per informazioni su come controllare la versione del firmware, vedere "Controllo della versione del firmware".

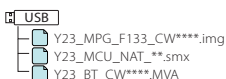
Flusso di lavoro

- Passo 1. Scaricare i file del firmware e copiarli sulla memoria USB.
- Passo 2. Aggiornare il firmware. **(l'operazione richiede circa 5 minuti).**
- Passo 3. Controllare che il firmware sia stato aggiornato.

Creazione del supporto di aggiornamento

Creare il supporto di aggiornamento sul PC.

1. Scaricare gli aggiornamenti dal sito web.
2. Decomprimere il file scaricato.
3. Copiare il file decompresso al vertice della gerarchia nella memoria USB.



Attenzione

- **Per eseguire l'aggiornamento, utilizzare un dispositivo di memoria USB con le specifiche indicate di seguito. L'aggiornamento non è possibile su dispositivi di memoria USB con specifiche differenti.**
Standard USB: USB 2.0
Capacità: da 8 GB a 32 GB
Sistema file: FAT 32




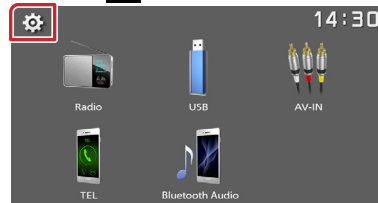
- Non copiare l'aggiornamento su un dispositivo contenente file audio. Una memoria USB vuota è altamente raccomandata.
- L'aggiornamento non può essere eseguito se questo file viene copiato all'interno di una cartella.
- Se il nome del file del programma di aggiornamento viene cambiato, è impossibile eseguire l'aggiornamento.

Controllo della versione del firmware

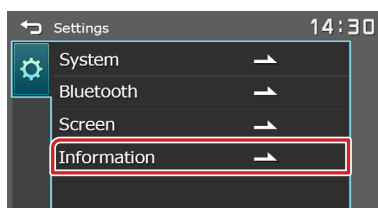
1. Premere il tasto <HOME>.



2. Sfiocare [].



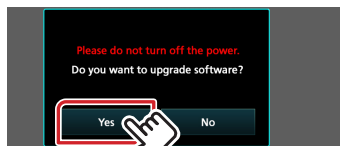
3. Toccare [Information].



4. Controllare la versione.

Aggiornamento del programma

1. Collegare la memoria USB.
Compare il messaggio di conferma.
2. Toccare [Yes] per avviare l'aggiornamento. (Sono necessari circa 5 minuti.)



Attenzione: la schermata potrebbe apparire vuota per alcuni secondi.

Attendere alcuni minuti, anche se l'aggiornamento sembra arrestarsi. Non scollegare la memoria USB o spegnere l'unità durante la procedura di aggiornamento.

3. Una volta completato l'aggiornamento, riavviare il sistema.
4. Rimuovere la memoria USB.
5. Controllare che la versione del firmware si sia aggiornata, facendo riferimento alla sezione "Controllo della versione del firmware".

Precauzioni

- Parcheggiare il veicolo in un luogo sicuro prima di eseguire l'aggiornamento. Tenere acceso il motore per evitare che la batteria si scarichi.
- Durante l'aggiornamento non spegnere il motore e non staccare l'alimentazione del ricevitore di navigazione multimediale. L'aggiornamento potrebbe non essere eseguito correttamente e il ricevitore di navigazione multimediale potrebbe non funzionare.