

دليل تحديث البرنامج الثابت للراديو NAVIGATION/MULTIMEDIA ٢٠٢٣

مقدمة

- يتناول هذا المستند شرح الإجراءات والاحتياطات اللازمة لترقية البرنامج الثابت للراديو NAVIGATION/MULTIMEDIA ٢٠٢٣.
- في حالة حدوث خطأ أثناء تحديث البرنامج الثابت قد يتعذر استخدام الراديو NAVIGATION/MULTIMEDIA ٢٠٢٣. لذا احرص على قراءة الخطوات والاحتياطات التالية بعناية قبل تحديث البرنامج الثابت.

الطراز المستهدف وإصدار البرنامج الثابت

يمكن استخدام أداة التحديث لإصدارات البرنامج الثابت الخاصة بالطرز المعروضة أدناه.

إصدارات البرنامج الثابت المستهدفة	الطرز المستهدفة
← الإصدارات المحدثة	
2407**0000 أو ما قبله MPEG: 2408150001 MCU: 2408131291N BT: 2407240002	DMX129BT (المناطق المغطاة: أمريكا الشمالية، أمريكا اللاتينية)
2408**0000 أو ما قبله MPEG: 2510200001 MCU: 2408131291N BT: 2510200001	DMX129BT (المناطق المغطاة: أوروبا)، DMX129DAB, DMX1029BT



- للتعرف على كيفية التحقق من إصدار البرنامج الثابت لديك، راجع "إنشاء وسائط تحديث".

سير العمل

الخطوة الأولى: قم بتنزيل ملفات البرامج الثابتة، وانسخها إلى ذاكرة USB.

الخطوة الثانية: قم بتحديث البرنامج الثابت. (يستغرق الأمر حوالي ٥ دقائق).

الخطوة الثالثة: تحقق من تحديث البرنامج الثابت.

إنشاء وسائط تحديث

قم بإنشاء وسائط تحديث على الكمبيوتر الخاص بك.

1. قم بتنزيل التحديثات من الموقع الإلكتروني.
2. قم بضغط الملف الذي تم تنزيله.
3. انسخ الملف المفكوك إلى أعلى مستوى بذاكرة USB.

تحذير

- لإجراء التحديث، استخدم جهاز ذاكرة USB بالمواصفات الموضحة أدناه. إجراء التحديث غير ممكن على أجهزة ذاكرة USB بمواصفات أخرى.

معيار USB: USB 2.0

السعة: من ٨ جيجابايت إلى ٣٢ جيجابايت

نظام الملفات: FAT 32



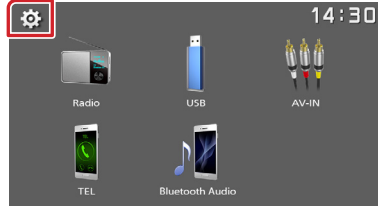
- لا تعتمد إلى نسخ برنامج التحديث إلى جهاز يحتوي على ملفات صوتية.
- يُنصح بشدة استخدام ذاكرة USB فارغة.
- يتعذر إجراء التحديث إذا تم نسخه داخل مجلد.
- إذا تم تغيير اسم الملف، فيتعذر إجراء التحديث.

التحقق من إصدار البرنامج

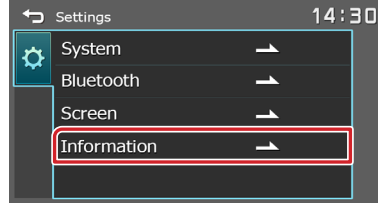
1. اضغط على الزر <HOME>.



2. المس [].



3. المس [Information].



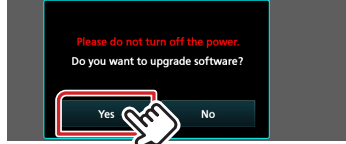
4. تحقق من الإصدار.

تحديث البرنامج

1. قم بتوصيل ذاكرة USB.

فتظهر رسالة التأكيد.

2. المس [Yes] لبدء التحديث. (يستغرق حوالي ٥ دقائق).



تحذير: قد لا يظهر أي شيء على الشاشة لبضع ثوان. يُرجى الانتظار لمدة دقيقة، حتى لو بدأ التحديث متوقفاً. لا تقم بإخراج ذاكرة USB أو فصل التيار الكهربائي عن الوحدة أثناء إجراء التحديث.

3. بمجرد اكتمال التحديث، أعد تشغيل النظام.

4. اخلع ذاكرة USB.

5. تحقق من تحديث إصدار البرنامج الثابت، وذلك عبر الرجوع إلى «التحقق من إصدار البرنامج».

الاحتياطات

- تأكد من إيقاف المركبة في مكان آمن قبل التحديث. اترك المحرك قيد التشغيل لتجنب نفاد البطارية.
- لا تقم بإيقاف تشغيل المحرك أو زر تشغيل راديو الوسائط المتعددة/الملاحة أثناء التحديث. يتعذر إجراء التحديث بشكل صحيح وربما يصبح راديو الوسائط المتعددة/الملاحة غير قابل للاستخدام.