

# Guia de actualização de firmware do receptor de NAVEGAÇÃO/MULTIMÉDIA 2020

## Introdução

- Este documento descreve o procedimento e as precauções para a actualização do firmware do receptor de NAVEGAÇÃO/MULTIMÉDIA 2020.
- Se ocorrer algum erro enquanto actualiza o firmware, o receptor de NAVEGAÇÃO/MULTIMÉDIA 2020 poderá ficar inutilizado. Assegure-se de que lê cuidadosamente o procedimento que se segue e as precauções, antes de actualizar o firmware.

## Modelo Visado e Versão de Firmware

O actualizador pode ser utilizado nas versões de firmware dos modelos indicados abaixo.

Modelos Visados	Versões de firmware visadas → Versões actualizadas
DMX1057XR, DMX1037S	Ver. 1.6.0003.1100 ou anterior → 1.7.0003.1100
DMX9720XDS, DMX9720XS	Ver. 1.7.0003.1200 ou anterior → 1.8.0003.1200



- Para saber como verificar a sua versão de firmware, consulte a secção "Verificação da Versão de Firmware".

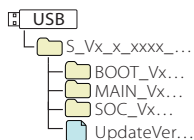
## Fluxo de trabalho

- Passo 1. Faça o download dos ficheiros de firmware e copie-os para a memória USB.
- Passo 2. Actualize o firmware. **(Demora cerca de 7 minutos.)**
- Passo 3. Verifique se o firmware foi actualizado.

## Criação do Suporte de Actualização

Crie o suporte de actualização no seu PC.

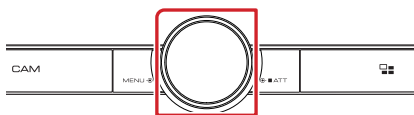
- Transfira as actualizações do site da internet.
- Descomprima o ficheiro transferido.
- Copie o ficheiro descomprimido para o topo da hierarquia no dispositivo de memória USB (sem criar qualquer pasta).



- Memória USB  
Sistema de ficheiros: FAT 16/32, NTFS, exFAT
- Não copie o actualizador para um dispositivo que contenha ficheiros de som. É altamente recomendada uma pen USB vazia.
- A actualização não pode ser realizada se o ficheiro for copiado para dentro de uma pasta.
- Se o nome de ficheiro do actualizador for alterado, a actualização não poderá ser realizada.

## Verificar a Versão de Firmware

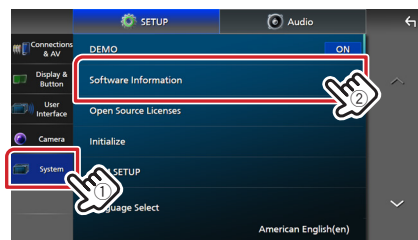
- Pressione o botão <MENU>.



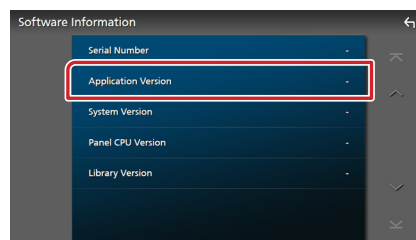
- Toque em [SETUP] (Conf).



- Toque em [System] (Sistema).
- Toque em [Software Information] (Especial).

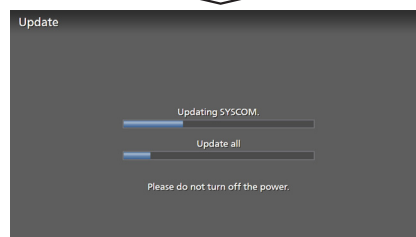
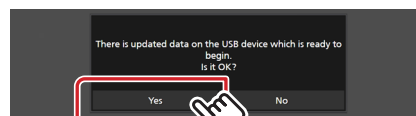


- Verifique a versão.



## Actualizar o Programa

- Ligue o dispositivo de memória USB.  
Aparece uma mensagem de confirmação.
- Toque em [Yes] (Sim) para iniciar a actualização (demora cerca de 7 minutos).



**Cuidado:** O ecrã pode ficar vazio durante alguns segundos. Não retire o dispositivo de memória USB nem desligue a alimentação durante o Procedimento de Actualização.

- Ecrãs System Reboot & Software Update
- Assim que for apresentado o ecrã "Update completed." (Actualização concluída.), retire a memória USB.
- Verifique se a versão de firmware está actualizada. Para isso, consulte "Verificar a Versão de Firmware". Se aparecer "1.7.0003.1100"/"1.8.0003.1200", isso significa que a versão do firmware foi actualizada com êxito.

## Precauções

- A actualização não pode ser executada com outro suporte.
- Assegure-se de que estaciona o carro num local seguro antes de fazer a actualização. Mantenha o motor em funcionamento para evitar que a bateria se esgote.
- Não desligue o motor nem a alimentação do receptor de NAVEGAÇÃO/MULTIMÉDIA durante a actualização. A actualização não pode ser realizada correctamente e o receptor de NAVEGAÇÃO/MULTIMÉDIA pode ficar inutilizável.