

Guía de actualización del Firmware del receptor de NAVEGACIÓN/MULTIMEDIA 2020

Introducción

- Este documento describe el procedimiento y las precauciones que se deben seguir para actualizar el firmware del receptor de NAVEGACIÓN/MULTIMEDIA 2020.
- Si ocurre un error al actualizar el firmware, el receptor de NAVEGACIÓN/MULTIMEDIA 2020 podría quedar inutilizable. Asegúrese de leer cuidadosamente el siguiente procedimiento y las precauciones antes de actualizar el firmware.

Modelo objetivo y versión de firmware

El actualizador puede utilizarse para las versiones de firmware de los modelos que se muestran más abajo.

Modelos a los que va dirigido	Versiones de firmware objetivo → Versiones actualizadas
DMX1057XR, DMX1037S	Ver. 1.6.0003.1100 o anterior → 1.7.0003.1100
DMX9720XDS, DMX9720XS	Ver. 1.7.0003.1200 o anterior → 1.8.0003.1200



- Consulte la sección "Verificación de la versión del Firmware" para obtener información relativa a cómo verificar la versión del firmware.

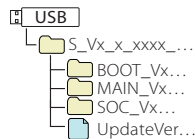
Flujo de trabajo

- Paso 1. Descargue los archivos del firmware, y cópielos a su memoria USB.
- Paso 2. Actualice el firmware. **(Tardará unos 7 minutos.)**
- Paso 3. Compruebe que el firmware se ha actualizado.

Creación del Update Media

Creación del Update Media en su PC

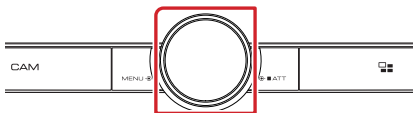
- Descargue las actualizaciones desde el sitio web.
- Descomprima el archivo descargado.
- Copie el archivo descomprimido directamente en la carpeta raíz de la memoria USB.



- La memoria USB
Sistema de archivos: FAT 16/32, NTFS, exFAT
- No copie el actualizador a un dispositivo que contenga archivos de audio. Se recomienda encarecidamente el uso de una memoria USB en blanco.
- La actualización no puede llevarse a cabo si está copiado dentro de una carpeta.
- Si se modifica el nombre del archivo del actualizador, la actualización no podrá realizarse.

Verificación de la Versión del Firmware

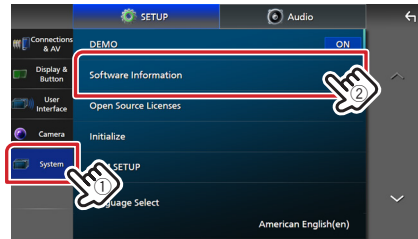
- Pulse el botón <MENU>.



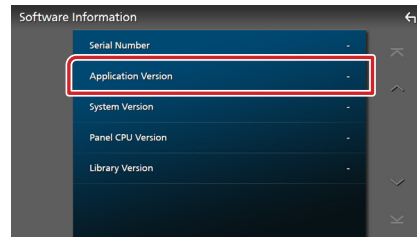
- Toque [SETUP] (Conf).



- Toque [System] (Sistema).
- Toque [Software Information] (Información del software).

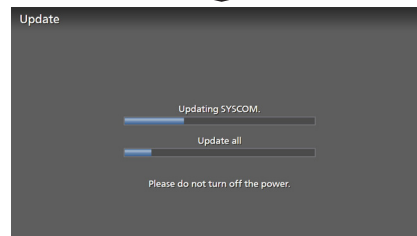
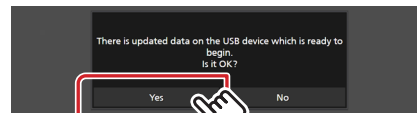


- Verifique la versión.



Actualización del programa

- Conecte la memoria USB.
Aparece el mensaje de confirmación.
- Toque [Yes] (Sí) para iniciar la actualización. (Tardará alrededor de 7 minutos).



Advertencia: Es posible que la pantalla se quede en blanco durante unos segundos.

No desconecte la memoria USB ni la alimentación de la unidad durante el proceso de actualización.

- Pantallas Reinicio del sistema y Actualización de software
- Una vez que visualice la pantalla "Update completed." (Actualización completada.), retire la memoria USB.
- Compruebe que la versión del firmware se haya actualizado, consultando "Verificación de la Versión del Firmware". Cuando se muestra "1.7.0003.1100"/"1.8.0003.1200", la versión del firmware se ha actualizado correctamente.

Precauciones

- La actualización no se puede llevar a cabo con otro tipo de medio.
- Asegúrese de aparcarse en un lugar seguro antes de actualizar. Mantenga el motor en operación para prevenir que se descargue la batería.
- No apague el motor o la alimentación del receptor de Navegación/Multimedia mientras se realiza la actualización. La actualización no se puede llevar a cabo correctamente y el receptor de Navegación/Multimedia podría quedar inutilizable.