

# Guide de mise à jour du micrologiciel pour le récepteur de NAVIGATION/MULTIMÉDIA 2017

## Introduction

- Ce document décrit la procédure et les précautions à suivre pour mettre à jour le micrologiciel du récepteur de NAVIGATION/MULTIMÉDIA 2017.
- Si une erreur se produit pendant la mise à jour du micrologiciel, il se peut que le récepteur de NAVIGATION/MULTIMÉDIA 2017 devienne inutilisable. Assurez-vous de lire la procédure et les précautions qui suivent avant de mettre à jour le micrologiciel.

## Modèle et version du micrologiciel concernés

Avec ce dispositif, vous pouvez actualiser les versions du micrologiciel des modèles ci-dessous.

Modèle concerné	Version du micrologiciel concernée → Version actualisée
DDX4017DAB	V101/R4706 ou antérieure → V101/R5317



- Pour savoir comment vérifier la version du micrologiciel, reportez-vous à la section "Vérification de la version du micrologiciel".

## Procédure

- Étape 1. Téléchargez les fichiers du micrologiciel et copiez-les dans la mémoire USB.
- Étape 2. Mettez à jour le micrologiciel. (**Cette opération prend environ 12 minutes.**) Réinitialisez l'unité.
- Étape 3. Vérifiez que le micrologiciel a bien été mis à jour.

## Création du support d'actualisation

Créez le support d'actualisation sur votre ordinateur.

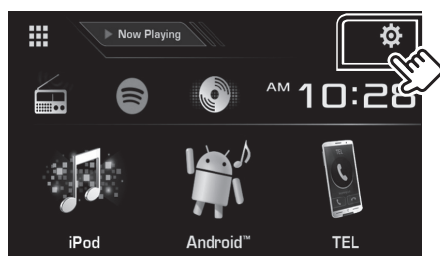
1. Téléchargez les mises à jour sur le site Internet.
2. Décompressez le fichier téléchargé.
3. Copiez le fichier décompressé dans le premier niveau de hiérarchie de la clé USB.



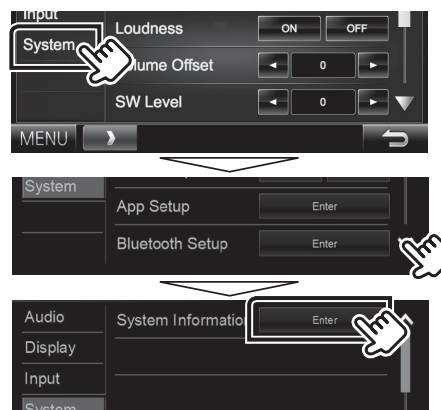
- Ne pas copier les mises à jour sur un périphérique contenant des fichiers audio. Une clé USB vierge est fortement conseillée.
- L'actualisation ne pourra être effectuée s'il est copié dans un dossier.
- L'actualisation ne peut pas être effectuée si le nom du fichier d'actualisation est modifié.

## Vérification de la version du micrologiciel

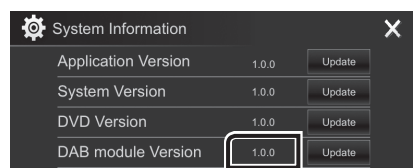
1. Touchez [SETUP] sur l'écran d'accueil.



2. Touchez [System Information] pour afficher l'écran correspondant.

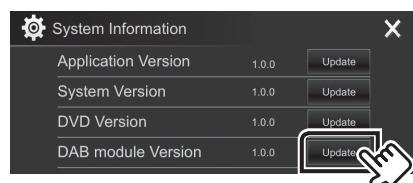


3. Vérifiez la version.



## Mise à jour du Programme

1. Touchez [SETUP] sur l'écran d'accueil.
2. Touchez [System Information] pour afficher l'écran correspondant.
3. Touchez [Update].



4. Connectez la mémoire USB pour permettre la mise à jour. (**Cette opération prend environ 12 minutes.**)  
**Précaution:** Il est possible que l'écran n'affiche plus rien pendant quelques secondes.  
Ne débranchez pas la clé USB et ne mettez pas l'appareil hors tension pendant la procédure de mise à jour.
5. Lorsque l'écran "Update completed" apparaît, retirez la mémoire USB.
6. Réinitialisez l'unité.
7. Vérifiez que la version du micrologiciel a bien été actualisée, en consultant la section "Vérification de la version du micrologiciel".

## Précautions

- La mise à jour ne peut être exécutée avec un autre support.
- Assurez-vous de garer votre véhicule dans un endroit sûr avant de réaliser la mise à jour. Laissez le moteur tourner pour éviter que la batterie ne se décharge.
- N'éteignez pas le moteur ou la puissance du récepteur de NAVIGATION/MULTIMÉDIA pendant la mise à jour. La mise à jour ne pourrait alors pas être réalisée correctement et le récepteur de NAVIGATION/MULTIMÉDIA pourrait devenir inutilisable.