

Guía de actualización del Firmware del receptor de NAVEGACIÓN/MULTIMEDIA 2017

Introducción

- Este documento describe el procedimiento y las precauciones que se deben seguir para actualizar el firmware del receptor de NAVEGACIÓN/MULTIMEDIA 2017.
- Si ocurre un error al actualizar el firmware, el receptor de NAVEGACIÓN/MULTIMEDIA 2017 podría quedar inutilizable. Asegúrese de leer cuidadosamente el siguiente procedimiento y las precauciones antes de actualizar el firmware.

Modelo objetivo y versión de firmware

El actualizador puede utilizarse para las versiones de firmware de los modelos que se muestran más abajo.

Grupo de modelos	Modelos a los que va dirigido	Versión de firmware objetivo → Versiones actualizadas
A	DDX317BT, DDX4017DAB, DDX4017BT (Europa)	Ver. 0.0.136 o anterior → 0.0.137
	DDX517BT, DDX4017BT (Oceanía), DDX4017BTR, DDX417BTM, DDX417BT, DDX3170	Ver. 0.0.133 o anterior → 0.0.134
	DDX574BH	Ver. 0.0.137 o anterior → 0.0.138
B	DDX594, DDX394	Ver. 0.0.137 o anterior → 0.0.138
C	DDX24BT, DDX340BT, DDX374BT	Ver. 0.0.113 o anterior → 0.0.114



- Consulte la sección “Verificación de la versión del Firmware” para obtener información relativa a cómo verificar la versión del firmware.

Flujo de trabajo

- Paso 1. Descargue los archivos del firmware, y cópielos a su memoria USB.
- Paso 2. Actualice el firmware. **(Tardará unos 5 minutos.)** Reinicie la unidad.
- Paso 3. Compruebe que el firmware se ha actualizado.

Creación del Update Media

Creación del Update Media en su PC

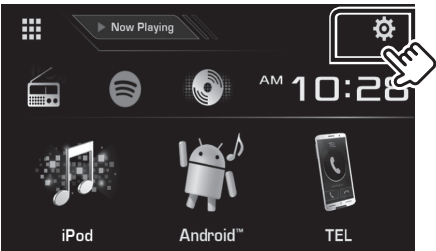
- Descargue las actualizaciones desde el sitio web.
- Descomprima el archivo descargado.
- Copie el archivo descomprimido directamente en la carpeta raíz de la memoria USB.



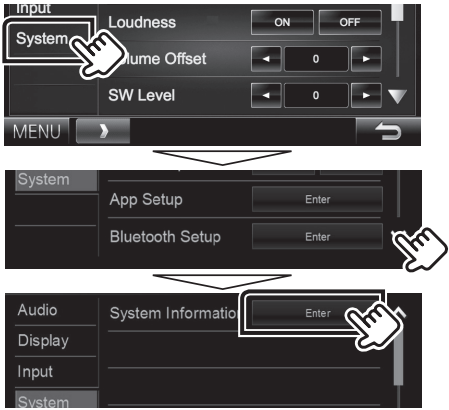
- No copie el actualizador a un dispositivo que contenga archivos de audio. Se recomienda encarecidamente el uso de una memoria USB en blanco.
- La actualización no puede llevarse a cabo si está copiado dentro de una carpeta.
- Si se modifica el nombre del archivo del actualizador, la actualización no podrá realizarse.

Verificación de la Versión del Firmware

- Toque [SETUP] en la pantalla HOME.



- Toque [System Information] para visualizar la pantalla System Information.



- Verifique la versión.



Actualización del programa

- Toque [SETUP] en la pantalla HOME.
- Toque [System Information] para visualizar la pantalla System Information.
- Toque [Update].



- Conecte la memoria USB para que se inicie la actualización. **(Tardará unos 5 minutos.)**
Advertencia: Es posible que la pantalla se quede en blanco durante unos segundos. No desconecte la memoria USB ni la alimentación de la unidad durante el proceso de actualización.
- Una vez que visualice la pantalla “Update completed”, retire la memoria USB.
- Reinicie la unidad.
- Compruebe que la versión del firmware se haya actualizado, consultando “Verificación de la Versión del Firmware”.



- Cuando aparezca el mensaje “No File”:**
 - Compruebe que el nombre del archivo del actualizador sea adecuado para el modelo a actualizar.

Precauciones

- La actualización no se puede llevar a cabo con otro tipo de medio.
- Asegúrese de aparcarse en un lugar seguro antes de actualizar. Mantenga el motor en operación para prevenir que se descargue la batería.
- No apague el motor o la alimentación del receptor de Navegación/Multimedia mientras se realiza la actualización. La actualización no se puede llevar a cabo correctamente y el receptor de Navegación/Multimedia podría quedar inutilizable.