

# Anleitung zum Firmware-Update für den Navigations-/Multimedia-Receiver 2016

## Einleitung

- In diesem Dokument erfahren Sie, wie Sie die Firmware des NAVIGATIONS/MULTIMEDIA-Receivers 2016 aktualisieren und welche Vorsichtsmaßnahmen Sie beachten müssen.
- Wenn während der Aktualisierung der Firmware ein Fehler auftritt, kann der NAVIGATIONS-/MULTIMEDIA-Receiver 2016 unter Umständen nicht mehr verwendet werden. Lesen Sie die folgenden Anweisungen und Vorsichtsmaßnahmen vor der Aktualisierung der Firmware aufmerksam durch.

## Zielmodell und Firmware-Version

Der Updater kann für die Firmware-Versionen der unten aufgeführten Modelle verwendet werden.

Zielmodelle	Versionen der Ziel-Firmware → Aktualisierte Versionen
DDX4016DAB	V101/R4706 oder früher → V101/R5317



- Lesen Sie hinsichtlich weiterer Informationen zum Feststellen der Firmware-Version den Abschnitt „Überprüfung der Firmware-Version“.

## Ablauf

Schritt 1. Laden Sie die Firmware-Dateien herunter und kopieren Sie sie auf den USB-Speicher.

Schritt 2. Aktualisieren Sie die Firmware. **(Dies dauert ca. 12 Minuten.)** Setzen Sie das Gerät zurück.

Schritt 3. Überprüfen Sie, dass die Firmware aktualisiert wurde.

## Erstellung des Update-Mediums

Erstellen Sie das Update-Medium auf Ihrem PC.

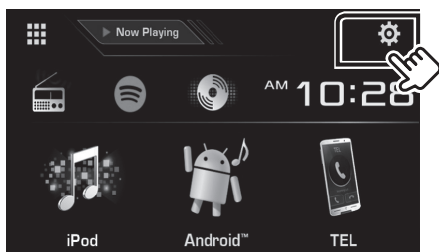
1. Laden Sie die Updates von der Website herunter.
2. Entpacken Sie die heruntergeladene Datei.
3. Die entpackte Datei in die oberste Verzeichnisebene des USB-Speichermediums kopieren.



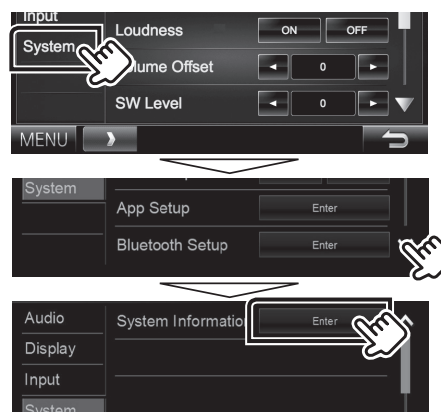
- Als Update-Medium wird ein USB-Speichermedium empfohlen.
- Kopieren Sie den Updater nicht auf ein Gerät, das Audiodateien enthält. Ein leerer USB-Speicher wird ausdrücklich empfohlen.
- Wurde das Programm in einen Ordner kopiert, kann das Update nicht durchgeführt werden.
- Wurde der Updater-Dateiname geändert, kann das Update nicht durchgeführt werden.

## Überprüfen der Firmware-Version

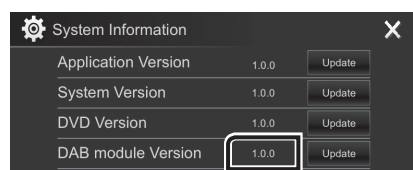
1. Drücken Sie [SETUP] auf dem HOME-Bildschirm.



2. Drücken Sie auf [System Information], um den Bildschirm "System Information" anzuzeigen.

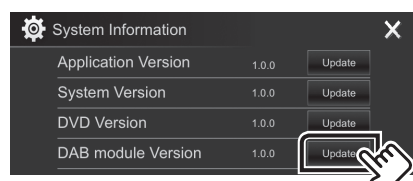


3. Überprüfen Sie die Version.



## Programm-Update

1. Drücken Sie [SETUP] auf dem HOME-Bildschirm.
2. Drücken Sie auf [System Information], um den Bildschirm "System Information" anzuzeigen.
3. Drücken Sie auf [Update] (Aktualisierung).



4. Schließen Sie den USB-Speicher an, um die Aktualisierung zu beginnen. **(Dies dauert ca. 12 Minuten.)**  
**Achtung:** Möglicherweise bleibt der Bildschirm einige Sekunden lang leer.  
Trennen Sie niemals das USB-Speichermedium oder die Stromversorgung des Geräts während des Update-Prozesses.
5. Sobald der Bildschirm "Update completed." (Aktualisierung abgeschlossen.) angezeigt wird, können Sie den USB-Speicher entfernen.
6. Setzen Sie das Gerät zurück.
7. Um sicherzustellen, dass die Firmware-Version aktualisiert wurde, lesen Sie den Abschnitt "Überprüfen der Firmware-Version".

## Vorsichtsmaßnahmen

- Das Update kann nicht über andere Datenträger durchgeführt werden.
- Parken Sie das Fahrzeug an einem sicheren Ort, bevor Sie mit dem Update beginnen. Lassen Sie den Motor laufen, damit die Batterie nicht entladen wird.
- Schalten Sie während des Updates weder den Motor noch den Navigations-/Multimedia-Receiver aus. Andernfalls wird das Update nicht ordnungsgemäß durchgeführt und der Navigations-/Multimedia-Receiver kann unter Umständen nicht mehr verwendet werden.