

2021 年 1 月 12 日

新たに大画面 8V 型を追加、“彩速ナビ”エントリークラス「TYPE L」の 2021 年モデル

## AV ナビゲーションシステム 彩速ナビゲーション「MDV-L308L」「MDV-L308W」「MDV-L308」を発売

株式会社 JVC ケンウッドは、ケンウッドブランドより AV ナビゲーションシステムの新商品として、彩速ナビゲーション「MDV-L308L (8V 型)」「MDV-L308W (200mm ワイドモデル)」「MDV-L308」の計 3 モデルを、1 月中旬より発売します。

新商品 3 モデルは、高画質 & 高速レスポンスと使いやすさの両立により好評を得ている“彩速ナビ”のエントリークラス「TYPE L」シリーズの 2021 年モデルです。今回新たに大画面 8V 型の「MDV-L308L」を加え、ラインアップを強化しました。

品名	型番	希望小売価格 (税込)	市場推定価格 (税込)	発売時期
ワンセグチューナー内蔵 CD/USB/SD AV ナビゲーションシステム	MDV-L308L (8V 型モデル)	オープン価格	77,000 円	1 月中旬
	MDV-L308W (200mm ワイドモデル)		60,500 円	
	MDV-L308			

\*「市場推定価格」は、発売前の商品について、市場での販売価格を当社が推定したものです。なお、商品の実際の販売価格は、各販売店により決定されます。



### ● 企画背景と製品の概要

当社の AV ナビゲーションシステム“彩速ナビ”「TYPE L」シリーズは、エントリークラスながら、上位シリーズが持つ高画質 & 高速レスポンス性能と使いやすさを追求した操作性を継承しつつ、ワンセグチューナーを搭載してコストパフォーマンスも両立させたモデルとして好評を得ています。

今回発売する「TYPE L」シリーズの 2021 年モデルは、新たに大画面 8V 型モニターを搭載した「MDV-L308L」を加え、「MDV-L308W (200mm ワイドモデル)」および「MDV-L308」の計 3 モデルで展開します。機能面では、ユーザーが購入する際に重視する“地図の見やすさ、分かりやすさ”をさらに追求すべく、新たに 3D 地図表示を 5 つの俯角から見る事ができるドライビング 3D マップや、地図情報の背景を黒基調とすることで道路 / 文字情報とメリハリがついて見やすいダークモードを搭載しました。

また、安全・安心をサポートする機能として生活道路の時速 30 キロ速度規制区域がひと目で認識できる「ゾーン 30 エリア表示」を新搭載するとともに、当社製ナビ連携型ドライブレコーダーと連携することによりルームミラーの補助としてナビ画面に後方映像をリアルタイムで表示できるバーチャルルームミラーは地図表示との二画面表示に新対応。エントリークラスとして大画面 8V 型もラインアップに加わり、分かりやすさと使いやすさにこだわったモデルとしてより幅広いユーザーに提案します。

### ●「MDV-L308L」(8V 型モデル) の特長

#### ・「光沢パネル」を採用し、見やすく使いやすい大画面 8V 型モニターを搭載

軽荷重抵抗膜タッチパネルに光沢処理を施した「光沢パネル」を採用。見やすく使いやすい大画面 8V 型モニターを搭載。地図上の文字やアイコンも大きく表示し、地図描画やワンセグ放送が大画面で楽しめます。

### ●「MDV-L308W」(200mm ワイドモデル) の特長

#### ・200mm コンソールに対応

「MDV-L308W」は 200mm コンソールに対応するワイドモデル。画面右側に各種操作キーを備え、コンソールを使いやすいシンプルに演出します。

### ●「MDV-L308L」「MDV-L308W」「MDV-L308」共通の主な特長

#### <前後撮影対応 2 カメラドライブレコーダー「DRV-MN940B」との連携に対応>

ナビ画面で手軽に再生・操作できる当社製ナビ連携型前後撮影対応 2 カメラドライブレコーダー「DRV-MN940B」との連携に対応。前方・後方の映像を同時に録画できるダブル録画や、前後の映像を同時に再生できるシンクロ再生が可能。また、ナビ画面に後方カメラの映像を映せる「バーチャルルームミラー」の 2 画面表示に対応します。

#### <高画質と高速レスポンスを実現する彩速テクノロジー>

#### 1. 鮮やかな色彩表現を実現した WVGA 液晶モニターを搭載

WVGA 液晶パネルと LED バックライトの搭載により、鮮やかな色彩の映像表現に加え、WVGA モニター用に最適化されたマップデザインにより、地図や文字、アイコンの緻密な表示やリアルな 3D 表現を実現。明るさが変わる昼・夜どちらの車内でも見やすい色彩・画面設定が可能です。

#### 2. 「ジェットレスポンスエンジンⅢ」の搭載により、高速レスポンスを実現

当社独自の高速描画技術「ジェットレスポンスエンジンⅢ」を搭載。フリック、ドラッグなどスマートフォン感覚のタッチ操作にもすばやく反応します。その心臓部にはデュアルコア CPU を搭載。複数のプロセスを同時並行で処理できるため、ナビゲーションしながら動画再生といった高い負荷のかかる処理もストレスなく行えます。

#### 3. 膨大な情報量を格納しながら高速レスポンスを実現するデータ圧縮技術「S3 フォーマット」を採用

地図データなどを検索・表示する際に高速レスポンスを実現する、当社独自のデータ圧縮技術「S3 フォーマット」を採用。膨大なナビデータを格納しながらスムーズに情報を活用できます。

#### <使いやすい操作体系>

#### 1. 使いやすさを追求した「シンプル&スマート GUI」を採用

はじめての方でも直感的に操作できるシンプルで分かりやすい画面構成で、画面をタッチしていくことで必要な機能を出すことが可能です。

#### 2. 日常よく使う設定やメニューを登録して呼び出すことができるカスタムメニュー機能を搭載

#### 3. 地図表示中に動画再生・操作が可能な AV/ナビ 2 画面表示に対応

表示している地図中にワンセグ映像や楽曲を子画面で再生・操作が可能です。

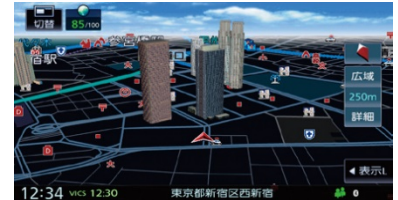
#### <高精度で使いやすいナビゲーション機能>

#### 1. <NEW> 3D 地図を 5 つの俯角視点で見ることができるドライビング 3D マップを搭載

3D 地図を 5 つの俯角視点で見ることができるドライビング 3D マップを搭載。好みの角度で地図を表示できるので、遠方の地図情報も確認できるとともに 3D 地図の見やすさも向上しました。



2. <NEW> 黒を基調とした地図色により、シンプルで見やすいダークモードを搭載  
黒を基調とした地図色により、シンプルで見やすい地図表示を実現したダークモード  
を搭載。地図の背景を限りなく黒にすることで道路表現にメリハリが付き、見やすさを  
向上させました。



<ダークモード>

3. GPS に加えて準天頂衛星「みちびき」にも対応

電波を受信しにくいビル街などでも、現在地を測位しやすくなります。

4. 渋滞情報に加え、気象・災害情報なども受信可能な FM 多重放送「VICS WIDE」に対応

「VICS WIDE」に対応し、統計情報を加えた、より詳細な「渋滞情報」や「動的経路探索」、「気象・災害情報」や「緊急情報」の取得が可能です。渋滞を避けたルート検索や気象情報などを確認でき、安全なドライブをサポートします。

5. 安心・安全運転をサポートする“彩速ナビ”の各種機能

- ・<NEW> 時速 30 キロの速度規制エリアを表示できる「ゾーン 30 エリア表示」。
- ・高速道路を走行中に逆走状態を本機が検知した場合、画面表示と音声で案内し、危険運転の注意を喚起する※1「逆走警告案内」。
- ※1：GPS 信号を受信できない場合や複雑な走行規制や複雑な構造のインターチェンジ付近を走行している場合、地図データベースにはない道路や形状が変更された道路を走行している場合などにおいては、逆走中でも案内しないことや、順走中に案内することがあります。
- ・スマートフォンのように入力できる「フリック入力」。
- ・日の出、日の入りの時間に合わせて地図画面の色合いが変化する「日の出/日の入り地図画面」。
- ・ライトのつけ忘れをアイコン表示と音声案内で知らせる「日没ライト案内/警告」。
- ・一時停止情報がある交差点で、一時停止アイコンの表示と音声で知らせる「一時停止表示」。
- ・検索した施設が営業時間外の場合に「！」マークを表示する「営業時間外表示」。
- ・目的地や自宅※2に近づくと、音楽再生などのボリュームを自動的にダウンする「ゴールオートボリューム」。
- ※2：自宅が設定されている場合に動作します。
- ・長時間運転の疲労に配慮し、90 分ごとに音声で休憩を促す「リフレッシュ通知」。
- ・本機とスマートフォン※3をケーブル接続したままクルマの電源を OFF にすると、置き忘れを警告する「スマートフォン置き忘れ警告」。
- ※3：iPhone の USB 接続時のみ動作します。
- ・有料優先、道幅優先、渋滞回避など、さまざまな条件について優先度を設定できる「マイルルートアジャスター」。
- ・案内ポイントまでの距離をカウントダウン表示する「ここです案内」。
- ・車両メンテナンス項目について交換時期などを知らせる「車両メンテナンス」。
- ・スマートフォン感覚で文字入力ができる携帯キーボード入力機能。
- ・空港構内表示（成田国際、東京国際（羽田）、中部国際、関西国際の 4 空港）、盗難多発地帯、冠水地点表示に対応。
- ・先々の分岐点を手軽に確認できるオンルートスクロール対応の「案内先読みガイド」機能を搭載。走行ルートを表示しながらルートの確認が可能。
- ・高速スクロール時に、自転車位置を見失うことなく、子画面で広域地図を表示する「フライビューマップ」。
- ・検索結果を地図上にピンで表示する「ピンドロップ周辺検索」。
- ・全国の都市高速と交差する道路を透かして表現する「高架下透過表示」。
- ・ガソリンスタンドやコンビニなどをアイコン表示できる「ランドマークアイコン表示」。
- ・細いところまで分かりやすく表示できる「100m 詳細図表示」。
- ・新規開通の高速道路の表示・検索にアップデートで対応する「開通予定情報」。
- ・全国の主要充電スポットを表示する「EV 充電スポット表示」。

<スマートフォン対応>

・ドライブの幅を広げるスマートフォン用アプリケーション「NaviCon」に対応

ナビと接続したスマートフォン※4から、地図画面のリモート操作や目的地の設定などがスムーズに行えます。また、「NaviCon」と連動したアプリケーションも充実。「友達マップ」で登録した人物のいる場所を、ナビ画面の地図上に表示することも可能です。

※4：iPhone をケーブル接続した時に動作します。

<AV 機能>

1. 地上デジタル放送のテレビ番組を楽しめるワンセグチューナーを搭載

車内外のさまざまなノイズを抑え、電波が弱くてもクリアに地上デジタル放送のテレビ番組を楽しめるワンセグチューナーを搭

載。より広いエリアで安定した受信を可能にします。

## 2. iPod / iPhone を接続し、収録された楽曲の再生が可能

iPod / iPhone を接続し、収録された楽曲の再生が可能です。また、再生中の楽曲のアルバムアート表示にも対応します。

## 3. USB デバイスや SD カードに対応、デジタルデータ（音楽）を手軽に車内で再生可能

MP3/WMA/AAC/WAV/FLAC の音楽ファイルに加え、高音質/高圧縮の音楽フォーマット「Vorbis」に対応。また、大容量の SDXC カードにも対応します。

## 4. CD を最大約 2 倍速で SD カード（別売）に録音可能<sup>※5</sup>

CD から SD カード（別売）にダイレクトに最大約 2 倍速で録音可能<sup>※5</sup>。録音方法は、標準/高音質の 2 種類から選択できます。

※5：録音中は、ワンセグおよび録画先ソースは選択することができません。

### <音質補正機能>

#### ・最適なリスニング環境や好みのサウンドを手軽に楽しめる各種サウンド調整機能

##### 1) サウンドチューニングの主な機能

- ・ リスニングポジション調整 : 座席の位置と各スピーカーからの音の到達距離を基準にして、音が耳に到達する時間が同一になるように各スピーカーから出る音のタイミングを調整し、最適な音質を実現。
- ・ フロントフォーカス調整 : あたかもリスナーの正面にアーティストがいて演奏しているかのように、音像イメージを座席に合わせてリスナー正面に設定が可能。
- ・ 13 バンドグラフィックイコライザー : 音楽ソースのジャンルに合わせて選択できる 6 つのプリセットモードを搭載。また、ユーザー独自に細かく調整も可能。

##### 2) オーディオ効果の主な機能

- ・ パッセンジャースリープ : 運転席以外の人の眠りを妨げずに音楽を楽しむことが可能。
- ・ リアライザー : デジタル音源を自然な音に近づけます。
- ・ クリアボイス : ワンセグやラジオを視聴する際、人の声を聞き取りやすくする機能。
- ・ ミュージックバスブースト : 「低音楽器のみ持ち上げ、ボーカルは持ち上げない」といった低音補正を 3 段階で調整が可能。
- ・ ミュージックラウドネス : 小音量時に不足する低音と高音を補正。
- ・ Drive Equalizer+ : 走行速度と AV 音量に連動してリアルタイムに音質の自動補正が可能。
- ・ スピーカー設定 : スピーカーのサイズ（口径）や位置などのスピーカー構成の設定や調整が可能。
- ・ サウンドライザー : 音像を持ち上げることで自然な臨場感が楽しめます。

### <その他の機能>

#### 1. 7 段階チルト機能、4 段階視野角調整機能を装備し、視認性を向上させる「マイビューセッティング」搭載

#### 2. AM 番組を FM 放送で聴ける「ワイド FM」に対応

#### 3. 「KENWOOD MapFan Club」の会費が 1 年間無料となる優待券を同梱し、期間中は無料で地図更新が可能

### <ナビとつながるスマート連携機能（別売オプション）>

#### 1. ナビ画面で手軽に再生・操作が可能な当社製専用ドライブレコーダーとの連携に対応（前述）

#### 2. ナビ連動型高度化光ビーコン対応 ETC2.0 車載器「ETC-N7000」、ETC2.0 車載器「ETC-N3000」に対応

ITS スポットでの渋滞回避や安全運転・災害時などの支援情報、自動料金収受などのサービスに加えて、当社製ナビ連動型高度化光ビーコン対応 ETC2.0 車載器「ETC-N7000」を接続した場合は、高度化光ビーコンを活用した「信号情報活用運転支援システム（TSPS）」に対応。ナビ画面で信号機情報を表示することにより、ドライバーが新たな運転支援サービスを活用できます。

#### 3. 当社製専用リアビューカメラの接続に対応

当社製マルチリアビューカメラ「CMOS-320」、スタンダードリアビューカメラ「CMOS-230/230W」との接続に対応。クリアな画像で後方の安全確認をサポートします。

●主な定格

			MDV-L308L	MDV-L308W	MDV-L308
ナビゲーション部	衛星測位システム	受信衛星	GPS,QZSS(準天頂衛星),SBAS		
		受信周波数帯	L1		
		測位形式	3D/DGPS		
	VICS	FM 多重	○(内蔵、VICS WIDE 対応)		
		光ビーコン対応	○(高度化光/光ビーコン対応 ETC2.0 車載器 (別売) が必要)		
	ETC2.0		○(ETC2.0 車載器 (別売) が必要)		
	信号情報活用運転支援システム(TSPS)		○(高度化光/光ビーコン対応 ETC2.0 車載器 (別売) が必要)		
内蔵センサー		2D センサー (ジャイロ 1 軸)			
モニター部	画面サイズ		8V 型ワイド VGA パネル	7V 型ワイド VGA パネル	
	表示方式		透過型 TN 液晶		
	駆動方式		TFT アクティブマトリクス		
	画素数		1,152,000 個		
			800H×RGB×480V		
	画素配列		RGB ストライプ配列		
	タッチパネル		抵抗膜式タッチパネル (表面：グレア処理)	抵抗膜式タッチパネル (表面：ノングレア処理)	
バックライト光源		LED 光源			
パネル機構	パネルメカ		チルト		
オーディオ部	最大出力		50W x 4		
	定格出力		29W x 4 (4Ω、1kHz、10%THD)		
	スピーカーインピーダンス		4~8Ω		
入出力部	リアビューカメラ専用映像入力	端子	RCA×1 系統		
		映像入力レベル	1Vp-p/75Ω		
	ドライブレコーダーフロント入力	端子	RCA×1 系統		
		映像入力レベル	1Vp-p/75Ω		
ワンセグチューナー部	受信方式		地上デジタルテレビ放送 1 セグメント部分受信サービス (ワンセグ)		
	受信チャンネル		UHF 13~52 チャンネル		
FM 部	受信周波数範囲 (周波数ステップ)		76.0MHz~99.0MHz (0.1MHz)		
	実用感度		8dBf (0.7μV/75Ω)		
AM 部	受信周波数範囲 (周波数ステップ)		522kHz~1,629kHz (9kHz)		
	実用感度 S/N : 20dB		28dBμV		
USB I/F 部	対応 USB		USB1.1/2.0 (High Speed)		
	ファイルシステム		FAT16/FAT32/NTFS/exFAT		
	最大供給電流		DC5V = 1A		
SD カード部	対応 SD		SD/SDHC/SDXC		
	ファイルシステム		FAT16/FAT32/exFAT		

ディスク部	対応ディスク (8cmCD 非対応)		CD-DA、CD-R/-RW、 SACD (CD LAYER ONLY)		
	サンプリング周波数		44.1kHz		
	量子化ビット数		16bit		
メディア対応	ディスク/ USB/ SD	AUDIO	MP3/ AAC/ WMA/ WAV/ FLAC/ Vorbis		
電源	電源電圧		14.4V (10.5V~16V)		
	最大消費電流		15A		
温度範囲	使用温度範囲		-10~+60℃		
寸法/質量	本体	外形寸法(W) x (H) x (D)	197mm x 125mm x 182mm	206mm x 104mm x 175mm	180mm x 100mm x 183mm
		埋込寸法(W) x (H) x (D)	178mm x 100mm x 160mm		
		質量 (重さ)	2.4kg	2.3kg	
	GPSアンテナ	外形寸法(W) x (H) x (D)	36mm x 12.8mm x 33mm		
		ケーブル長	3.5m		
		質量 (重さ)	85g		
ワンセグ アンテナ (付 属品)	アンテナ形状		フィルム型		
	ケーブル長		4.0m		
	エレメント外形寸法		117.5mm x 86mm		
	質量 (重さ)		約40g (ケーブル含む)		
付属品		GPSアンテナ、ワンセグアンテナエレメント、ワンセグアンテナケーブル、 電源ケーブル、ネジ類セット、取扱/取付説明書			
別売品	ナビ連携型ドライブレコーダー		「DRV-MN940B」「DRV-N530」		
	ナビ連動型ETC2.0車載器		「ETC-N3000」		
	ナビ連動型高度化光ビーコン 対応ETC2.0車載器		「ETC-N7000」		
	リアビューカメラ		「CMOS-230/230W/320」		
	ステアリングリモコン対応		○ (「KNA-300EX」(別売) が必要)		
	オービスSD対応		○ (「KNA-BC720」(別売) が必要)		

**【対応 iPod / iPhone について】**

iPod touch (7th generation)、iPhone SE (2nd generation)、iPod touch (6th generation)、iPhone 11 Pro Max、iPhone 11 Pro、iPhone 11、iPhone XR、iPhone XS Max、iPhone XS、iPhone X、iPhone 8 Plus、iPhone 8、iPhone 7 Plus、iPhone 7、iPhone SE、iPhone 6s Plus、iPhone 6s、iPhone 6 Plus、iPhone 6、iPhone 5s

**【iPod / iPhone 接続ケーブルについて】**

本機に USB 経由で iPhone を接続する際は、別売の iPod 接続ケーブル「KCA-iP103」(Lightning コネクタ搭載モデル用) が必要です。

## <商標について>

● iPhone および iPod は、著作権のないマテリアル、または法的に複製・再生を許諾されたマテリアルを個人が私的に複製・再生するために使用許諾されるものです。著作権の侵害は法律上禁止されています。● “Made for iPod”、“Made for iPhone”とは、それぞれ iPhone、iPod 専用で接続するよう設計され、アップルが定める性能基準を満たしているとしてデベロッパによって認定された電子アクセサリであることを示します。アップルは、本製品の機能および安全および規格への適合について一切の責任を負いません。このアクセサリを iPhone、iPod で使用すると、無線性能に影響することがありますので、ご注意ください。● iOS は、Cisco の米国およびその他の国における商標または登録商標であり、ライセンスに基づき使用されています。● iPhone、iPod、iPod nano、iPod touch、Lightning は、米国および他の国々で登録された Apple Inc.の商標です。iPhone の商標は、アイホン株式会社のライセンスにもとづき使用されています。● 「Microsoft」、「Windows」、「Windows Media™」、「WMA (Windows Media™ Audio)」、「WMV (Windows Media™ Video)」は、米国 Microsoft Corporation の米国およびその他の国や地域における登録商標または商標です。● 「SD メモリーカード」「SDHC メモリーカード」「SDXC メモリーカード」「miniSD™」「microSD™」「microSDHC™」「microSDXC™」ロゴは SD-3C LLC の商標です。● みちびきは、準天頂衛星システムサービス株式会社の登録商標です。● 本商品には、日本電気株式会社のフォント「FontAvenue」を使用しています。● 本ソフトウェアは、株式会社日立製作所の音声合成技術を使用しています。「Ruby Talk」は株式会社日立超 LSI システムズの登録商標です。● 本商品には、株式会社コピキタスの高速起動ソリューション「Ubiquitous QuickBoot™」を使用しております。Ubiquitous QuickBoot™ は、株式会社コピキタスの商標です。● 日本語変換は、オムロンソフトウェア(株)の compact Wnn を使用しています。compact Wnn© OMRON SOFTWARE Co., Ltd. 2012-2016 All Rights Reserved. ● 「MapFan」はインクrement・ピー株式会社の登録商標です。● NaviCon、マップコードは、株式会社デンソーの登録商標です。● 「彩速」「彩速ナビ」「彩速ナビゲーション」「S3 フォーマット (ロゴ)」「フロントフォーカス」「ミュージックラウドネス」「サウンドライザー」「ミュージックバスブースト」「ここです案内」「マイビュアセッティング (ロゴ)」「フライビュアマップ (ロゴ)」「Drive Equalizer+ (ロゴ)」「JET RESPONSE ENGINE III (ロゴ)」「パッセンジャースリープ」「案内先読みガイド」は株式会社 JVC ケンウッドの商標または登録商標です。● その他、記載されている会社名、製品名は各社の商標および登録商標です。



「MDV-L308L」



「MDV-L308W」



「MDV-L308」

本件に関するお問い合わせ先

【報道関係窓口】 株式会社 JVCケンウッド 企業コミュニケーション部 広報・IR グループ

TEL : 045-444-5310 〒221-0022 神奈川県横浜市神奈川区守屋町三丁目 12 番地

【お客様窓口】 JVC ケンウッドカスタマーサポートセンター

TEL : 0120-2727-87 (固定電話からはフリーダイヤル) /

0570-010-114 (携帯・PHS からはナビダイヤル) / 045-450-8950 (一部の IP 電話から)

本資料の内容は発表時のものです。最新の情報と異なる場合がありますのでご了承ください。

www.jvckenwood.com