

# Informatie

Door het upgraden van de software, wijzigen de volgende bewerkingen van de bijgevoegde handleiding.

## **De KCA-iP101/ KCA-iP100 verbinden (Optioneel accessoire)**

---

U kunt de hulpingang gebruiken, hoewel de iPod verbonden is.

### **<Kiezen van de geluidsbron> (pagina 8)**

Als aansluiting van de iPod wordt gedetecteerd, verandert de bronweergave van "USB" in "iPod".



- De hulpingang vereist de instelling die is gemaakt in <Instelling van de ingebouwde hulpingangsfunctie> (pagina 44).

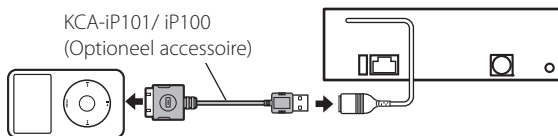
### **<Audio-instelling> (pagina 9)**

De functie "2 ZONE" (Dubbele zone) is ingeschakeld in the audio-instelfunctie.

### **<Instelling van de ingebouwde hulpingangsfunctie> (pagina 44)**

De hulpingang kan worden ingesteld, hoewel de iPod verbonden is.

### **<Als u een iPod wilt aansluiten> (pagina 49)**



## **De KCA-iP200 verbinden (Optioneel accessoire)**

---

Gebruik <Instelling van de ingebouwde hulpingangsfunctie> (pagina 44) en "2 ZONE" van <Audio-instelling> (pagina 9) in de stand "OFF".

## **Over de functie crossfade van afspeellijst van de KENWOOD "Music Editor"**

---

De functie crossfade van afspeellijst kan worden gebruikt wanneer de media wordt afgespeeld dat is aangemaakt door "Music Editor" of een PC-toepassing. Raadpleeg de ondersteuning van de PC-toepassing voor meer details over het aanmaken van een medium.



- De aftastweergave, willekeurige weergave en herhaalde weergave kunnen niet worden gebruikt tijdens het weergeven van de afspeellijst door middel van de crossfade-functie.