

# 蓝牙模块固件升级操作方法

## 注意事项

- 各机型的升级文件不同。关于需要升级的机型，请参照 < 目标机型 > 中的 < 连接的导航 / 多媒体接收机 >。
- 进行升级操作之前，请务必将汽车停在安全地点。请保持发动机运行，防止蓄电池耗尽。
- 升级操作时，不得关闭发动机或切断导航 / 多媒体接收机的电源。否则升级无法正常完成，并且导航 / 多媒体接收机将可能无法使用。

注：请注意，诸如配对的手机、用户设定、语音标签等导航 / 多媒体接收机的设定将因软件升级而被删除。

## 说明

- 本文介绍了为了满足手机的要求对 KCA-BT200 蓝牙模块固件升级的操作方法和注意事项。
- 如果在固件升级中发生错误，KCA-BT200 蓝牙模块将可能无法使用。在对固件升级之前，请务必仔细阅读以下操作方法和注意事项。

## 检查手机的固件

请确认连接的手机型号是否在 [兼容的手机型号一览表] 中。如果目前可以正常使用手机，没有任何问题，则无需进行固件升级。

## 目标型号

本升级程序适用于下列型号装置的固件升级。

KCA-BT200

### 连接的导航 / 多媒体接收机

DDX6019, DDX6029, DDX6039, DDX7019, DDX7029, DDX7039, DDX7039M, DDX8019, DDX8029, DDX8039, DNX7100, DNX710EX, DNX7200, KOS-V1000, KOS-V500, KVT-719DVD, KVT-729DVD, KVT-739DVD, KVT-819DVD, KVT-829DVD, KVT-839DVD

## 操作步骤

- |     |                              |
|-----|------------------------------|
| 准备  | 检查固件版本和连接的手机型号，确认是否需要进行固件升级。 |
| 第一步 | 下载固件升级文件和升级工具，然后安装升级工具。      |
| 第二步 | 启动导航/多媒体接收机进行升级。             |
| 第三步 | 启动升级工具，传送升级文件。               |
| 第四步 | 检查固件是否完成了升级。                 |

## 检查固件版本

### 1 显示控制画面

按下 [SRC] 按钮。

### 2 显示控制画面

按下 [SELECT]/[Direct SRC] 按钮。



### 3 显示免提控制画面

按下 [Tel]/[TEL] 按钮。



### 4 显示免提设定画面

按下 [Set Up] 按钮。



### 5 显示电话选择画面

按下 [Select] 按钮。



### 6 显示固件版本



## 第一步：开始升级之前

需要进行下列准备：

- 具备蓝牙功能或蓝牙 USB 插头的电脑。
  - 升级工具“派诺特软件升级工具”（可从 Kenwood 网站下载）。
  - 蓝牙模块固件升级文件（可从 Kenwood 网站下载）。
- 注：蓝牙插头可为一般用途的 USB 蓝牙装置，无需特定的品牌。

### 1 下载“派诺特软件升级工具”

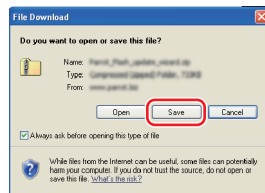
请复制和粘贴以下链接：

<http://www.kenwood.com/bt/support/groupG/eng.html>

选择 [► Download (下载)]。

可下载“派诺特软件升级向导”。

选择 [Save (保存)]，保存在电脑的桌面上。



系统环境建议：

派诺特软件升级工具的运行要求 Windows XP Service Package 2 系统环境。

### 2 下载蓝牙固件升级文件

选择 [► Download (下载)]。

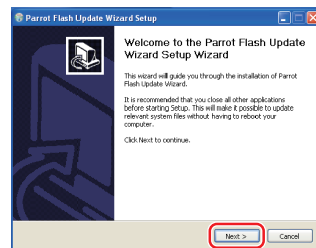
选择 [Save (保存)]，保存在电脑的桌面上。

### 3 安装软件升级向导

3-1 可找到“BT-Updater.exe”，然后双击。

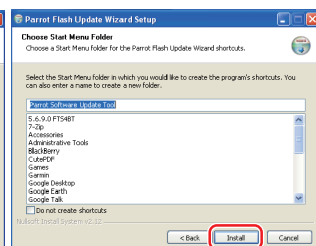
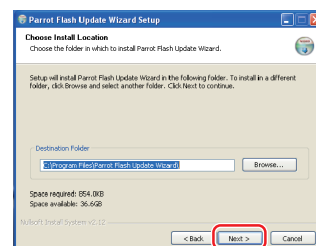


BT-Updater.exe



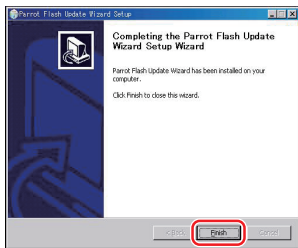
3-3 选择 [Next (下一项)]。

3-4 选择 [Install (安装)]。



# 蓝牙模块固件升级操作方法

3-5 选择 [Finish (完成)]。



## 第二步：起动导航 / 多媒体接收机进行升级

### 1 显示控制画面

按下 [SRC] 按钮。

### 2 显示信号源选择画面

按下 [SELECT]/[Direct SRC] 按钮。



### 3 显示免提控制画面

按下 [Tel]/[TEL] 按钮。



### 4 显示免提设定画面

按下 [Set Up] 按钮。



### 5 显示电话选择画面

按下 [Select] 按钮。



### 6 打开蓝牙固件升级

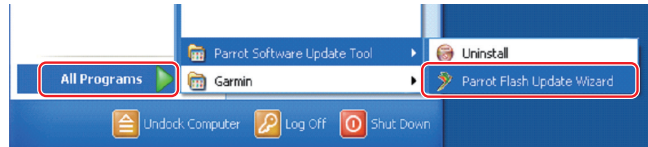
按下 [BT200 FW] 按钮。



显示“WAITING (等候)”。

## 第三步：起动软件升级工具

通常，派诺特软件升级向导位于 [All Programs (所有程序)] 中，可通过点击电脑屏幕左下角的 [Start (开始)] 按钮寻找。

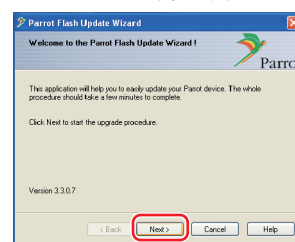


### 1 起动派诺特升级向导

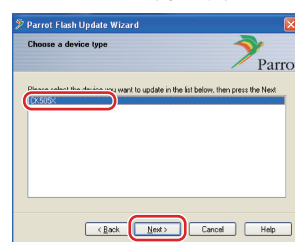
选择 [Start (开始)] > [All Programs (所有程序)] > [Parrot Software Update Tool (派诺特软件升级工具)] > [Parrot Flash Update Wizard (派诺特 Flash 升级向导)]。

### 2 选择屏幕中指示的文件

2-1 选择 [Next (下一项)]。

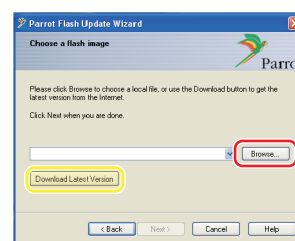


2-2 选择 [Next (下一项)]。



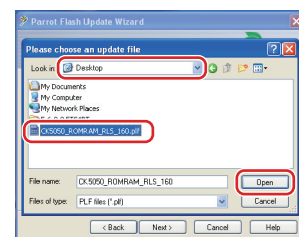
注：CK505X 是唯一的项目。如果没有被加亮，请选择加亮，然后选择 [Next (下一项)]。

2-3 选择 [Browse (浏览)]。



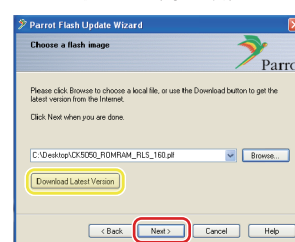
小心：请不要按下 [Download Latest Version (下载最新版本)] 按钮。

2-4 在下拉菜单中选择 [Desktop (桌面)]。选择 <CK5050\_ROMRAM\_RLS\_\*\*\*.plf>，然后选择 [Open (打开)]。



注：文件名称中的“\*\*\*”表示固件版本。

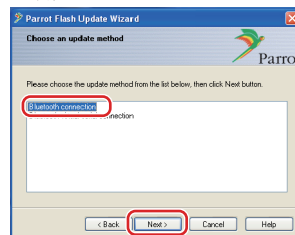
2-5 选择 [Next (下一项)]。



小心：请不要按下 [Download Latest Version (下载最新版本)] 按钮。

### 3 选择升级方法

加亮选择“Bluetooth connection (蓝牙连接)”选项，然后选择 [Next (下一项)]。



如果电脑兼容蓝牙功能、或电脑连接了蓝牙插头，将显示左侧的画面。

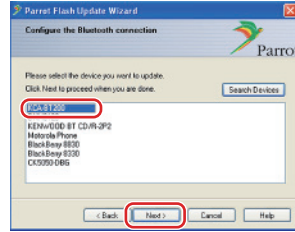
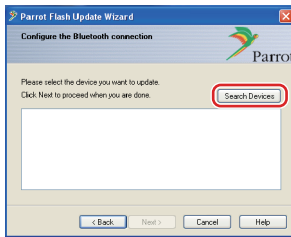
注：如果不显示本画面，请参照第4页的故障排除部分。

小心：请不要选择“Bluetooth virtual serial connection (蓝牙虚拟串行连接)”选项。

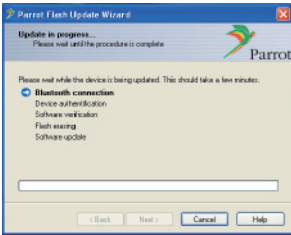
# 蓝牙模块固件升级操作方法

## 4 搜索需要升级的 Kenwood 音响产品

- 4-1 选择 [Search Devices (搜索装置)], 显示兼容蓝牙功能的装置。
- 4-2 选择 <KCA-BT200>, 然后选择 [Next (下一项)]。

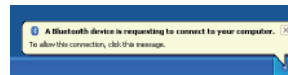


## 5 建立蓝牙连接

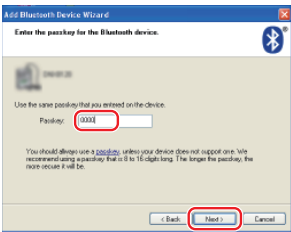


选择了 [Next (下一项)] 按钮后, 将显示左侧画面。

点击显示位于电脑屏幕右下角的弹出消息。请务必点击消息部分。不要将其关闭。



## 6 输入密码 (PIN)



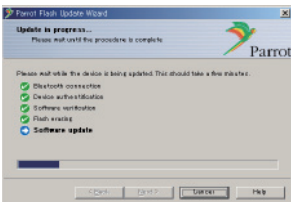
电脑自动显示本提示画面, 请输入密码。

注 1: 与用于手机和导航 / 多媒体接收机配对的密码相同。如果没有设定个人 PIN, 可使用默认值。

默认设定 = "0000" 或 "1234"。  
注: 请参照故障排除说明。

注: 本升级过程大约需要 2-3 分钟。  
在升级过程中, 请不要切断本机电源。

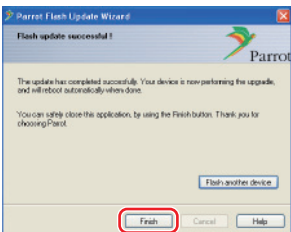
## 7 升级进程屏幕



导航 / 多媒体接收机显示 "Updating (升级)"。

## 8 Flash 升级成功屏幕

选择 [Finish (完成)], 关闭派诺特软件升级向导。



注: 即使在完成了 Flash 升级过程后, Kenwood 装置的升级过程仍需数分钟才能完成。

## 9 退出蓝牙固件升级

按下返回按钮。



按下返回按钮。



"Now Downloading (正在下载)" 的显示消失后, 固件升级完成。(大约需要 90 秒钟。)

小心: PIN 代码变成 "0000"。

如果在 4 分钟后仍然显示 "Now Downloading", 请进行下列操作。

1. 切断点火钥匙。
2. 等候 20 秒钟以上。
3. 接通点火钥匙。
4. 等候 90 秒钟以上。
5. 检查固件是否完成了升级。

小心: PIN 代码变成 "1234"。

## 第四步: 确认蓝牙固件的版本

确认 Kenwood 装置的固件版本是否已经成功升级。

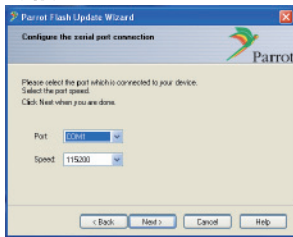
请参照 <检查固件版本> (第 1 页)。

现在, 您的 Kenwood 装置已经包含了需要的固件版本。

# 蓝牙模块固件升级操作方法

## 故障排除说明

### 连接错误

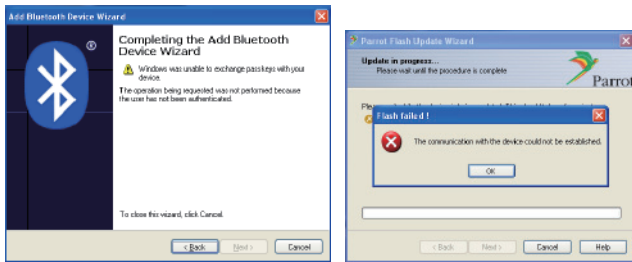


如果没有插入蓝牙插头，将显示左侧画面。  
请确认插头是否插入并且正常工作。

如果在“Choose the update method(选择升级方法)”部分中错误地选择了“Bluetooth virtual serial connection(蓝牙虚拟串行连接)”，也将显示本画面。

按下 [Back (返回)] 按钮。  
(请参照第 2 页的 < 选择升级方法 >)

### 密码 (PIN) 错误



如果输入了错误密码 (PIN) 或在输入密码 (PIN) 之前等候的时间过长，将显示通讯错误。

按下“错误消息”上的 [OK] 按钮，然后按下“Add Bluetooth Device Wizard (添加蓝牙装置向导)”和“Parrot Flash Update Wizard (派诺特 Flash 升级向导)”画面上的 [Back(后退)] 按钮。重复进行相关操作。  
(请参照第 3 页的 < 输入密码 (PIN) > 部分。

### 蓝牙连接错误

如果已经对 Kenwood 音响产品配对了 5 台装置，则电脑无法通过蓝牙连接。

请从 Kenwood 装置的蓝牙配对装置一览表中删除一台装置。

### 手机连接失败

固件升级后，如果手机无法与 Kenwood 产品连接，请在蓝牙手机选单中删除 Kenwood 装置，然后重新进行配对操作。(请参照手机制造厂家的使用说明书内。)