

# Firmware-Update für Bluetooth-Modul

## Achtung

- Die Update-Datei ist von Modell zu Modell unterschiedlich. Modelle, für die ein Update erforderlich ist: siehe <Verbundener Navigations-/Multimedia-Receiver> unter <Zielmodelle>
- Parken Sie Ihr Fahrzeug an einer sicheren Stelle, bevor Sie mit dem Update beginnen. Lassen Sie den Motor laufen, um einem Batterieausfall vorzubeugen.
- Schalten Sie den Motor oder die Stromversorgung des Navigations-/Multimedia-Receivers während des Updates nicht aus. Das Update wird sonst möglicherweise nicht korrekt ausgeführt und der Navigations-/Multimedia-Receiver könnte unbrauchbar werden.

**Anmerkung:** Beachten Sie bitte, dass die Einstellungen auf Ihrem Navigations-/Multimedia-Receiver im Zuge des Updates gelöscht werden, z.B. Paired Phones (verbundene Telefone), User Settings (Benutzereinstellungen), Voice Tags.

## Einleitung

- In diesem Dokument werden die Verfahren und Vorsichtsmaßnahmen erläutert, mit denen sich die Firmware des Bluetooth-Moduls KCA-BT200 aktualisieren lässt, so dass es mit Ihrem Mobiltelefon kompatibel ist.
- Sollte während des Firmware-Updates ein Fehler auftreten, könnte das KCA-BT200 Bluetooth-Modul unbrauchbar werden. Lesen Sie aufmerksam die folgenden Verfahren und Vorsichtsmaßnahmen, bevor Sie mit dem Firmware-Update beginnen.

## Firmware des Mobiltelefons prüfen

Stellen Sie sicher, dass sich das anzuschließende Mobiltelefon in der Liste [Supported Cell-phone Model List] (Liste der unterstützten Mobiltelefone) befindet.

Falls Sie Ihr Mobiltelefon momentan ohne Probleme benutzen können, brauchen Sie die Firmware nicht zu aktualisieren.

## Target Models (Zielmodelle)

Dieser Updater kann verwendet werden, um die Firmware der folgenden Modelle zu aktualisieren.

KCA-BT200

### Verbundener Navigations-/Multimedia-Receiver

DDX5022, DDX5022Y, DDX5032, DDX5032M, DDX512, DDX52RY, DDX7032, DDX7032M, DDX712, DNX5120, DNX512EX, DNX5220, DNX7120, DNX7220, DNX7320, KVT-50DVIDRY, KVT-512, KVT-522DVD, KVT-522VDY, KVT-532DVD, KVT-532DVDM, DNX7320CN

## Ablauf

Vorbereitung	Prüfen Sie die Firmware-Version und das angeschlossene Mobiltelefonmodell, um herauszufinden, ob ein Firmware-Update erforderlich ist.
Schritt 1	Laden Sie die Firmware-Update-Datei und das Update-Tool herunter und installieren Sie anschließend das Update-Tool.
Schritt 2	Initiieren Ihres Navigations-/Multimedia-Receivers für den Update-Prozess.
Schritt 3	Starten Sie das Update-Tool und übertragen Sie die Update-Datei.
Schritt 4	Überprüfen Sie, dass die Firmware aktualisiert wurde.

## Prüfen der Firmware-Version

### 1 Bildschirm Source Select (Quelle auswählen) anzeigen

Drücken Sie die [SRC]-Taste.

### 2 STANDBY auswählen

Drücken Sie auf die [STANDBY]-Taste.



### 3 Einstellungsmenü öffnen

Drücken Sie die [SETUP]-Taste (Einstellungen).



### 4 Bildschirm Software Information (Software-Informationen) anzeigen

Drücken Sie die Taste [Software Information] (Software-Informationen).



### 5 Die Firmware-Version wird angezeigt



## Schritt 1: Bevor Sie beginnen

Sie brauchen die folgenden Komponenten:

- PC mit Bluetooth-Funktion oder Bluetooth-USB-Dongle.
- Update-Tool "Parrot Software Update Tool" (auf der Kenwood-Webseite als Download verfügbar).
- Firmware-Update-Datei für das Bluetooth-Modul (auf der Kenwood-Webseite als Download verfügbar).

**Anmerkung:** Als Bluetooth-Dongle kann ein Bluetooth-USB-Universalgerät verwendet werden. Es ist kein markenspezifisches Gerät erforderlich.

### 1 "Parrot Software Update Tool" herunterladen

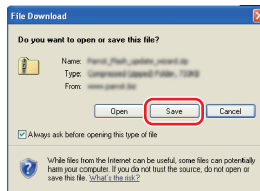
Bitte kopieren Sie die folgende Verknüpfung und fügen Sie sie ein:

<http://www.kenwood.com/bt/support/groupF/eng.html>

Wählen Sie [► Download].

Der Assistent "Parrot Software Update Wizard" kann heruntergeladen werden.

Wählen Sie [Save] (Speichern) und speichern Sie ihn auf dem Desktop Ihres PCs.



### Systemanforderungen:

Das "Parrot Software Update Tool" läuft nur unter Windows XP (Service Pack 2).

### 2 Bluetooth Firmware-Update-Datei herunterladen

Wählen Sie [► Download].

Wählen Sie [Save] (Speichern) und speichern Sie ihn auf dem Desktop Ihres PCs.

# Firmware-Update für Bluetooth-Modul

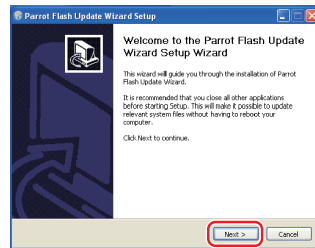
## 3 Software Update Wizard installieren

3-1 Die Datei "BT-Updater.exe" suchen und doppelt auf sie klicken.

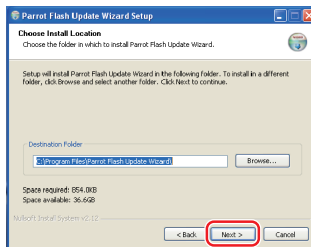


BT-Updater.exe

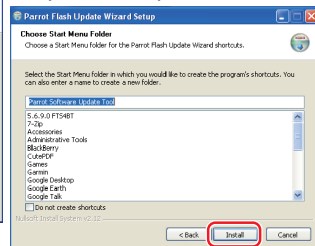
3-2 Wählen Sie [Next] (Weiter).



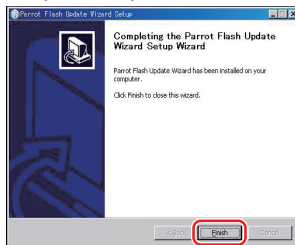
3-3 Wählen Sie [Next] (Weiter).



3-4 Wählen Sie [Install] (Installieren).



3-5 Wählen Sie [Finish] (Beenden).



## Schritt 2: Initiieren Ihres Navigations-/Multimedia-Receivers für den Update-Prozess

1 Bildschirm Source Select (Quelle auswählen) anzeigen  
Drücken Sie die [SRC]-Taste.

2 STANDBY auswählen  
Drücken Sie auf die [STANDBY]-Taste.



3 Einstellungsmenü öffnen

Drücken Sie die [SETUP]-Taste (Einstellungen).



4 Bildschirm Software Information (Software-Informationen) anzeigen

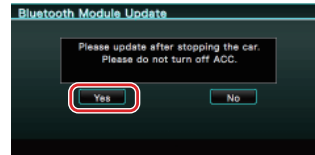


## 5 Bluetooth-Firmware-Update öffnen

Drücken Sie die [Start]-Taste.



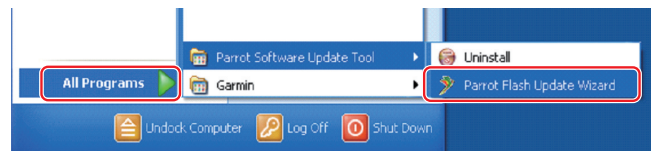
Drücken Sie die [Yes]-Taste (Ja).



"WAITING" (Warten) wird angezeigt.

## Schritt 3: Software Update Tool starten

Den "Parrot Software Update Wizard" finden Sie voraussichtlich unter [Programme]. Klicken Sie hierfür auf die Schaltfläche [Start] unten links auf Ihrem PC-Bildschirm.

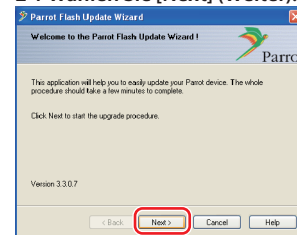


1 Parrot Update Wizard starten

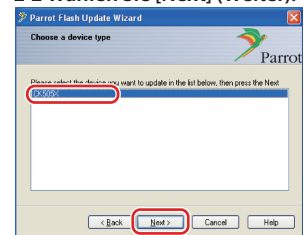
Wählen Sie [Start] > [Programme] > [Parrot Software Update Tool] > [Parrot Flash Update Wizard].

2 Wählen Sie eine Datei aus. Folgen Sie dabei den Bildschirmangaben.

2-1 Wählen Sie [Next] (Weiter).

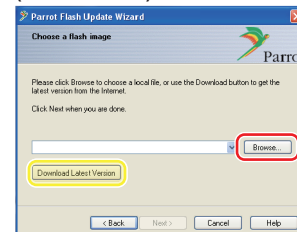


2-2 Wählen Sie [Next] (Weiter).



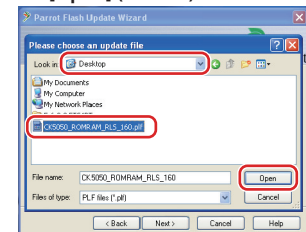
**Anmerkung:** Als einziges Element erscheint CK505X. Falls es nicht markiert ist, klicken Sie darauf und wählen Sie [Next] (Weiter).

2-3 Wählen Sie [Browse] (Durchsuchen).



2-4 Wählen Sie [Desktop] aus dem Dropdown-Menü.

Wählen Sie <CK5050\_ROMRAM\_RLS\_\*\*\*.plf> und wählen Sie anschließend [Open] (Öffnen).

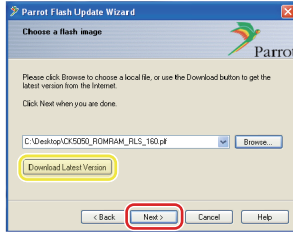


**Achtung:** Klicken Sie nicht auf [Download Latest Version] (Aktuellste Version herunterladen).

**Anmerkung:** Im Dateinamen zeigt "\*\*\*" die Firmware-Version an.

# Firmware-Update für Bluetooth-Modul

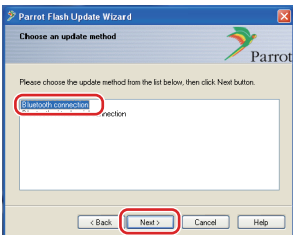
## 2-5 Wählen Sie [Next] (Weiter).



**Achtung:** Klicken Sie nicht auf [Download Latest Version] (Aktuellste Version herunterladen).

## 3 Update-Verfahren auswählen

Markieren Sie die Option "Bluetooth-Verbindung" und wählen Sie anschließend [Next] (Weiter).



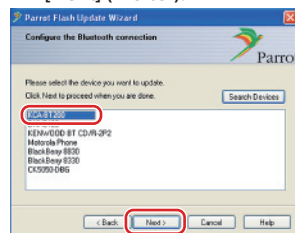
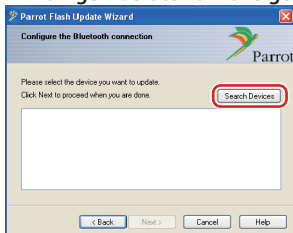
Ist Ihr PC Bluetooth-kompatibel oder ist ein Bluetooth-Dongle in Ihrem Computer eingesteckt, erscheint der links abgebildete Bildschirm.

**Anmerkung:** Falls dieser Bildschirm nicht angezeigt wird: siehe Abschnitt Fehlersuche auf Seite 4.

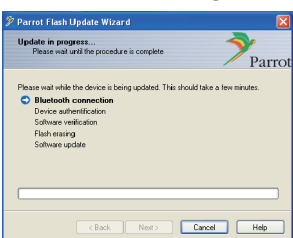
**Achtung:** Wählen Sie nicht die Option "Virtuelle serielle Verbindung für Bluetooth" aus.

## 4 Zu aktualisierendes Kenwood Audio-Gerät suchen

4-1 Wählen Sie [Gerät suchen], um eine Liste mit Bluetooth-fähigen Geräten anzuzeigen. 4-2 Wählen Sie <KCA-BT200> aus und wählen Sie anschließen [Next] (Weiter).

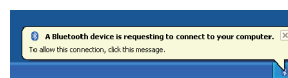


## 5 Bluetooth-Verbindung herstellen

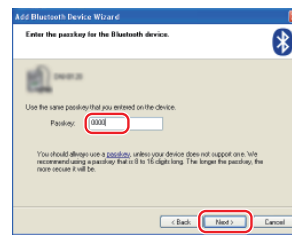


Nach Auswahl der Schaltfläche [Next] (Weiter) erscheint der links abgebildete Bildschirm.

Klicken Sie auf die Popup-Meldung, die am rechten unteren Rand Ihres PC-Bildschirms erscheint. Klicken Sie auf Bereich mit der Meldung. Schließen Sie das Fenster nicht.



## 6 Zugangscode (PIN) eingeben



Diese Aufforderung erscheint automatisch auf dem PC. Sie werden aufgefordert, den Zugangscode einzugeben.

**Anmerkung 1:** Es handelt sich hier um dieselbe PIN, mit der Sie Ihr Mobiltelefon mit Ihrem Navigations-/Multimedia-Receiver verbunden haben. Falls Sie keine eigene PIN eingegeben haben, können Sie die Standardeinstellung verwenden. Standardeinstellung = "0000" oder "1234".

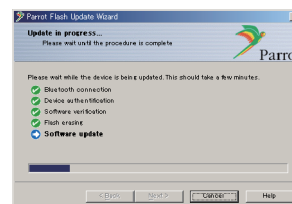
**Anmerkung 2:** Tritt nach Eingabe der PIN ein Fehler auf, prüfen Sie die PIN im Bluetooth-Menübildschirm.

**Anmerkung:** Siehe Anleitungen zur Fehlersuche.

**Anmerkung:** Dieser Update-Prozess dauert etwa 2 – 3 Minuten.

Trennen Sie nicht die Stromversorgung des Geräts während des Update-Prozesses.

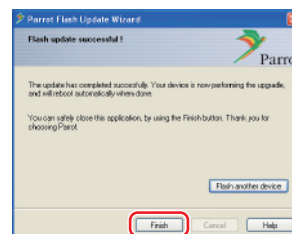
## 7 Bildschirm Update in Bearbeitung



Auf dem Navigations-/Multimedia-Receiver erscheint "Updating" (Aktualisieren).

## 8 Bildschirme Flash Update Successful (Flash-Update erfolgreich abgeschlossen)

Wählen Sie [Finish] (Beenden), um den Parrot Software Update Wizard zu schließen.



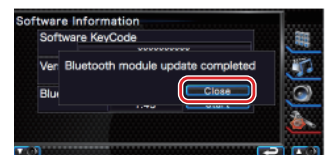
**Anmerkung:** Der Update-Prozess auf Ihrem Kenwood-Gerät kann möglicherweise noch einige Minuten dauern, auch wenn Sie den Flash-Update-Prozess bereits beendet haben.

## 9 Firmware-Update fertigstellen Navigations-/Multimedia-Receiver neu starten

Nach ca. 30 Sekunden wird "Updating" (Aktualisieren) angezeigt. Anschließend wird der Receiver automatisch neu gestartet. Warten Sie, bis der Start des Receivers vollständig abgeschlossen ist (ca. 70 Sekunden).

## Bluetooth Firmware-Update verlassen

Drücken Sie die [Close]-Taste (Schließen).



**Achtung:** Der PIN-Code wird auf "0000" umgestellt. Stellen Sie den PIN-Code mit der Menüoption "PIN EDIT" / "PIN Code Edit" (PIN einstellen) neu ein.

Wird nach 4 Minuten noch immer "Updating" (Aktualisieren) angezeigt, führen Sie bitte die folgenden Schritte durch.

# Firmware-Update für Bluetooth-Modul

1. Zündung ausschalten.
2. Warten Sie länger als 20 Sekunden.
3. Zündung einschalten.
4. Warten Sie länger als 90 Sekunden.
5. Überprüfen Sie, dass die Firmware aktualisiert wurde.

**Achtung:** Der PIN-Code wird auf "1234" umgestellt. Stellen Sie den PIN-Code mit der Menüoption "PIN EDIT" / "PIN Code Edit" (PIN einstellen) neu ein.

## Schritt 4: Firmware-Version überprüfen

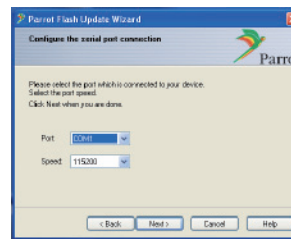
Überprüfen Sie, dass die Firmware-Version im Kenwood-Gerät erfolgreich aktualisiert wurde.

Siehe <Firmware-Version prüfen> (Seite 1).

Ihr Kenwood-Gerät ist nun mit der erforderlichen Firmware-Version ausgestattet.

## Anleitung zur Fehlersuche

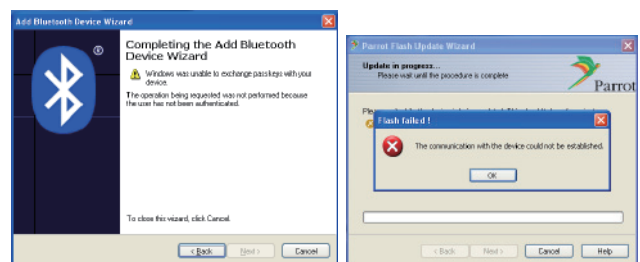
### Verbindungsfehler



Ist der Bluetooth-Dongle nicht eingesteckt, erscheint der links abgebildete Bildschirm. Stellen Sie sicher, dass der Dongle eingesteckt ist und richtig funktioniert.

Falls Sie im Abschnitt "Update-Verfahren auswählen" fälschlicherweise die Option "Virtuelle serielle Verbindung für Bluetooth" gewählt haben, wird dieser Bildschirm ebenfalls angezeigt. Wählen Sie die Taste [Back] (Zurück). (Siehe Abschnitt <Update-Verfahren auswählen> auf Seite 3.)

### Zugangscode-(PIN)-Fehler



Falls Sie einen falschen Zugangscode (PIN) eingeben oder zu lange mit der Eingabe des Zugangscode (PIN) warten, erscheint ein Kommunikationsfehler.

Drücken Sie die [OK]-Taste auf der Fehlermeldung und wählen Sie anschließend die [Back] (Zurück)-Tasten auf dem Assistenten "Bluetooth-Gerät hinzufügen" und dem Bildschirm "Parrot Flash Update Wizard". Wiederholen Sie ggf. die Vorgänge. (Siehe Abschnitt <Zugangscode (PIN) eingeben> auf Seite 3.)

### Bluetooth-Verbindungsfehler

Haben Sie bereits 5 Geräte mit Ihrem Kenwood Audio-Gerät verbunden, können Sie keine Verbindung über Ihren PC herstellen. Bitte löschen Sie eines der Geräte aus der Liste Bluetooth Paired Devices (verbundene Bluetooth-Geräte) im Kenwood-Gerät.

### Telefon-Verbindungsfehler

Falls sich Ihr Telefon nach dem Firmware-Update nicht mit Ihrem Kenwood-Gerät verbinden lässt, löschen Sie das Kenwood-Gerät aus dem Bluetooth-Telefonmenü und führen Sie den Verbindungsprozess erneut durch. (Siehe Bedienungsanleitung Ihres Mobiltelefon-Herstellers.)