

蓝牙模块固件升级操作方法

注意事项

- 各机型的升级文件不同。关于需要升级的机型，请参照 < 目标机型 > 中的 < 连接的导航 / 多媒体接收机 >。
- 进行升级操作之前，请务必将汽车停在安全地点。请保持发动机运行，防止蓄电池耗尽。
- 升级操作时，不得关闭发动机或切断导航 / 多媒体接收机的电源。否则升级无法正常完成，并且导航 / 多媒体接收机将可能无法使用。

注：请注意，诸如配对的手机、用户设定、语音标签等导航 / 多媒体接收机的设定将因升级而被删除。

说明

- 本文介绍了为了满足手机的要求对 KCA-BT200 蓝牙模块固件升级的操作方法和注意事项。
- 如果在固件升级中发生错误，KCA-BT200 蓝牙模块将可能无法使用。在对固件升级之前，请务必仔细阅读以下操作方法和注意事项。

检查手机的固件

请确认连接的手机型号是否列在 [兼容的手机型号一览表] 中。如果目前可以正常使用手机，没有任何问题，则无需进行固件升级。

目标型号

本升级程序适用于下列型号装置的固件升级。

KCA-BT200

连接的导航 / 多媒体接收机

DDX5022, DDX5022Y, DDX5032, DDX5032M, DDX512, DDX52RY, DDX7032, DDX7032M, DDX712, DNX5120, DNX512EX, DNX5220, DNX7120, DNX7220, DNX7320, KVT-50DVD, KVT-512, KVT-522DVD, KVT-522DVDY, KVT-532DVD, KVT-532DVD, DNX7320CN

操作步骤

准备	检查固件版本和连接的手机型号，确认是否需要进行固件升级。
第一步	下载固件升级文件和升级工具，然后安装升级工具。
第二步	启动导航/多媒体接收机进行升级。
第三步	启动升级工具，传送升级文件。
第四步	检查固件是否完成了升级。

检查固件版本

1 显示信号源选择画面

按下 [SRC] 按钮。

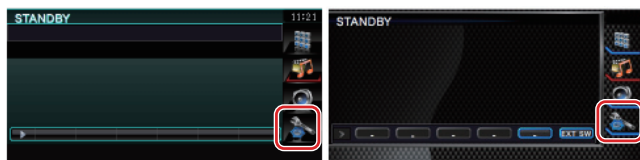
2 选择 STANDBY

按下 [STANDBY] 按钮。



3 进入设置选单

按下 [SETUP] 按钮。



4 显示软件信息画面

按下 [Software Information (软件信息)] 按钮。



5 显示固件版本



第一步：开始升级之前

需要进行下列准备：

- 具备蓝牙功能或蓝牙 USB 插头的电脑。
 - 升级工具“派诺特软件升级工具”（可从 Kenwood 网站下载）。
 - 蓝牙模块固件升级文件（可从 Kenwood 网站下载）。
- 注：蓝牙插头可为一般用途的 USB 蓝牙装置，无需特定的品牌。

1 下载“派诺特软件升级工具”

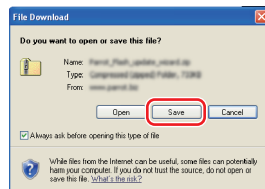
请复制和粘贴以下链接：

<http://www.kenwood.com/bt/support/groupF/eng.html>

选择 [► Download (下载)]。

可下载“派诺特软件升级向导”。

选择 [Save (保存)]，保存在电脑的桌面上。



系统环境建议：

派诺特软件升级工具的运行要求 Windows XP Service Package 2 系统环境。

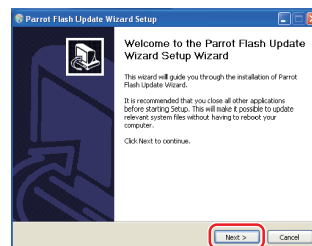
2 下载蓝牙固件升级文件

选择 [► Download (下载)]。

选择 [Save (保存)]，保存在电脑的桌面上。

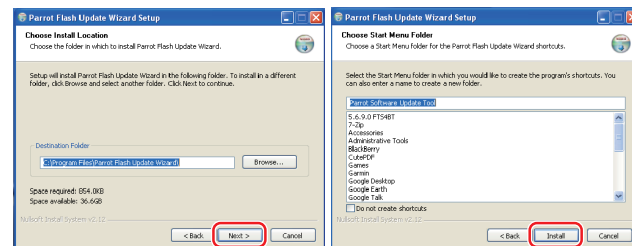
3 安装软件升级向导

3-1 可找到“BT-Updater.exe”，然后 3-2 选择 [Next (下一项)]。后双击。



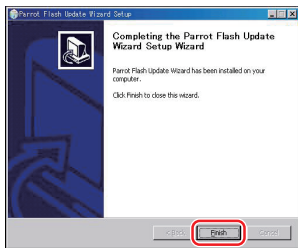
3-3 选择 [Next (下一项)]。

3-4 选择 [Install (安装)]。



蓝牙模块固件升级操作方法

3-5 选择 [Finish (完成)]。



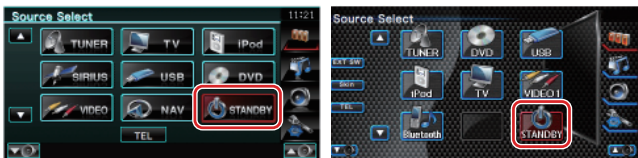
第二步：起动导航 / 多媒体接收机进行升级

1 显示信号源选择画面

按下 [SRC] 按钮。

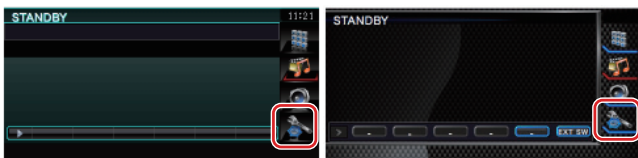
2 选择 STANDBY

按下 [STANDBY] 按钮。



3 进入设置选单

按下 [SETUP] 按钮。



4 显示软件信息画面

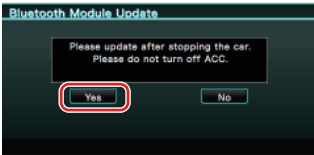


5 打开蓝牙固件升级

按下 [Start (开始)] 按钮。



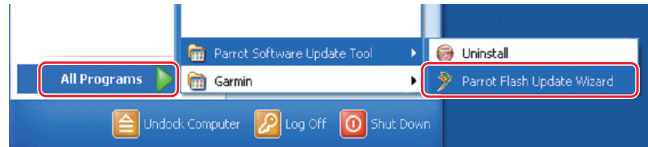
按下 [Yes (是)] 按钮。



显示“WAITING (等候)”。

第三步：起动软件升级工具

通常，派诺特软件升级向导位于 [All Programs (所有程序)] 中，可通过点击电脑屏幕左下角的 [Start (开始)] 按钮寻找。



1 起动派诺特升级向导

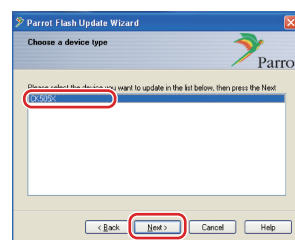
选择 [Start (开始)] > [All Programs (所有程序)] > [Parrot Software Update Tool (派诺特软件升级工具)] > [Parrot Flash Update Wizard (派诺特 Flash 升级向导)]。

2 选择屏幕中指示的文件

2-1 选择 [Next (下一项)]。

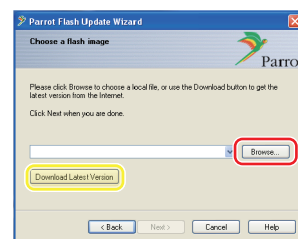


2-2 选择 [Next (下一项)]。



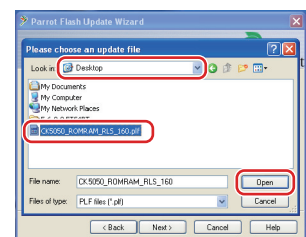
注：CK505X 是唯一的项目。如果没有被加亮，请选择加亮，然后选择 [Next (下一项)]。

2-3 选择 [Browse (浏览)]。



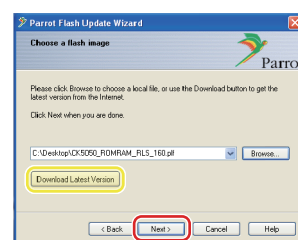
小心：请不要按下 [Download Latest Version (下载最新版本)] 按钮。

2-4 在下拉菜单中选择 [Desktop (桌面)]。选择 <CK5050_ROMRAM_RLS_***.plf>，然后选择 [Open (打开)]。



注：文件名称中的“***”表示固件版本。

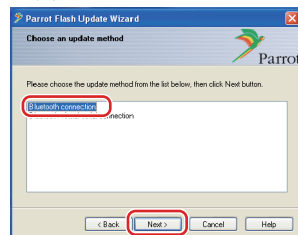
2-5 选择 [Next (下一项)]。



小心：请不要按下 [Download Latest Version (下载最新版本)] 按钮。

3 选择升级方法

加亮选择“Bluetooth connection (蓝牙连接)”选项，然后选择 [Next (下一项)]。



如果电脑兼容蓝牙功能、或电脑连接了蓝牙插头，将显示左侧的画面。

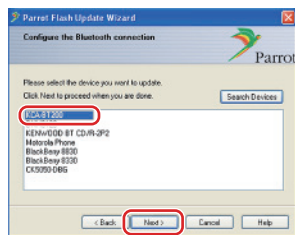
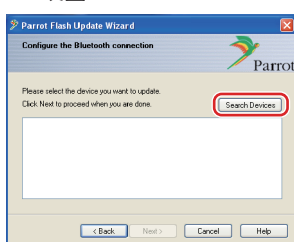
注：如果不显示本画面，请参照第3页的故障排除部分。

小心：请不要选择“Bluetooth virtual serial connection (蓝牙虚拟串行连接)”选项。

蓝牙模块固件升级操作方法

4 搜索需要升级的 Kenwood 音响产品

- 4-1 选择 [Search Devices (搜索装置)], 显示兼容蓝牙功能的装置。
- 4-2 选择 <KCA-BT200>, 然后选择 [Next (下一项)]。



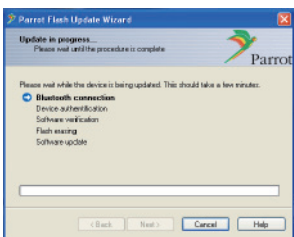
小心: PIN 代码变成“0000”。在选单的“PIN EDIT”/“PIN Code Edit(PIN 代码设定)”重新设定 PIN 代码。

如果在 4 分钟后仍然显示“Updating (升级)”, 请进行下列操作。

1. 切断点火钥匙。
2. 等候 20 秒钟以上。
3. 接通点火钥匙。
4. 等候 90 秒钟以上。
5. 检查固件是否完成了升级。

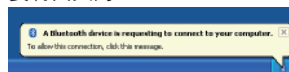
小心: PIN 代码变成“1234”。在选单的“PIN EDIT”/“PIN Code Edit(PIN 代码设定)”重新设定 PIN 代码。

5 建立蓝牙连接



选择了 [Next (下一项)] 按钮后, 将显示左侧画面。

点击显示位于电脑屏幕右下角的弹出消息。请务必点击消息部分。不要将其关闭。



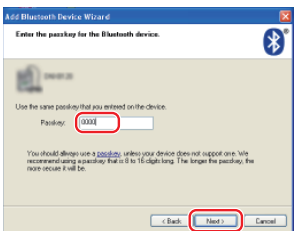
第四步: 确认蓝牙固件的版本

确认 Kenwood 装置的固件版本是否已经成功升级。

请参照 < 检查固件版本 > (第 1 页)。

现在, 您的 Kenwood 装置已经包含了需要的固件版本。

6 输入密码 (PIN)



电脑自动显示本提示画面, 请输入密码。

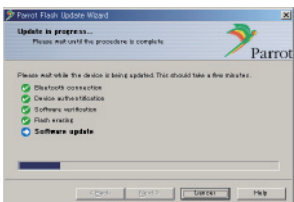
注 1: 与用于手机和导航 / 多媒体接收机配对的密码相同。如果没有设定个人 PIN, 可使用默认值。

默认设定 = “0000” 或 “1234”。注 2: 如果在输入 PIN 后发生错误, 请在蓝牙选单画面核对 PIN。

注: 请参照故障排除说明。

注: 本升级过程大约需要 2-3 分钟。在升级过程中, 请不要切断本机电源。

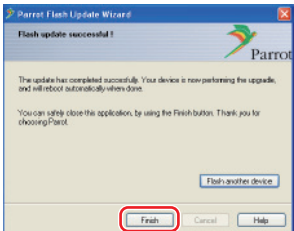
7 升级进程屏幕



导航 / 多媒体接收机显示“Updating (升级)”。

8 Flash 升级成功屏幕

选择 [Finish (完成)], 关闭派诺特软件升级向导。



注: 即使在完成了 Flash 升级过程后, Kenwood 装置的升级过程仍需数分钟才能完成。

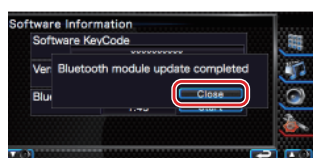
9 完成固件升级

重新启动导航 / 多媒体接收机

大约 30 秒后, 显示“Updating (升级)”。然后, 接收机自动重新启动。等候接收机完全重新启动 (大约 70 秒钟)。

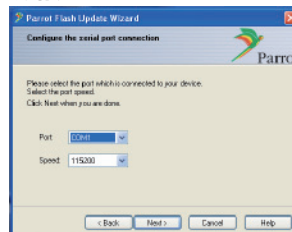
退出蓝牙固件升级

按下 [Close (关闭)] 按钮。



故障排除说明

连接错误

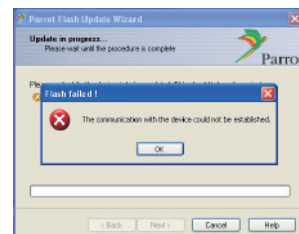
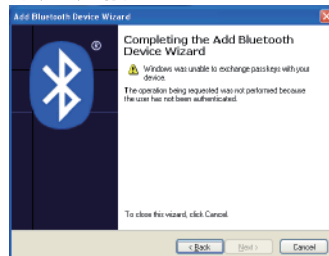


如果没有插入蓝牙插头, 将显示左侧画面。请确认插头是否插入并且正常工作。

如果在“Choose the update method (选择升级方法)”部分中错误地选择了“Bluetooth virtual serial connection (蓝牙虚拟串行连接)”, 也将显示本画面。

按下 [Back (返回)] 按钮。(请参照第 2 页的 < 选择升级方法 >)

密码 (PIN) 错误



如果输入了错误密码 (PIN) 或在输入密码 (PIN) 之前等候的时间过长, 将显示通讯错误。

按下“错误消息”上的 [OK] 按钮, 然后按下“Add Bluetooth Device Wizard (添加蓝牙装置向导)”和“Parrot Flash Update Wizard (派诺特 Flash 升级向导)”画面上的 [Back (后退)] 按钮。重复进行相关操作。(请参照第 3 页的 < 输入密码 (PIN) > 部分。

蓝牙连接错误

如果已经对 Kenwood 音响产品配对了 5 台装置, 则电脑无法通过蓝牙连接。

请从 Kenwood 装置的蓝牙配对装置一览表中删除一台装置。

手机连接失败

固件升级后, 如果手机无法与 Kenwood 产品连接, 请在蓝牙手机选单中删除 Kenwood 装置, 然后重新进行配对操作。(请参照手机制造厂家的使用说明书内。)