

KENWOOD
Listen to the Future

CD RECEIVER R-K711 & SPEAKER SYSTEM LS-K711/LS-K703

Acoustic Sound System
K▷series

しなやかに息づく、音の存在感。



ミュージシャンの微妙な息づかいやタッチの違いから生み出される、

音楽の多彩な表情を描ききるために。

音楽への感性を研ぎ澄ませ、テクノロジーを磨き上げた、

ケンウッドの「Acoustic Sound System Kseries」。

ナチュラルで透きとおった響き、ぬくもりまで感じさせる豊かな表現力で、

音楽の感動に心ゆくまで浸れます。



音源を選ばず、どんなリスニング環境でも感動を伝えるために、音楽の再生能力を突き詰め、自然な音を響かせる。

さらなる進化を遂げて音楽に迫る、フルデジタルプリアンプ

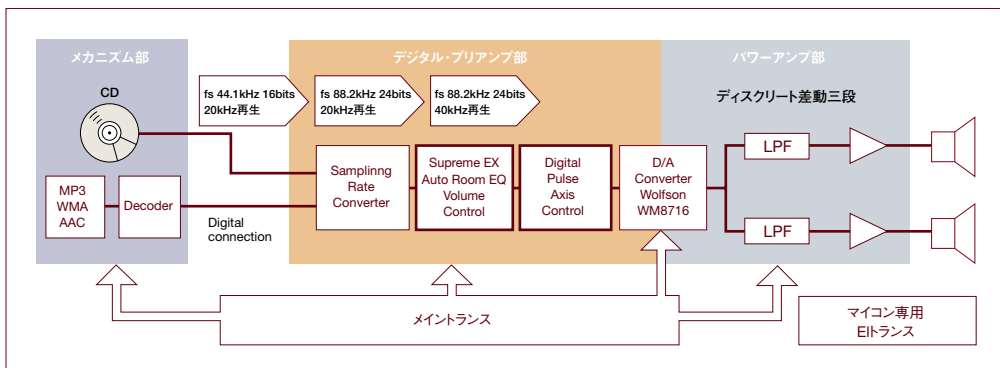
高精度な音楽信号を生成するフルデジタルプリアンプ段



プリアンプ部には、伝送ロスや外来ノイズの影響を抑え、高精度な信号変換を可能とする、フルデジタルプリアンプを採用。D.P.A.C.

(Digital Pulse Axis Control)回路を搭載し、ジッター(時間軸のズレ)を抑制しながら、デジタル波形を整えます。そして、D/Aコンバーターには歪性能に優れたWolfson社D/Aコンバーターを採用。高精度マスタークロック発振器による時間軸の管理と、専用巻き線による安定した電源供給により、変換精度を高め、音楽データに忠実な信号変換を実現します。

■ ブロック図



試聴環境に合わせて最適な音場を再現する「AUTO ROOM EQ」

部屋の広さ、接続されたスピーカーの特性やセッティングした場所の状況に応じて、最適な音響空間を自動で構築する「AUTO ROOM EQ」を搭載。付属のマイクロホンを試聴位置に設置しルームイコライザーをスタートさせるだけで、その部屋に最適な設定を自動で行います。さらに、測定後の効果を元に、好みの音場効果が得られる、5つの「ROOM EQ MODE」を用意しました。

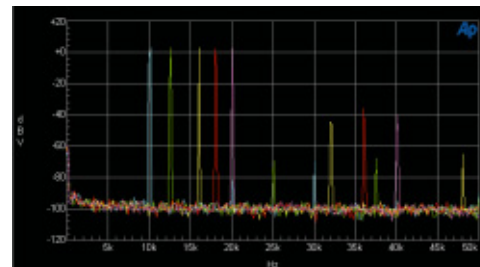
「ROOM EQ MODE」

- NORMAL: 「AUTO ROOM EQ」で測定した結果を忠実に再現します。
- WIDE: 測定ポジションを中心に、比較的広い範囲で違和感なく音楽が楽しめます。
- NIGHT: 深夜など小音量で楽しむ際に、メロディ帯域を聴きやすくします。
- LIVE: コンサートホールのように、反響音の多い音場で楽しめます。
- VOCAL: ボーカルやセリフを聴き取りやすく再現します。

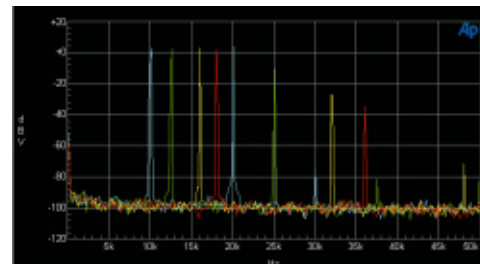
さまざまな音楽ライブラリを美しい音楽として魅了せる「Supreme EX」

デジタル化で失われた高域成分を補間し、原音に近いリアルなサウンドを再現する「Supreme EX」がさらに進化しました。20kHz以上の高調波成分を付加する「音楽CDモード」に加え、「MP3」、「WMA」、「AAC」といった音楽ファイル再生時に可聴帯域内の音楽信号を補間する「音楽ファイルモード」を搭載。それぞれのモードは自動で切り替わり、音源に合わせた最適な高音質再生を実現します。

■ 音楽CDモード(10kHz,12.5kHz,16kHz,18kHz,20kHzのテスト信号入力時)



■ 音楽ファイルモード(10kHz,12.5kHz,16kHz,18kHzのテスト信号入力時)



完全ディスクリット構成のパワーアンプ

利得が高く原音に忠実な信号増幅を実現するディスクリット差動三段パワーアンプ



音楽信号を増幅するパワーアンプ部には差動三段構成による、完全ディスクリット構成を採用。増幅過程で発生するノイズを制御しながら、利得の高い信号増幅を可能とすることで、より原音に忠実な信号増幅を実現しています。また、電源部には、電流を安定供給するために、アンプ部専用の電源巻き線を用意しています。

回路間の干渉を抑え安定した動作を実現する2トランス10電源供給

メイントランスには「メカ部」「デジタル部」「D/Aコンバーター部」「アナログアンプ部」用にそれぞれ巻き線を用意しました。動作電流による干渉を抑え、各部へ最適化された電源供給を行い、安定動作を支えます。また、マイコン制御用には、専用のEITransを設け、待機時消費電力の低減を図っています。

相互干渉によるノイズを低減する「アドバンスド・グラウンドライン」

電源回路と増幅回路をシンプルかつ密接に結びつけることで、電流の相互干渉・重複を避けるために設計されたアドバンスド・グラウンドライン。従来に較べトランスからのノイズの影響が大きく低減され、原音に忠実な再生が可能となりました。

CD RECEIVER
R-K711-N (ゴールド)



CD RECEIVER
R-K711-B (ブラック)



高精度な信号の読み取りを実現するCDプレーヤー部

CD-R/RWの圧縮音源もクリアな音で楽しめる 新規設計の高精度CDプレーヤー部

音楽CDだけでなく、CD-R/RWディスクに記録された音楽ファイル(MP3/WMA/AAC)の再生も可能です。音楽ファイルの再生では、フォルダ選択やファイルのタグ情報表示にも対応していますので、音楽ライブラリを存分に楽しむことができます。

[再生できる音楽ファイルについて]

- MP3ファイル
[ファイルフォーマット] MPEG-1 Audio Layer 3 / MPEG-2 Audio Layer 3 / MPEG-2 Audio Layer 3 Lower sampling rate (MPEG2.5)
[拡張子] .mp3
- WMAファイル
[ファイルフォーマット] Windows Media™ Audio準拠
[拡張子] .wma
- AACファイル
[ファイルフォーマット] MPEG-4 AAC (iTunes™ 4.1~7.3で作成されたもの)
[拡張子] .m4a

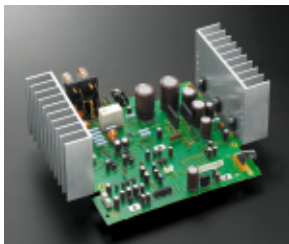
※Apple™ ロスレス・エンコーダで作成されたファイルは再生できません。
※上記規格に準拠したオーディオファイルでも、ディスクの特性、記録状態などにより、再生できない場合があります。
※DRM(デジタル著作権管理)付きファイルは、再生できません。
※本機が表示できる文字の種類は、「カタカナ」と「英数字」です。

振動を排除し高精度な読み取りを実現する 「ソリッド・マウント構造」

音質に悪影響を与える振動を排除し、CDに記録されている音楽信号を高精度に読み取る「ソリッド・マウント構造」を採用。振動解析による徹底的な分析と、試聴による効果から導き出された4つのフレームをCDメカ部に配置することにより、外部振動とCDメカニズム自体の振動を、吸収・分散させる効果があります。

高音質化を支える構造とパーツ類

熱の影響を排除する左右分離配置の放熱器



通常ひとつの放熱器で兼用される、アンプ用放熱器と電源用放熱器をそれぞれ独立させました。分離配置することにより、互いの干渉を排除。効果的な放熱を行うことで、音質への影響を最小限に抑えます。

バイブレーションコントロールシャーシ

外部振動だけでなく、音質劣化の原因となるさまざまな振動をコントロールするオリジナル形状のシャーシを採用。振動波形の調和と変動レベルの減少を実現しました。また、フロントパネルには3mm厚のアルミパネルを採用。筐体全体の剛性を高めることで、外部からの振動影響を抑え、よりなめらかなサウンド再生を可能にします。

大容量アルミ電解コンデンサ



コンデンサにはより多くの電力を蓄えることができる、ケンウッドオリジナル大容量アルミ電解コンデンサを使用しました。常に安定した電源供給を行い、特に低域の量感を大幅に向上させています。

音質機能と拡張性

好みの音質に設定できる多彩な音質調整機能

低域、中域、高域の各帯域で細かい音質特性の設定が可能な「トーン機能」や、重低音の追加調整ができる「D-BASS」を搭載しています。また、それぞれの音質設定は、「サウンドプリセット」として3つまで登録し、簡単に使うことができます。

バナナプラグ対応金メッキスピーカー端子



最終出力段となるスピーカー端子には、バナナプラグに対応した大型スクリュー端子を採用。さらに、音楽信号の伝送ロスを防ぐため、金メッキ化を図っています。

拡張性の高い豊富な入出力端子

レコードプレーヤーをはじめとする外部機器接続用に、信号伝送ロスが少ない金メッキ入力端子を3系統搭載。サブリングレートコンバーター対応の光デジタル入力端子も装備していますので、お持ちのデジタル機器を接続して高音質で楽しむことができます。

デジタルオーディオプレーヤー・リンク機能

ケンウッドのデジタルオーディオプレーヤーを別売の専用ケーブル「PNC-150<希望小売価格2,415円(本体価格2,300円)>」で接続すると、本体、リモコンでの再生操作が可能となります。

※当社以外の商品を接続する際は、市販のステレオミニプラグをご用意ください。ただし、この場合ステレオ本体の操作キー、リモコンキーでの操作には対応いたしません。

[CD レシーバー R-K711 その他の特長]

- 32曲プログラム再生
- 1曲、全曲、ランダム、プログラムリピート再生
- CDテキスト表示
- FM/AM チューナー
- エリア別放送局名自動表示&設定
- PHONO (MM入力)
- TAPE入力/出力
- AUX入力
- デジタルオーディオプレーヤー入力
- デジタル入力(光)/入力信号:リニアPCM
- サブウーファープリアウト
- オートパワーセーブ(A.P.S.)
- 2系統プログラムタイマー/スリープタイマー
- AUTO ROOM EQ用マイクロホン付属



伸びやかで自然な音が感動を呼び覚ます。
音楽再生能力に優れたコンパクトスピーカー。

SPEAKER SYSTEM
LS-K711



SPEAKER SYSTEM
LS-K703



ナチュラルな響きで表情豊かに音楽を再現するLS-K711

表情豊かな音楽再生を実現する
ワイドレンジ再生対応ツイーター



45kHzの高帯域信号まで、クリアに再生するソフトドームツイーターを新規開発。イコライジング効果を持ったツイーターパネルとの組み合わせにより、理想的な広域特性を確保しています。

また、伸びやかな中高域再生を実現するために、ワンサイズ上のマグネットを採用しています。

歪み性能に優れた新規開発ウーファーユニット



入力信号に対する応答性能を高めるために、エッジの高さと幅を拡張したSラインエッジを採用。振動板には不要振動を抑える多層コーティング素材を、キャップ部には

高域共振を持たず歪み特性に優れたポリウレタン素材を採用しています。また、新規開発フレームには、エアコントロールホールを設け、ウーファーのスムーズな振幅を可能としています。しかも、フレーム素材に樹脂素材を採用することで、磁束漏れを低減し、固有共振を抑えます。

自然な音場再生を実現するキャビネット



バツフルとエンクロージャーのそれぞれのコーナー部にラウンド加工を施し、不要な回折波を大幅に低減、自然な音場再生を可能にしています。また、バツフルと、ラップボードには剛性の高さ

理想的な音質を実現するネットワーク回路



高域の音色に影響を与えるコンデンサーにフィルムコンデンサーを採用するなど、それぞれのユニットの再生帯域を調整するだけでなく、音色にもこだわったネットワーク回路を搭載しています。

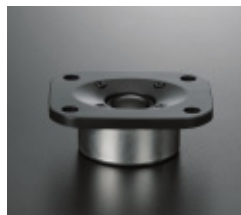
バナナプラグ対応真鍮無垢削り出し金メッキ端子



端子部にはバナナプラグ対応の大型ターミナルを採用。しかも、伝送効率の高い真鍮無垢の素材を使用し、音質に配慮しています。

躍動感あふれる表現力で音楽の楽しさを伝えるLS-K703

高帯域100kHzの再生を可能にする
ソフトドームツイーター



ツイーター内部に吸音材を配置することで、特定のピークを持たないスムーズな高域特性を実現。きめの細かい高域再生が可能で、微小信号の再現に優れています。

芯のある低域再生を実現する
新開発11cmウーファー



表面のプラスト処理により制振処理を施した振動板を新規開発。ロングストロークを実現したラバー素材のSラインエッジとの組み合わせにより、芯の太い低音を再生します。フレームには、エアコントロールホールを設け、ウーファーのスムーズな振幅を可能としています。また、樹脂素材を採用することにより、磁束漏れの低減にも効果があります。

自然な響きを実現する18mm厚MDFバツフル



フロントバツフルには、ユニットに発生するエネルギーを確実に受け止めながら、振動が少なく音の響きが美しい18mm厚のMDFを採用。音響特性に優れたMDFバツフルは、美しいアコースティックサウンド再生に力を発揮します。

高音質ネットワーク回路



ウーファーとツイーターそれぞれの再生帯域を調整するために、再生信号を最適に分岐させる高音質ネットワークを採用。ツイーター用には、単品の高級スピーカーシステムでも使われている歪み特性に優れたフィルムコンデンサーを使用し、鮮やかな高域を再現します。

バナナプラグ対応真鍮無垢削り出し金メッキ端子



端子部にはバナナプラグ対応の大型ターミナルを採用。しかも、伝送効率の高い真鍮無垢の素材を使用し、音質に配慮しています。



CD RECEIVER R-K711-N

希望小売価格 54,600円 (本体価格 52,000円)



CD RECEIVER R-K711-B

希望小売価格 54,600円 (本体価格 52,000円)

【R-K711の主な定格】

[アンプ部] ● 実用最大出力：30W+30W (JEITA 6Ω) ● 入力感度/インピーダンス：450mV/22kΩ (AUX、TAPE入力) ● 出力レベル/インピーダンス：450mV/200Ω (TAPE出力) ● 全高調波歪み率：0.005% (1kHz、15W、6Ω)

[デジタル部] ● Supreme EX (CD、デジタル入力)再生可能周波数：1Hz～44kHz ● 対応サンプリング周波数：32kHz、44.1kHz、48kHz、88.2kHz、96kHz

[CD部] ● 周波数特性：20Hz～20kHz (JEITA) ● SN比：104dB以上 ● 再生可能ディスク：CD、CD-R、CD-RW (CD-DAフォーマット)、音楽ファイル (MP3/WMA/AAC) の記録されたCD-R、CD-RWディスク

[チューナー部] ● FM受信周波数範囲：76MHz～90MHz ● AM受信周波数範囲：531kHz～1629kHz

[電源部・その他] ● 電源電圧：AC100V 50/60Hz ● 定格消費電力 (電気用品安全法に基づく表示)：70W ● 待機時消費電力：0.2W以下 ● 最大外形寸法 (約)：270 (W)×126 (H)×369 (D) mm ● 質量 (約)：5.6kg

[付属品] ● AUTO ROOM EQ用マイクロホン ● FM室内アンテナ ● AMループアンテナ ● リモコン ● リモコン用電池



SPEAKER SYSTEM LS-K711

希望小売価格 23,100円 (本体価格 22,000円) [2本1組]

【LS-K711の主な定格】

● 形式：2ウェイ2スピーカー/バスレフ型 ● インピーダンス：6Ω ● 最大入力：80W ● ツィーター：2.5cmドーム型 ● ウーファー：12cmコーン型 ● クロスオーバー周波数：2.5kHz ● 再生周波数範囲：50Hz～45kHz ● 出力音圧レベル：85dB ● 最大外形寸法 (約)：158 (W)×270 (H)×264 (D) mm ● 質量 (約)：4.3kg (1本) ● 防磁設計 (JEITA)

[付属スピーカーコード] 2m×2本



SPEAKER SYSTEM LS-K703

希望小売価格 21,000円 (本体価格 20,000円) [2本1組]

【LS-K703の主な定格】

● 形式：2ウェイ2スピーカー/バスレフ型 ● インピーダンス：6Ω ● 最大入力：60W ● ツィーター：1.9cmドーム型 ● ウーファー：11cmコーン型 ● クロスオーバー周波数：2kHz ● 再生周波数範囲：50Hz～100kHz ● 出力音圧レベル：83dB ● 最大外形寸法 (約)：140 (W)×240 (H)×239 (D) mm ● 質量 (約)：3.1kg (1本) ● 防磁設計 (JEITA)

[付属スピーカーコード] 2m×2本



SYSTEM PLAN 1 組み合わせ合計価格 77,700円 (本体価格 74,000円)

- CDレシーバー R-K711-N 希望小売価格 54,600円 (本体価格 52,000円)
- スピーカーシステム LS-K711 希望小売価格 23,100円 (本体価格 22,000円)



SYSTEM PLAN 2 組み合わせ合計価格 75,600円 (本体価格 72,000円)

- CDレシーバー R-K711-B 希望小売価格 54,600円 (本体価格 52,000円)
- スピーカーシステム LS-K703 希望小売価格 21,000円 (本体価格 20,000円)

Listen to the Future

ケンウッドは、これまで「音」を通じて多くの人と心を通わせてきました。
いま私たちは、その「音」の世界を、
ケンウッドならではの形で、さらに進化させたいと考えています。
次の時代の鼓動やお客様の声に、耳を澄まし、傾けながら。
そして、新鮮な驚きや感動がもたらす幸せな気持ちを分かち合える未来に向かって。



- Microsoft®、MS-DOS®、Windows®、Windows Media®は、米国Microsoft Corporationの米国およびその他の国における登録商標、または商標です。
- Apple®およびiTunes®は、米国およびその他の国々で登録されたApple Inc.の登録商標です。

商品購入時のご注意 ●ご購入の際は、購入年月日・販売店名など所定の事項を記入した「保証書」を必ずお受け取りください。
●製造番号は、安全確保上重要なものです。お買い上げの際は、商品本体に製造番号が表示されているかお確かめください。

株式会社ケンウッド / 〒192-8525 東京都八王子市石川町2967-3 ●カタログの内容についてのお問い合わせは、お近くの販売店にご相談ください。もし販売店でおわかりにならないときは、カスタマーサポートセンターにお問い合わせください。●仕様および外観は改善のため予告なく変更することがあります。●撮影及び印刷の都合上実際の商品の色と異なることがあります。ご了承ください。●保証書は所定事項の記入の有無をご確認の上、販売店でお受け取りください。●外形寸法は突起物を含まない寸法です。●ご使用前に取扱説明書をよくお読みの上、正しくご使用ください。●カタログ掲載の防磁型スピーカーは、テレビの近くに置く場合、置き方によって画面に影響を及ぼすことがあります。●ステレオ再生装置の補修用性能部品を製造打ち切り後8年保有しています。

愛情点検 	このような症状はありませんか。	<ul style="list-style-type: none"> ●電源スイッチを入れても映像や音が出ない。 ●理が出たり、異常な臭いや音がある。 ●電源スイッチを切っても、映像や音が消えない。 ●内部に水や異物が入った。 ●その他の異常や故障がある。 	カスタマーサポートセンター	ナビダイヤル：0570-010-114（一般電話・公衆電話からは、市内通話料金でご利用いただけます） 携帯電話：PHS：045-933-5133 ●受付日：月曜日～土曜日（祝祭日・弊社休日を除く） ●受付時間：月曜日～金曜日 9:30～18:00 土曜日 9:30～12:00、13:00～17:30
	以上のような症状の時は、使用を中止し、故障や事故防止のため、スイッチを切り、コンセントから電源プラグをはずして、必ず販売店に点検をご相談ください。	↓	●Kenwood Square Marunouchi / 〒100-0005 東京都千代田区丸の内3-4-1 新国際ビル ☎ (03)3213-8775 営業時間 10:00～18:00 / 平日 11:00～17:00 / 土日・祝日 ※営業日・営業時間は変更になる場合があります。詳しくはお電話またはホームページでご確認ください。	注意
本カタログ掲載商品の価格には、配送設置・工事・接続調整などの費用は含まれておりません。				