

KENWOOD

Listen to the Future



KGP-3000S

GPSゴルフ場カート管理システム



無線とGPSを利用した ゴルフ場経営のサポートシステム

- コース内で稼働しているカートの位置、状況等をクラブハウスで一括集中管理。
- ゴルフ場経営の経費削減、経営効率化を強力に推進します。

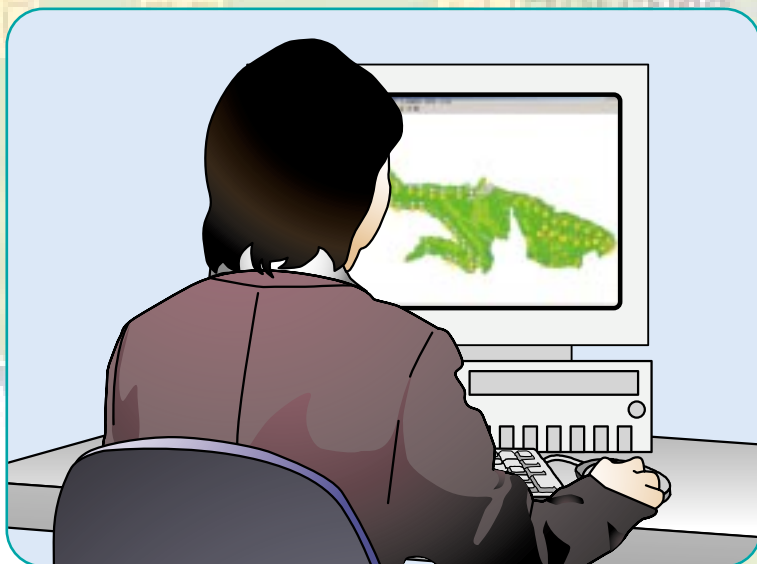
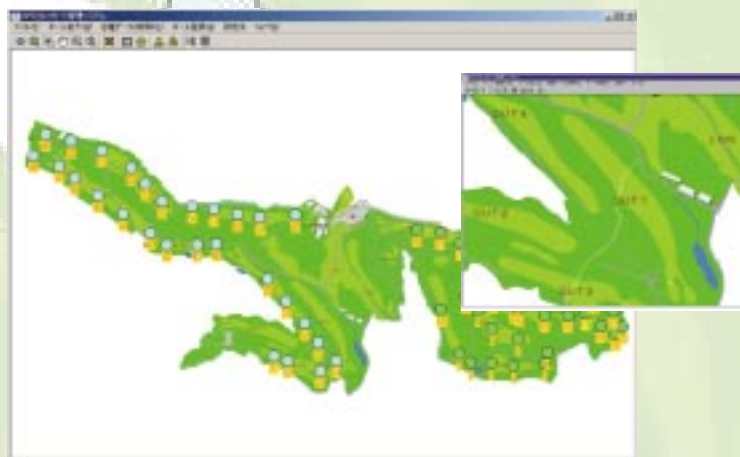
各ゴルフカートの位置・渋滞状況を、クラブハウスのパーソナルコンピューター画面で一括集中管理

GPSと無線システムを利用したゴルフ場の経営効率化サポートシステムです。

コース内で稼動している各ゴルフカートの位置・渋滞状況を、クラブハウス内のパーソナルコンピューターの画面にて、一括集中管理することができます。セルフプレイ方式の導入においても、カート運行管理上の悩みを解消できます。

クラブハウス基地局

- クラブハウス基地局は、簡単な操作でコース上のゴルフカートを一括集中管理。
- クラブハウス基地局は、簡単な無線システムを設置するだけ。
- 各カート位置、渋滞状況をパーソナルコンピューター画面で自動チェック。
- コースを変更しても、パーソナルコンピューターの地図ソフトをメンテナンスするだけでOK。

A screenshot of a software interface showing a management table. The table has multiple columns with headers in Japanese, including 'コース' (Course), 'カート番号' (Cart No.), 'ホール番号' (Hole No.), '経過時間' (Elapsed Time), and 'スタート時間' (Start Time). The rows contain data for various carts across different courses and holes, with some cells highlighted in yellow or red to indicate status.

- 稼動カートの現在の状況が一目でわかる管理表を一覧で見ることができます。カートは各コースのスタート時間の早い順で表示されます。
- 各カートのカート番号／ホール番号／現在のホールになってからの経過時間／スタートしてからの総経過時間／渋滞状態となっているカートの渋滞経過時間などを一覧表示できます。
- オプションのブラインド機能搭載時は、ブラインドエリアの状態を「空き／待ち」で表示します。同様にオプションの個別呼出機能搭載時には、呼び出し中のカートは「呼出」表示されます。
- コース全体を表示し、ゴルフカートの位置を一括集中管理。
- 気になるコースは、拡大表示が可能。
- 渋滞しそうなゴルフカートを監視。自動的に渋滞箇所をチェックしそれを知らせます。
- あらかじめ渋滞警告時間を設定し、設定した時間だけ渋滞が続くと警告音と一緒に地図画面上に表示します。
- 渋滞時間の設定はレベル1から3まで設定できますので、3段階に分けた監視が必要です。

GPS衛星



Grovel Positioning
Systems

- 詳細な運行記録の表示、保存、ファイル出力、印刷がワンタッチで可能です。
- 出力したCSVファイルを表計算ソフトなどに取り込み、分析を行うことにより、より効率的なコース運営を推進できます。

各カートは人工衛星から送られてくるGPS情報を受信します。

無線によりクラブハウス
基地局へ位置情報を送信
します。

- 無線システムですから、カートへ無線システムを取り付けるだけです。コース場の工事は必要ありません。
- プレー中のお客さまの操作も必要ありません。
- 各ゴルフカートは、人工衛星から送られてくるGPS情報を元に各カート位置を算出し、クラブハウス基地局へ位置情報を自動的に送ります。

ゴルフカート



さらにオプション機能追加により実用的に進化

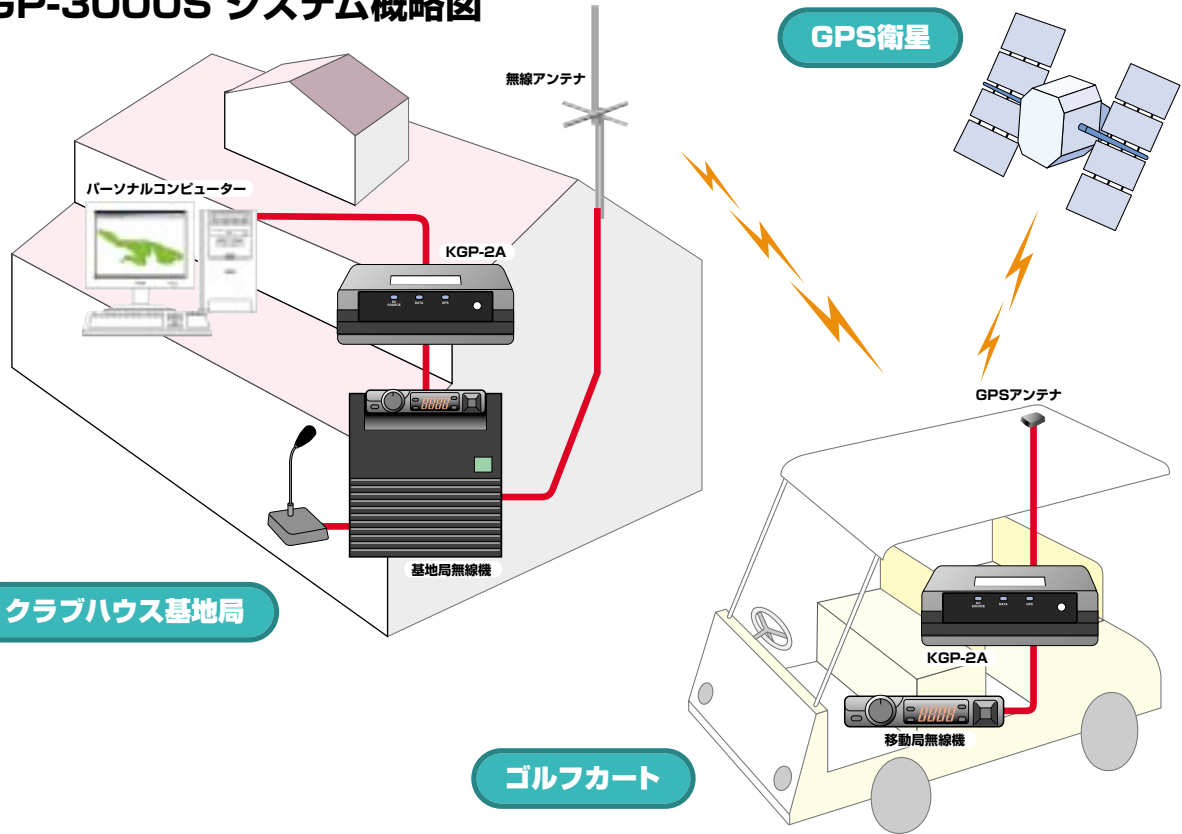
● 各ゴルフカートへの個別信号送信機能

基地局の操作画面上に個別の信号送信機能を付加することが可能。例えば、渋滞の先頭にあるカートに進行を促す信号を送ったり、渋滞が予測される場合に後方のカートに余裕を持った進行をするよう促す信号を送ったりすることが可能になります。さらに、天候急変時などにプレー中断を促す信号を送ったりなど、システムをさらに実用的に進化させることができます。

● ブラインドエリア機能

基地局の操作画面上にブラインドエリア機能を付加することが可能。本機能を追加することにより、指定エリアに入ったゴルフカートに対し、先行ゴルフカートの有無を判断、通知することができますので、ティーグラウンドから先の見通しが悪いコースで安全の目安となります。各ホールへ、最大8つまでブラインドエリアの設定ができます。また、ブラインドエリアはあらかじめ「晴れの日」用と「霧の日」用の2種類の設定ができ、モードを切り換えて運用ができます。

KGP-3000S システム概略図



システム構成機種

クラブハウス基地局

無線機/TCM-124FT、224FT(一般業務用無線)
 モデムGPSレシーバー/KGP-2A
 業務用GPS無線システム基地局ソフトウェア/KGS-2A
 接続ケーブル/KCT-38
 基地局安定化電源/KBS-1
 スタンドマイク/KMC-33

ゴルフカート

無線機/TCM-124FT、224FT(一般業務用無線)
 モデムGPSレシーバー/KGP-2A
 接続ケーブル/KCT-38

- ※1. 個別送信などのオプション機能を利用する場合、必要に応じてカート側に回転灯(汎用品)等が必要になります。
- ※2. パーソナルコンピューター動作環境: Windows XP/VISTAの動作する、表示画面1024×768ドットまたは1280×1024ドットのパーソナルコンピューター。
- ※3. 本品は基本システムのカート台数を最大120台としています。また対応ホール数は最大36ホールです。

Listen to the Future

ケンウッドは、これまで「音」を通じて多くの人と心を通わせてきました。いま私たちは、その「音」の世界を、ケンウッドならではの形で、さらに進化させたいと考えています。次の時代の鼓動やお客様の声に、耳を澄まし、傾けながら。そして、新鮮な驚きや感動がもたらす幸せな気持ちを分かち合える未来に向かって。



注意

●正しく安全にお使いいただくため、ご使用前に必ず「取扱説明書」と「安全上のご注意」をよくお読みください。

お問い合わせ

(株)ケンウッド 無線営業所

TEL. 045-939-6271

FAX. 045-939-6274

株式会社ケンウッド/〒192-8525 東京都八王子市石川町2967-3

●このカタログの内容についてのお問い合わせは、お近くの取り扱い店にご相談ください。●定格・意匠は改善のため、予告なく変更することがあります。●Windowsは米国Microsoft® Corporationの米国およびその他の国における登録商標です。●このカタログに掲載した製品写真は撮影上および印刷上の条件により、実際の色と異なる場合があります。

www.kenwood.co.jp

Kenwood Corporation

●お買い上げは信用ある店で



ISO 9001
JQA-1205

