

KENWOOD

Listen to the Future

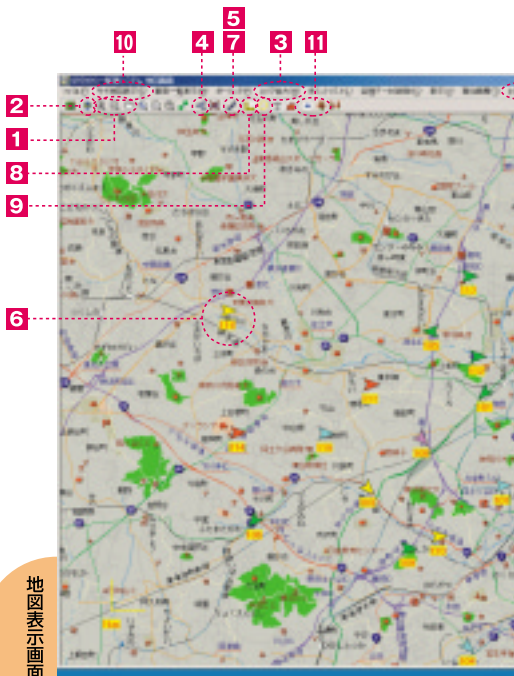
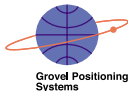


GPSタクシー配車システム

KGP-2000S

「地図表示」に「地区別表示」2つの画面で タクシー配車をシンプル操作。 ケンウッドGPSタクシー配車システム。

オフィスに居ながらにしてタクシーの活動状況をリアルタイムで把握。「地図表示」「地区別表示」2つの情報画面で、効率的かつ簡単に配車指示や誘導が可能です。また、CTI (Computer Telephony Integration) 機能との接続にも対応しており、お客様情報のデータを配車車両に伝送することもできます。ケンウッドのKGP-2000Sならビジネス効率を上げると同時に、会社の信頼性を高めてくれます。



地図表示画面

● 車両での操作

配車を受けるお客様の名前・住所・道順などの文字情報をタクシーへ送ることができる

データ通信対応移動局用ディスプレイ(CTIに対応)KDS-100



配車

- お客様の情報を確認できます。
お客様の名前・住所・道順データをお知らせすることが可能。表示画面はスクロールします。
基地局へもう聞きなおす必要はありません。
大きな文字で見やすい表示。

実車(行先指定)

- 行先指定入力画面になります
基地局へ知らせる行先指定は、見やすい大きな文字の中から選択。
もう行先を番号で覚える必要はありません。



実車中

- インフォメーション画面
実車中はお客様のインフォメーション画面になります。



空車・待機・回送

- 各待機場所の車両台数を確認できます。
どここのエリアに行けば良いか一目瞭然。



- 「待機」「空車」「回送」(休憩)を選択し、その状態を基地局に知らせます。



8 スケール表示



スケール表示をON/OFFできます。

10 サブ地図表示

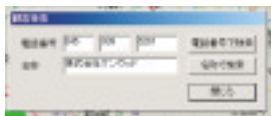


地図の中にもう一つ小さな地図画面を表示できます。また、それぞれの地図画面は独自に拡大、縮小、スクロール、追跡表示ができます。

11 ポイントデータ登録・検索



事業所や営業所の位置、または顧客の位置などを登録することができます。電話番号、名称、住所、備考を登録できます。地図上に常に表示するかどうかも選択できます。



電話番号または名称で登録データを検索できます。

9 エリア境界線表示

エリアの境界線を表示できます。



エリアを定義しておくことで車両がどのエリアに居るかを表示できます。また、特定のエリアに進入したときに、警告を出すことができます。

12 エリア登録



エリア登録しておくことで車両詳細表示や車両一覧表示で車両の位置をエリア名で表示できます。

1 表示モード

車両状況に応じて表示するかしないかを選択できます。モードの選択は画面の「A」または「B」を選択するだけです。

2 通話ID

車両が音声送信するとその番号が表示されます。下記表示では、118、107、111号車が音声送信しています。



行先表示機能



車両から行き先を入力することにより、基地局配車画面上にその車両の行き先を表示させることができます。

※移動局側にオプションのデータターミナル KDS-100が必要となります。

3 配車状況表示

配車状況を表示しています。

【呼出】①呼出を行った車両を順に表示②呼び出したい車両をマウスでクリック③「呼出」ボタンを押せば、呼出完了です。

【応答】車両から「応答」を受信するとその車番を表示。

【了解】車両から「了解」を受信するとその車番を表示。

【配車済み】配車済み車両を表示し、配車してから時間も表示します。

【配車済み車両警告表示】配車済み状態が一定時間以上継続すると、その移動局の表示が赤くなり、警告ブザーが鳴ります。

地区毎に車両を表示します。状態、*、車番、進行方向、経過時間を表示します。配車の優先順に表示します。

地区別表示画面



3 車両一覧表示

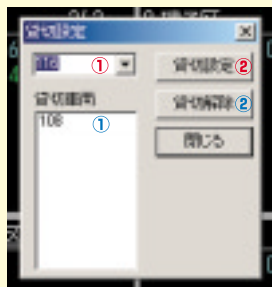
全車両の状態を車両順に一覧表示します。



4 お客様情報 (CTI機能設定時)

上段は配車車両番号とその車両に転送するお客様情報。下段は配車待ちお客様情報を表示。*CTI (Computer Telephony Integration) は、電話とパソコンの機能を利用して、電話をいただいたお客様の情報が管理できるシステムです。

5 貸切設定



設定 ①車番を設定し

②貸切設定ボタンを押す

解除 ①車番を設定し

②貸切解除ボタンを押す

6 予約表示

予約状況を表示します。予約表示画面で表示しきれない部分は詳細表示画面で確認できます。

6 予約入力



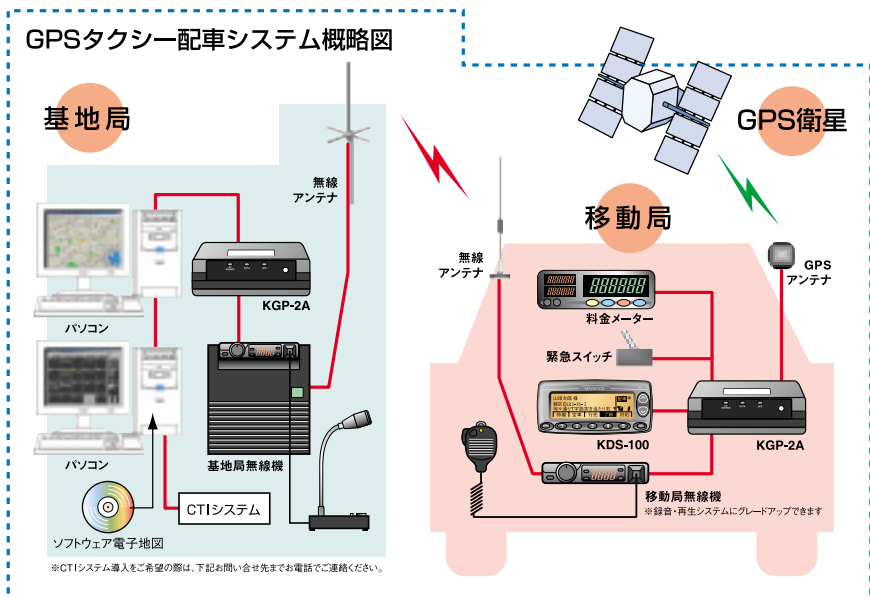
予約時刻を入力するだけの簡単操作

7 状態別台数表示

状態別 (待機・空予・空配・休憩・貸切・空車・満車・実配・回送・圏外) に車両台数を表示します。



GPSタクシー配車システム概略図



システム構成機種

基地局用

- 無線機/TCM-124FT, 224FT
KBS-1 (ベースステーション)
KMC-33 (スタンドマイク)
- モデムGPSレシーバー/KGP-2A
- 業務用GPS無線システム基地局ソフトウェア/KGS-2A

■パーソナルコンピュータ動作環境

OS: Windows 98/Me/2000/NT/XP
CPU: Pentium 100MHz以上
HDD空き容量:
100MB以上 (PC①)
1GB以上 (PC②)
メモリー: 64MB以上

※その他無線機用アンテナ、電源等が必要になります。



移動局用

- 無線機/TCM-124FT, 224FT
- モデムGPSレシーバー/KGP-2A
- 操作器/KDS-100 (データターミナル)



KDS-100

※その他車載用無線アンテナ等が必要になります。

お問い合わせ

株式会社ケンウッド コミュニケーション事業部 無線営業所

TEL.045-939-6271
FAX.045-939-6274

株式会社ケンウッド/〒192-8525東京都八王子市石川町2967-3 ●このカタログの内容についてのお問い合わせは、お近くの精動店にご相談ください。 ●定額・定延は改善のため、予告なく変更することがあります。 ●地図は、インクメントP社 Map DKを使用しています。 ●Windowsは米国Microsoft Corporationの米国およびその他の国における登録商標です。 ●Pentiumは、インテル社の商標です。

Kenwood Corporation

www.kenwood.com

●お買い上げは信用ある当社で



自動車業界100年
このおかげで55歳以上の
消費者を確保しています。
MAA-GPX