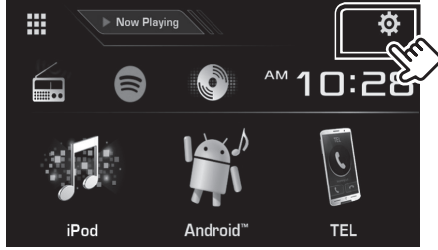


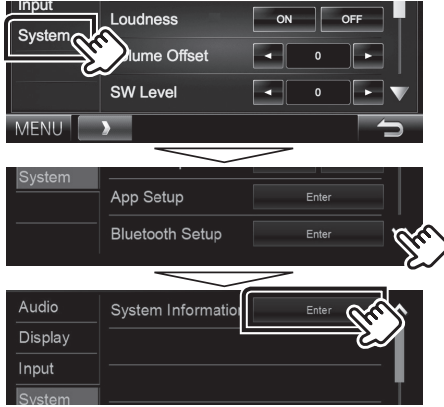
دليل تحديث البرنامج الثابت للراديو ٢٠١٨ NAVIGATION/MULTIMEDIA

التحقق من إصدار البرنامج الثابت

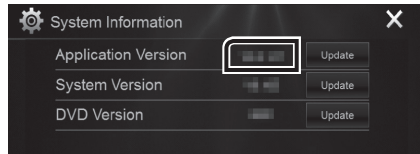
١. المس [SETUP] على شاشة الصفحة الرئيسية.



٢. المس [System Information] لعرض شاشة معلومات النظام.



٣. تحقق من الإصدار.

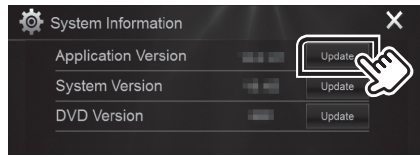


تحديث البرنامج

١. المس [SETUP] على شاشة الصفحة الرئيسية.

٢. المس [System Information] لعرض شاشة معلومات النظام.

٣. المس [Update].



٤. صل ذاكرة USB ليبدأ التحديث. (يستغرق الأمر حوالي ٥ دقيقة).

تحذير: قد تتحول الشاشة إلى شاشة فارغة ليضع ثوان. تجنب فصل ذاكرة USB أو قطع التيار الكهربائي عن الجهاز خلال عملية التحديث.

٥. بمجرد عرض شاشة "Update Completed"، قم بإزالة ذاكرة USB.

٦. أعد تعيين الوحدة.

إذا كان الإصدار 0.0.117، فيرجى إعادة تحديثه مرة أخرى.

٧. تحقق من تحديث إصدار البرنامج الثابت، وذلك عبر الرجوع إلى "التحقق من إصدار البرنامج الثابت".

الاحتياطات

- لا يمكن إجراء التحديث باستخدام ميديا من نوع آخر.
- تأكد من إيقاف السيارة في مكان آمن قبل إجراء عملية التحديث. واترك المحرك دائرة لتجنب فراغ شحن البطارية.
- لا توقف المحرك أو راديو NAVIGATION/MULTIMEDIA الملاححة أثناء إجراء عملية التحديث. وإلا فقد لا يتم التحديث بشكل صحيح وقد يتعذر استخدام راديو

مقدمة

- يتناول هذا المستند شرح الإجراءات والاحتياطات اللازمة لترقية البرنامج الثابت للراديو ٢٠١٨ NAVIGATION/MULTIMEDIA.
- في حالة حدوث خطأ أثناء تحديث البرنامج الثابت قد يتعذر استخدام الراديو ٢٠١٨ NAVIGATION/MULTIMEDIA. لذا احرص على قراءة الخطوات والاحتياطات التالية بعناية قبل تحديث البرنامج الثابت.

الطراز المستهدف وإصدار البرنامج الثابت

يمكن استخدام أداة التحديث لإصدارات البرنامج الثابت الخاصة بالطرز المعروضة أدناه.

اسم ملف أداة التحديث (الحجم)	إصدارات البرنامج الثابت المستهدفة ← الإصدارات المحدثة	الطرز المستهدفة	مجموعة الموديلات
mm17187.krm (41.60 ميجابايت)	الإصدار 0.0.116* أو ما قبله 0.0.117 ←	DDX25BT, DDX375BT	A
mm27187.krm (41.60 ميجابايت)	الإصدار 0.0.200 أو ما قبله 0.0.201 ←		
mm17187.krm (41.60 ميجابايت)	الإصدار 0.0.116* أو ما قبله 0.0.117 ←	DDX350BT, DDX318BT, DDX4018BT, DDX4018DAB, DDX418BT, DDX418BTM	B
mm27187.krm (41.60 ميجابايت)	الإصدار 0.0.199 أو ما قبله 0.0.200 ←		
mm17177.krm (41.60 ميجابايت)	الإصدار 0.0.116* أو ما قبله 0.0.117 ←	DDX395	C
mm27177.krm (41.60 ميجابايت)	الإصدار 0.0.200 أو ما قبله 0.0.201 ←		

* بالنسبة لإصدار البرنامج الثابت الأقدم من 0.0.116، سوف تحتاج التحديث إلى الإصدار 0.0.117 قبل التحديث إلى الإصدار 0.0.201.

* بالنسبة لإصدار البرنامج الثابت الأقدم من 0.0.116، سوف تحتاج التحديث إلى الإصدار 0.0.117 قبل التحديث إلى الإصدار 0.0.200.



- للتعرف على كيفية التحقق من إصدار البرنامج الثابت لديك، راجع "إنشاء وسائط تحديث".

بديع العمل

الخطوة الأولى. قم بتنزيل ملفات البرامج الثابتة، وانسخها إلى ذاكرة USB.

الخطوة الثانية. قم بتحديث البرنامج الثابت. (يستغرق الأمر حوالي ٥ دقيقة). أعد تعيين الوحدة.

الخطوة الثالثة. تحقق من تحديث البرنامج الثابت.

إنشاء وسائط تحديث

قم بإنشاء وسائط تحديث على الكمبيوتر الخاص بك.

- قم بتنزيل التحديثات من موقع الإنترنت.
- قم بفك ضغط الملف الذي تم تنزيله.
- انسخ الملف المفكوك إلى أعلى مستوى بذاكرة USB.



- ذاكرة USB نظام الملفات: FAT 16/32
- لا تنسخ المحدث إلى الجهاز الذي يحتوي على ملفات صوت. ينصح بشدة بإخلاء ذاكرة USB.
- يتعذر إجراء التحديث إذا تم نسخه داخل مجلد.
- إذا تم تغيير اسم الملف، فيتعذر إجراء التحديث.