

دليل تحديث البرنامج الثابت للراديو ٢٠١٨ NAVIGATION/MULTIMEDIA

مقدمة

- يتناول هذا المستند شرح الإجراءات والاحتياطات اللازمة لترقية البرنامج الثابت للراديو ٢٠١٨ NAVIGATION/MULTIMEDIA.
- في حالة حدوث خطأ أثناء تحديث البرنامج الثابت قد يتعذر استخدام الراديو ٢٠١٨ NAVIGATION/MULTIMEDIA. لذا احرص على قراءة الخطوات والاحتياطات التالية بعناية قبل تحديث البرنامج الثابت.

الطراز المستهدف وإصدار البرنامج الثابت

يمكن استخدام أداة التحديث لإصدارات البرنامج الثابت الخاصة بالطرز المعروفة أدناه.

| الطرز المستهدفة | إصدارات البرنامج الثابت المستهدفة الإصدارات المحدثة ← |
|---|--|
| DDX8905S, DDX6905S, DDX6705S, DMX7705S, DMX8018S | الإصدار 2.5.0008.4600 أو ما قبله 2.6.0008.4600 ← |



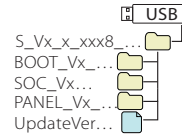
- للتعرف على كيفية التحقق من إصدار البرنامج الثابت لديك، راجع "إنشاء وسائط تحديث".

سير العمل

- الخطوة الأولى. قم بتنزيل ملفات البرامج الثابتة، وانسخها إلى ذاكرة USB.
- الخطوة الثانية. قم بتحديث البرنامج الثابت. (يستغرق الأمر حوالي ١٠ دقيقة).
- الخطوة الثالثة. تحقق من تحديث البرنامج الثابت.

إنشاء وسائط تحديث

قم بإنشاء وسائط تحديث على الكمبيوتر الخاص بك.



1. قم بتنزيل التحديثات من موقع الإنترنت.
2. قم بملء ضغط الملف الذي تم تنزيله.
3. انسخ الملف المفكوك إلى أعلى مستوى بذاكرة USB.



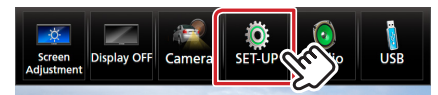
- ذاكرة USB
- نظام الملفات: FAT 16/32, NTFS
- لا تنسخ المُحدَّث إلى الجهاز الذي يحتوي على ملفات صوت. ينصح بشدة بإخلاء ذاكرة USB.
- يتعذر إجراء التحديث إذا تم نسخه داخل مجلد.
- إذا تم تغيير اسم الملف، فيتعذر إجراء التحديث.

التحقق من إصدار البرنامج الثابت

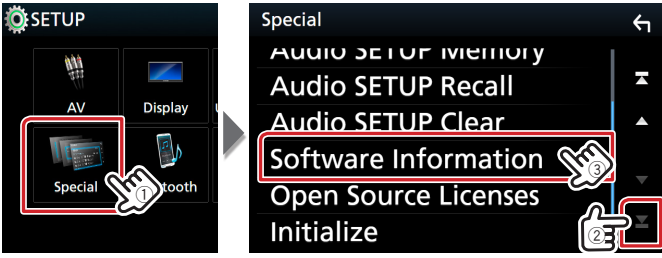
1. اضغط على الزر <MENU>.



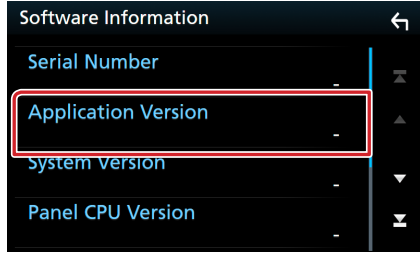
2. المس [SETUP] (الإعداد).



3. المس [Special] (خاص). ② المس [A].
3. المس [Software Information] (معلومات البرنامج).

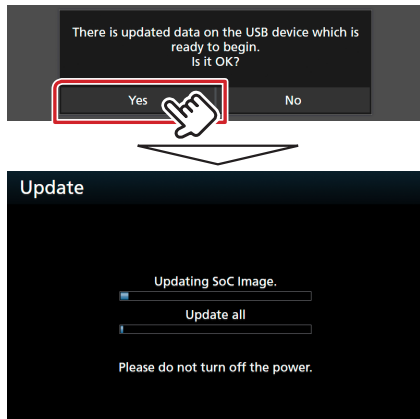


4. تحقق من الإصدار.



تحديث البرنامج

1. قم بتوصيل ذاكرة USB. تظهر رسالة التأكيد.
2. اضغط على [Yes] (نعم) لبدء عملية التحديث. (يستغرق الأمر حوالي ١٠ دقيقة).



تحذير: قد تتحول الشاشة إلى شاشة فارغة ليضع ثوان. تجنب فصل ذاكرة USB أو قطع التيار الكهربائي عن الجهاز خلال عملية التحديث.

3. إعادة تمهيد النظام وشاشات تحديث البرنامج.
4. بمجرد عرض شاشة "Update completed" (اكتمل التحديث). قم بإزالة ذاكرة USB.
5. تحقق من تحديث إصدار البرنامج الثابت. وذلك عبر الرجوع إلى "التحقق من إصدار البرنامج الثابت". ظهور البيان "2.6.0008.4600" يعني اكتمال عملية تحديث إصدار البرنامج الثابت.

الاحتياطات

- لا يمكن إجراء التحديث باستخدام ميديا من نوع آخر.
- تأكد من إيقاف السيارة في مكان آمن قبل إجراء عملية التحديث. واترك المحرك دائراً لتجنب فراغ شحن البطارية.
- لا توقف المحرك أو راديو NAVIGATION/MULTIMEDIA الملاحية أثناء إجراء عملية التحديث. وإلا فقد لا يتم التحديث بشكل صحيح وقد يتعذر استخدام راديو