

دليل تحديث البرنامج الثابت للراديو ٢٠١٧ NAVIGATION/MULTIMEDIA

مقدمة

- يتناول هذا المستند شرح الإجراءات والاحتياطات اللازمة لترقية البرنامج الثابت للراديو ٢٠١٧ NAVIGATION/MULTIMEDIA.
- في حالة حدوث خطأ أثناء تحديث البرنامج الثابت قد يتعذر استخدام الراديو ٢٠١٧ NAVIGATION/MULTIMEDIA. لذا احرص على قراءة الخطوات والاحتياطات التالية بعناية قبل تحديث البرنامج الثابت.

الطراز المستهدف وإصدار البرنامج الثابت

يمكن استخدام أداة التحديث لإصدارات البرنامج الثابت الخاصة بالطراز المعروضة أدناه.

الطرز المستهدفة	إصدارات البرنامج الثابت المستهدفة ← الإصدارات المحدثة
DDX4017DAB	R٤٧٠١٧/١٠ أو ما قبله ← R٥٣١٧/٧١٠١



- للتعرف على كيفية التحقق من إصدار البرنامج الثابت لديك، راجع "إنشاء وسائط تحديث".

سير العمل

- الخطوة الأولى. قم بتنزيل ملفات البرامج الثابتة، وانسخها إلى ذاكرة USB.
- الخطوة الثانية. قم بتحديث البرنامج الثابت. (يستغرق الأمر حوالي ١٢ دقيقة). أعد تعيين الوحدة.
- الخطوة الثالثة. تحقق من تحديث البرنامج الثابت.

إنشاء وسائط تحديث

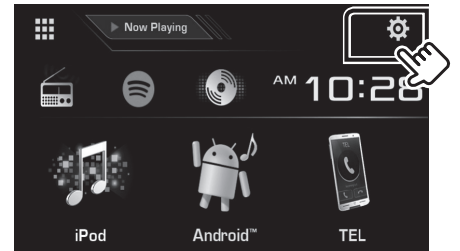
- قم بإنشاء وسائط تحديث على الكمبيوتر الخاص بك.
1. قم بتنزيل التحديثات من موقع الإنترنت.
2. قم بضغط الملف الذي تم تنزيله.
3. انسخ الملف المفكوك إلى أعلى مستوى بذاكرة USB.



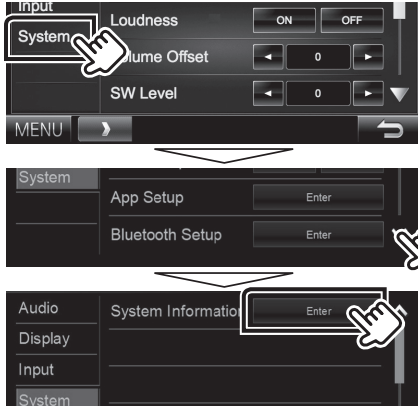
- لا تنسخ المحدث إلى الجهاز الذي يحتوي على ملفات صوت. ينصح بشدة بإخلاء ذاكرة USB.
- يتعذر إجراء التحديث إذا تم نسخه داخل مجلد.
- إذا تم تغيير اسم الملف، فيتعذر إجراء التحديث.

التحقق من إصدار البرنامج الثابت

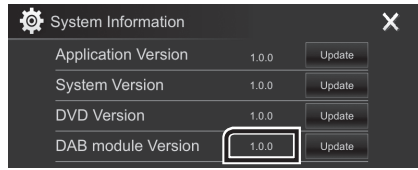
1. الممس [SETUP] على شاشة الصفحة الرئيسية.



٢. الممس [System Information] لعرض شاشة معلومات النظام.

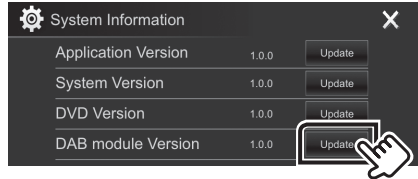


٣. تحقق من الإصدار.



تحديث البرنامج

1. الممس [SETUP] على شاشة الصفحة الرئيسية.
2. الممس [System Information] لعرض شاشة معلومات النظام.
3. الممس [Update].



4. صل ذاكرة USB ليبدأ التحديث. (يستغرق الأمر حوالي ١٢ دقيقة). تحذير: قد تتحول الشاشة إلى شاشة فارغة لبضع ثوان. تجنب فصل ذاكرة USB أو قطع التيار الكهربائي عن الجهاز خلال عملية التحديث.
5. بمجرد عرض شاشة "Update Completed"، قم بإزالة ذاكرة USB.
6. أعد تعيين الوحدة.
7. تحقق من تحديث إصدار البرنامج الثابت، وذلك عبر الرجوع إلى "التحقق من إصدار البرنامج الثابت".

الاحتياطات

- لا يمكن إجراء التحديث باستخدام ميديا من نوع آخر.
- تأكد من إيقاف السيارة في مكان آمن قبل إجراء عملية التحديث. واترك المحرك دائراً لتجنب فراغ شحن البطارية.
- لا توقف المحرك أو راديو NAVIGATION/MULTIMEDIA الملاحية أثناء إجراء عملية التحديث. وإلا فقد لا يتم التحديث بشكل صحيح وقد يتعذر استخدام راديو