

# دليل تحديث البرنامج الثابت للراديو ٢٠١٦ NAVIGATION/MULTIMEDIA

## مقدمة

- يتناول هذا المستند شرح الإجراءات والاحتياجات اللازمة لترقية البرنامج الثابت للراديو ٢٠١٦ NAVIGATION/MULTIMEDIA.
- في حالة حدوث خطأ أثناء تحديث البرنامج الثابت قد يتعذر استخدام الراديو ٢٠١٦ NAVIGATION/MULTIMEDIA. لذا احرص على قراءة الخطوات والاحتياجات التالية بعناية قبل تحديث البرنامج الثابت.

## الطراز المستهدف وإصدار البرنامج الثابت

يمكن استخدام أداة التحديث لإصدارات البرنامج الثابت الخاصة بالطرز المعروضة أدناه.

مجموعة الموديلات	الطرز المستهدفة	إصدارات البرنامج الثابت المستهدفة ← الإصدارات المحدثة
B	DDX393	الإصدار 0.110 أو ما قبله 0.111 ←
C	DDX3016, DDX23BT, DDX316, DDX316M, DDX373BT, DDX4016BT, DDX4016BTR, DDX416BT, DDX416BTM	الإصدار 0.110 أو ما قبله 0.111 ←
D	DDX6016, DDX6016W, DDX6016BT, DDX6016BTM, DDX6016BTR, DDX616WBT, DDX616WBTM	الإصدار 0.110 أو ما قبله 0.111 ←
E	DDX593	الإصدار 0.110 أو ما قبله 0.111 ←
F	DDX573BH DDX4016DAB	الإصدار 0.110 أو ما قبله 0.111 ←
G	DDX793	الإصدار 0.110 أو ما قبله 0.111 ←
H	DDX773BH	الإصدار 0.110 أو ما قبله 0.111 ←

- للتعرف على كيفية التحقق من إصدار البرنامج الثابت لديك، راجع "إنشاء وسائط تحديث".

## سير العمل

الخطوة الأولى: قم بتنزيل ملفات البرامج الثابتة، وانسخها إلى ذاكرة USB.

الخطوة الثانية: قم بتحديث البرنامج الثابت. (يستغرق الأمر حوالي ١٠ دقيقة).  
الخطوة الثالثة: تحقق من تحديث البرنامج الثابت.

## إنشاء وسائط تحديث

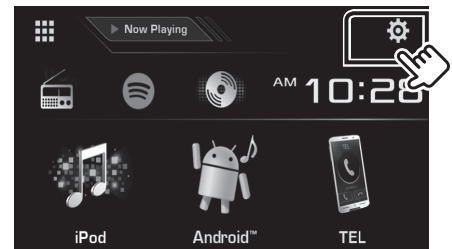
قم بإنشاء وسائط تحديث على الكمبيوتر الخاص بك.

1. قم بتنزيل التحديثات من موقع الإنترنت.
2. قم بفك ضغط الملف الذي تم تنزيله.
3. انسخ الملف المفكوك إلى أعلى مستوى بذاكرة USB.

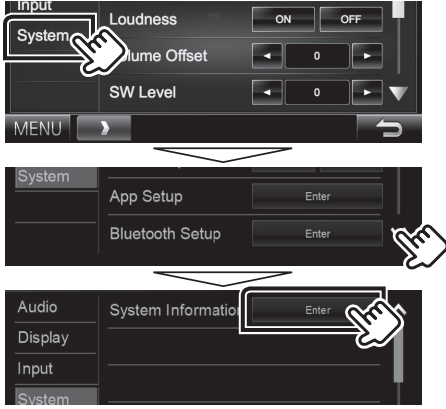
- يوصى باستخدام ذاكرة USB كوسيط التخزين.
- لا تنسخ المُحدَّث إلى الجهاز الذي يحتوي على ملفات صوت. ينصح بشدة بإخلاء ذاكرة USB.
- يتعذر إجراء التحديث إذا تم نسخه داخل مجلد.
- إذا تم تغيير اسم الملف، فيتعذر إجراء التحديث.

## التحقق من إصدار البرنامج الثابت

1. المس [SETUP] على شاشة الصفحة الرئيسية.



2. المس [System Information] لعرض شاشة معلومات النظام.

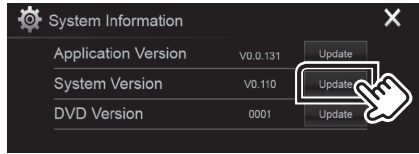


3. تحقق من الإصدار.



## تحديث البرنامج

1. المس [SETUP] على شاشة الصفحة الرئيسية.
2. المس [System Information] لعرض شاشة معلومات النظام.
3. المس [Update].



4. صل ذاكرة USB ليبدأ التحديث. (يستغرق الأمر حوالي ١٠ دقيقة).  
تحذير: قد تتحول الشاشة إلى شاشة فارغة لبضع ثوان.  
تجنب فصل ذاكرة USB أو قطع التيار الكهربائي عن الجهاز خلال عملية التحديث.
5. إعادة تمهيد النظام وشاشات تحديث البرنامج.
6. بمجرد عرض شاشة "Update Completed"، قم بإزالة ذاكرة USB.
7. أعد تعيين الوحدة.
8. تحقق من تحديث إصدار البرنامج الثابت، وذلك عبر الرجوع إلى "التحقق من إصدار البرنامج الثابت".

- عند عرض بيان عدم وجود ملف "No File".
- تحقق مما إذا كان اسم ملف أداة التحديث مناسباً للطراز المقرر تحديثه.

## الاحتياجات

- لا يمكن إجراء التحديث باستخدام ميديا من نوع آخر.
- تأكد من إيقاف السيارة في مكان آمن قبل إجراء عملية التحديث. واترك المحرك دائرة لتجنب فراغ شحن البطارية.
- لا توقف المحرك أو راديو NAVIGATION/MULTIMEDIA الملاحية أثناء إجراء عملية التحديث. وإلا فقد لا يتم التحديث بشكل صحيح وقد يتعذر استخدام راديو