

2016 导航 / 多媒体接收机固件升级指南

简介

- 本文介绍了2016导航 / 多媒体接收机固件升级的步骤和注意事项。
- 如果在固件升级中发生错误，2016导航 / 多媒体接收机将可能无法使用。在对固件升级之前，请务必仔细阅读以下操作步骤和注意事项。

适用机型和固件版本

升级程序可用于下列机型的固件版本。

适用机型	适用固件版本 → 升级的版本
DDX3016, DDX316M, DDX373BT, DDX393, DDX4016BTR, DDX4016DAB, DDX4016BT, DDX416BTM, DDX573BH, DDX593, DDX6016, DDX6016BT, DDX6016BTM, DDX6016BTR, DDX6016W, DDX616WBT, DDX616WBT, DDX616WBTM, DDX773BH, DDX793, DDX316 (印度尼西亚除外), DDX416BT (印度尼西亚除外)	Ver 0002 或更早 → 0003
DDX316 (印度尼西亚), DDX416BT (印度尼西亚)	Ver 0002 或更早 → 0003



- 关于固件版本的检查方法，请参照“查阅固件版本”。

操作步骤

- 第1步 下载固件文件，复制到USB存储器。
- 第2步 升级固件。（大约需要5分钟。）对本机复位。
- 第3步 检查固件是否完成了升级。

制作升级媒体

使用电脑制作升级媒体。

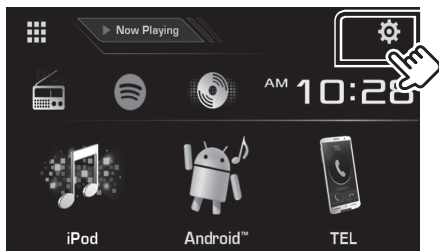
1. 从网站下载升级程序。
2. 解压下载的文件。
3. 将解压的文件复制到USB存储器的最高层级。



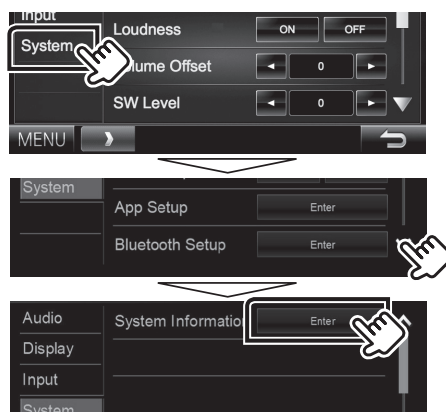
- 建议使用USB存储器作为升级媒体。
- 请勿将更新程序复制到含有音频文件的设备中。强烈建议使用空白的USB存储器。
- 如果复制到一个文件夹内，升级将无法进行。
- 如果变更升级程序文件名称，则无法进行升级。

查阅固件版本

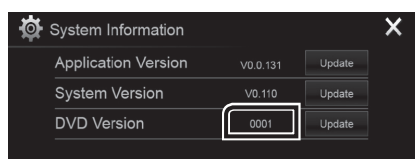
1. 触摸 HOME（主页）屏幕上的[SETUP]。



2. 触按[System Information]显示系统信息画面。

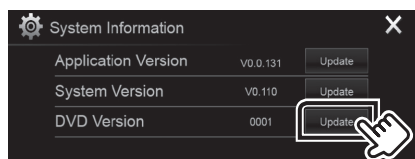


3. 确认版本。



程序升级

1. 触摸 HOME（主页）屏幕上的[SETUP]。
2. 触按[System Information]显示系统信息画面。
3. 触按[Update]。



4. 连接USB存储器开始升级。（大约需要5分钟。）
小心：画面可能出现数秒钟的空白。
在升级过程中，不得拔出USB存储器或切断本机电源。
5. 显示“Update completed”画面后，拆除USB存储器。
6. 对本机复位。
7. 参照“查阅固件版本”，确认固件版本是否升级。



- 如果显示“ No File ”（没有文件）
- 检查升级程序文件名称是否对应升级的机型。

注意事项

- 无法使用其他媒体完成升级。
- 在进行升级操作之前，请务必将汽车停在安全地点。请保持发动机运行，防止蓄电池耗尽。
- 在升级过程中，不得关闭发动机、或切断导航 / 多媒体接收机电源，否则升级无法正常完成，并且导航 / 多媒体接收机将可能无法使用。否则升级无法正常完成，并且导航 / 多媒体接收机将可能无法使用。