

دليل تحديث البرنامج الثابت للراديو ٢٠١٥ NAVIGATION/MULTIMEDIA

مقدمة

- يتناول هذا المستند شرح الإجراءات والاحتياجات اللازمة لترقية البرنامج الثابت للراديو ٢٠١٥ NAVIGATION/MULTIMEDIA.
- في حالة حدوث خطأ أثناء تحديث البرنامج الثابت قد يتعذر استخدام الراديو ٢٠١٥ NAVIGATION/MULTIMEDIA. لذا احرص على قراءة الخطوات والاحتياجات التالية بعناية قبل تحديث البرنامج الثابت.

الموديلات المعنية

يمكن استخدام هذا المحدث لتحديث البرنامج الثابت للموديلات التالية.
KVT-7012BT

البرنامج الثابت المعني

يمكن استخدام هذا المحدث لتحديث إصدار البرنامج الثابت التالي:
الإصدار 1.1.0 أو ما قبله

للتحقق من إصدار البرنامج الثابت 1.1.0 أو ما قبله، ارجع إلى موضوع "التحقق من إصدار البرنامج الثابت" الوارد فيما بعد للاطلاع على المعلومات بشأن كيفية التحقق من إصدار البرنامج الثابت.
بتشغيل هذا المحدث سوف يصبح إصدار البرنامج الثابت "Version 1.2.0".

سير العمل

الخطوة الأولى: قم بتنزيل ملفات البرامج الثابتة، وانسخها إلى ذاكرة USB.

الخطوة الثانية: قم بتحديث البرنامج الثابت. (يستغرق الأمر حوالي ٢ دقيقة). أعد تعيين الوحدة.

الخطوة الثالثة: تحقق من تحديث البرنامج الثابت.

إنشاء وسائط تحديث

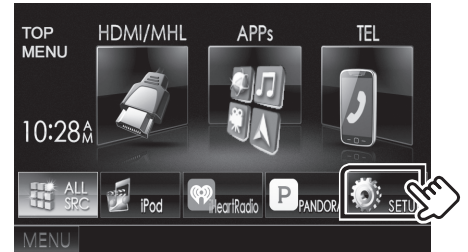
قم بإنشاء وسائط تحديث على الكمبيوتر الخاص بك.

1. قم بتنزيل التحديثات من موقع الإنترنت.
2. قم بفك ضغط الملف الذي تم تنزيله.
3. انسخ الملف المفكوك إلى أعلى مستوى بذاكرة USB.

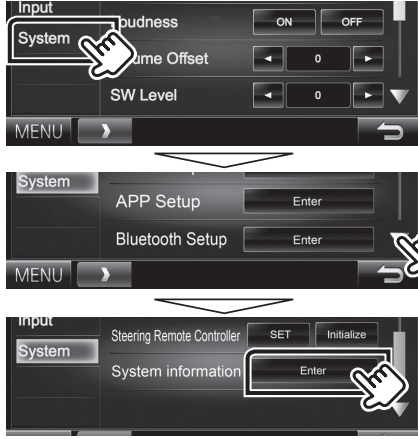
- يوصى باستخدام ذاكرة USB كوسيط التخزين.
- يمكنك أيضًا نسخ أداة التحديث إلى الجهاز الذي يحتوي على ملفات الصوت وتحديث البرنامج الثابت منه.
- يتعذر إجراء التحديث إذا تم نسخه داخل مجلد.
- إذا تم تغيير اسم الملف، فيتعذر إجراء التحديث.

التحقق من إصدار البرنامج الثابت

1. الممس [SETUP] لعرض شاشة القائمة الرئيسية.



٢. الممس [System Information] لعرض شاشة معلومات النظام.



٣. تحقق من الإصدار.



تحديث البرنامج

1. قم بتوصيل ذاكرة USB.
2. الممس [SETUP] لعرض شاشة القائمة الرئيسية.
3. الممس [System Information] لعرض شاشة معلومات النظام.
4. الممس [Update] لبدء عملية التحديث. (يستغرق الأمر حوالي ٢ دقيقة).



تحذير: قد تتحول الشاشة إلى شاشة فارغة لبضع ثوان.
تجنب فصل ذاكرة USB أو قطع التيار الكهربائي عن الجهاز خلال عملية التحديث.

٥. إعادة تمهيد النظام وشاشات تحديث البرنامج

6. بمجرد عرض شاشة "Update Completed"، قم بإزالة ذاكرة USB.
7. أعد تعيين الوحدة.

٨. تحقق من تحديث إصدار البرنامج الثابت، وذلك عبر الرجوع إلى "التحقق من إصدار البرنامج الثابت".
ظهور البيان "Version 1.2.0" يعني اكتمال عملية تحديث إصدار البرنامج الثابت.

الاحتياجات

- لا يمكن إجراء التحديث باستخدام ميديا من نوع آخر.
- تأكد من إيقاف السيارة في مكان آمن قبل إجراء عملية التحديث. واترك المحرك دائرا لتجنب فراغ شحن البطارية.
- لا توقف المحرك أو راديو NAVIGATION/MULTIMEDIA الملاحه أثناء إجراء عملية التحديث، وإلا فقد لا يتم التحديث بشكل صحيح وقد يتعذر استخدام راديو