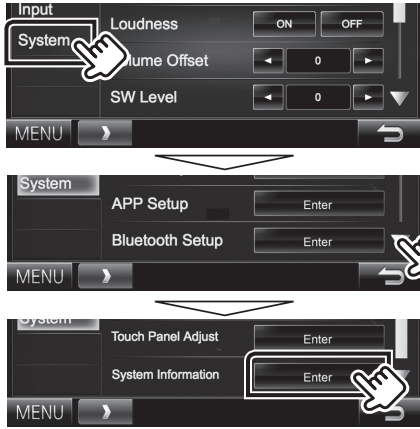


# دليل تحديث البرنامج الثابت للراديو ٢٠١٥ NAVIGATION/MULTIMEDIA

## مقدمة

٢. المس [System Information] لعرض شاشة معلومات النظام.

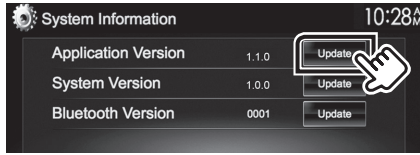


٣. تحقق من الإصدار.



## تحديث البرنامج

١. قم بتوصيل ذاكرة USB.
  ٢. المس [SETUP] لعرض شاشة القائمة الرئيسية.
  ٣. المس [System Information] لعرض شاشة معلومات النظام.
  ٤. المس [Update] لبدء عملية التحديث.
- (يستغرق الأمر حوالي ٢ دقيقة).



تحذير: قد تتحول الشاشة إلى شاشة فارغة لبضع ثوان. تجنب فصل ذاكرة USB أو قطع التيار الكهربائي عن الجهاز خلال عملية التحديث.

٥. إعادة تمهيد النظام وشاشات تحديث البرنامج.
٦. بمجرد عرض شاشة "Update Completed"، قم بإزالة ذاكرة USB.
٧. أعد تعيين الوحدة.
٨. تحقق من تحديث إصدار البرنامج الثابت، وذلك عبر الرجوع إلى "التحقق من إصدار البرنامج الثابت".

- عند عرض بيان عدم وجود ملف "No File"
- تحقق مما إذا كان اسم ملف أداة التحديث مناسبًا للطراز المقرر تحديثه.

## الاحتياطات

- لا يمكن إجراء التحديث باستخدام ميديا من نوع آخر.
- تأكد من إيقاف السيارة في مكان آمن قبل إجراء عملية التحديث. واترك المحرك دافئًا لتجنب فراغ شحن البطارية.
- لا توقف المحرك أو راديو NAVIGATION/MULTIMEDIA الملاححة أثناء إجراء عملية التحديث. وإلا فقد لا يتم التحديث بشكل صحيح وقد يتعذر استخدام راديو

- يتناول هذا المستند شرح الإجراءات والاحتياطات اللازمة لترقية البرنامج الثابت للراديو ٢٠١٥ NAVIGATION/MULTIMEDIA.
- في حالة حدوث خطأ أثناء تحديث البرنامج الثابت قد يتعذر استخدام الراديو ٢٠١٥ NAVIGATION/MULTIMEDIA. لذا احرص على قراءة الخطوات والاحتياطات التالية بعناية قبل تحديث البرنامج الثابت.

## الطراز المستهدف وإصدار البرنامج الثابت

يمكن استخدام أداة التحديث لإصدارات البرنامج الثابت الخاصة بالطراز المعروضة أدناه.

اسم ملف أداة التحديث (الحجم)	إصدارات البرنامج الثابت المستهدفة ← الإصدارات المحدثة	الطرز المستهدفة	مجموعة الموديلات
15DDX_EX_APP_0230.cuf (27MB)	الإصدار 2.2.0 أو ما قبله 2.3.0 ←	DDX5902 DDX7015BT DDX715WBT (مناطق المبيعات في أمريكا اللاتينية فقط)	A
15DDX_APP_0130.cuf (27MB)	الإصدار 1.2.0 أو ما قبله 1.3.0 ←	DDX715WBT DDX715WBTM DDX7015BT DDX7015BTM DDX5015DAB DDX5015BT DDX5015BTR DDX515BT DDX515BTM	B



- للتعرف على كيفية التحقق من إصدار البرنامج الثابت لديك. راجع "إنشاء وسائط تحديث".

## سير العمل

الخطوة الأولى. قم بتنزيل ملفات البرامج الثابتة، وانسخها إلى ذاكرة USB.

الخطوة الثانية. قم بتحديث البرنامج الثابت. (يستغرق الأمر حوالي ٢ دقيقة). أعد تعيين الوحدة.

الخطوة الثالثة. تحقق من تحديث البرنامج الثابت.

## إنشاء وسائط تحديث

قم بإنشاء وسائط تحديث على الكمبيوتر الخاص بك.

١. قم بتنزيل التحديثات من موقع الإنترنت.
٢. قم بضغط الملف الذي تم تنزيله.
٣. انسخ الملف المضغوط إلى أعلى مستوى بذاكرة USB.



- يوصى باستخدام ذاكرة USB كوسيط التخزين.
- يمكنك أيضًا نسخ أداة التحديث إلى الجهاز الذي يحتوي على ملفات الصوت وتحديث البرنامج الثابت منه.
- يتعذر إجراء التحديث إذا تم نسخه داخل مجلد.
- إذا تم تغيير اسم الملف، فيتعذر إجراء التحديث.

## التحقق من إصدار البرنامج الثابت

١. المس [SETUP] لعرض شاشة القائمة الرئيسية.

