

دليل تحديث البرنامج الثابت للراديو ٢٠١٥ NAVIGATION/MULTIMEDIA

مقدمة

- يتناول هذا المستند شرح الإجراءات والاحتياطات اللازمة لترقية البرنامج الثابت للراديو ٢٠١٥ NAVIGATION/MULTIMEDIA.
- في حالة حدوث خطأ أثناء تحديث البرنامج الثابت قد يتعذر استخدام الراديو ٢٠١٥ NAVIGATION/MULTIMEDIA. لذا احرص على قراءة الخطوات والاحتياطات التالية بعناية قبل تحديث البرنامج الثابت.

الموديلات المعنية

يمكن استخدام هذا المحدث لتحديث البرنامج الثابت للموديلات التالية.

DDX6015W	DDX615WBT	DDX615WBTM	DDX672BH
DDX492	DDX6015	DDX6015BT	DDX6015BTR
DDX4015BTR	DDX4015DAB	DDX415BT	DDX415BTM
DDX315M	DDX372BT	DDX392	DDX4015BT
DDX272	DDX3015	DDX3015R	DDX315

البرنامج الثابت المعني

يمكن استخدام هذا المحدث لتحديث إصدار البرنامج الثابت التالي:

الإصدار 2.100 أو ما قبله

للتحقق من إصدار البرنامج الثابت 2.100 أو ما قبله، ارجع إلى موضوع "التحقق من إصدار البرنامج الثابت" الوارد فيما بعد للاطلاع على المعلومات بشأن كيفية التحقق من إصدار البرنامج الثابت. يتشغيل هذا المحدث وسوف يصبح إصدار البرنامج الثابت "Version 2.300".

سير العمل

الخطوة الأولى. قم بتنزيل ملفات البرامج الثابتة، وانسخها إلى ذاكرة USB.

الخطوة الثانية. قم بتحديث البرنامج الثابت. (يستغرق الأمر حوالي 1٠ دقيقة).

الخطوة الثالثة. تحقق من تحديث البرنامج الثابت.

إنشاء وسائط تحديث

قم بإنشاء وسائط تحديث على الكمبيوتر الخاص بك.

1. قم بتنزيل التحديثات من موقع الإنترنت.
2. قم بضغط الملف الذي تم تنزيله.
3. انسخ الملف المفكوك إلى أعلى مستوى بذاكرة USB.



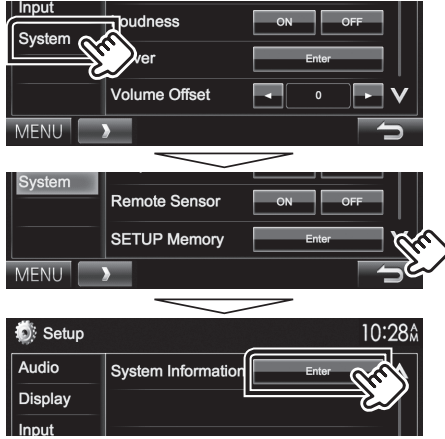
- يوصى باستخدام ذاكرة USB كوسيط التخزين.
- يمكنك أيضًا نسخ أداة التحديث إلى الجهاز الذي يحتوي على ملفات الصوت وتحديث البرنامج الثابت منه.
- يتعذر إجراء التحديث إذا تم نسخه داخل مجلد.
- إذا تم تغيير اسم الملف، فيتعذر إجراء التحديث.

التحقق من إصدار البرنامج الثابت

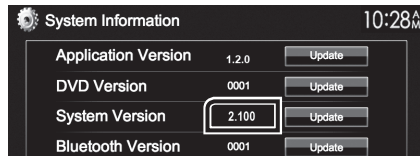
1. الممس [SETUP] لعرض شاشة القائمة الرئيسية.



2. الممس [System Information] لعرض شاشة معلومات النظام.



3. تحقق من الإصدار.

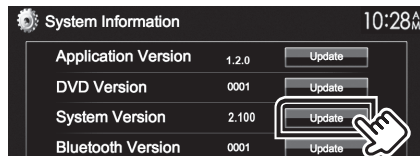


تحديث البرنامج

1. الممس [SETUP] لعرض شاشة القائمة الرئيسية.

2. الممس [System Information] لعرض شاشة معلومات النظام.

3. الممس [Update].



4. صل ذاكرة USB ليبدأ التحديث. (يستغرق الأمر حوالي 1٠ دقيقة).

تحذير: قد تتحول الشاشة إلى شاشة فارغة لموضع ثوان. تجنب فصل ذاكرة USB أو قطع التيار الكهربائي عن الجهاز خلال عملية التحديث.

5. إعادة تمهيد النظام وشاشات تحديث البرنامج

6. بمجرد عرض شاشة "Update Completed"، قم بإزالة ذاكرة USB.

7. أعد تعيين الوحدة.

8. تحقق من تحديث إصدار البرنامج الثابت، وذلك عبر الرجوع إلى "التحقق من إصدار البرنامج الثابت".

ظهور البيان "Version 2.300" يعني اكتمال عملية تحديث إصدار البرنامج الثابت.

الاحتياطات

- لا يمكن إجراء التحديث باستخدام ميديا من نوع آخر.
- تأكد من إيقاف السيارة في مكان آمن قبل إجراء عملية التحديث. واترك المحرك دائرا لتجنب فراغ نشحنة البطارية.
- لا توقف المحرك أو راديو NAVIGATION/MULTIMEDIA الملاحية أثناء إجراء عملية التحديث. وإلا فقد لا يتم التحديث بشكل صحيح وقد يتعذر استخدام راديو