

دليل تحديث البرنامج الثابت للراديو ٢٠١٥ NAVIGATION/MULTIMEDIA

مقدمة

- يتناول هذا المستند شرح الإجراءات والاحتياطات اللازمة لترقية البرنامج الثابت للراديو ٢٠١٥ NAVIGATION/MULTIMEDIA.
- في حالة حدوث خطأ أثناء تحديث البرنامج الثابت قد يتعذر استخدام الراديو ٢٠١٥ NAVIGATION/MULTIMEDIA. لذا احرص على قراءة الخطوات والاحتياطات التالية بعناية قبل تحديث البرنامج الثابت.

الموديلات المعنية

يمكن استخدام هذا المحدث لتحديث البرنامج الثابت للموديلات التالية.

DDX6015BTR	DDX615WBT	DDX615WBTM	DDX672BH
DDX415BT	DDX415BTM	DDX492	DDX6015BT
DDX392	DDX4015BT	DDX4015BTR	DDX4015DAB
			DDX372BT

البرنامج الثابت المعني

يمكن استخدام هذا المحدث لتحديث إصدار البرنامج الثابت التالي:

الإصدار 0101 أو ما قبله

للتحقق من إصدار البرنامج الثابت 0101 أو ما قبله، ارجع إلى موضوع "التحقق من إصدار البرنامج الثابت" الوارد فيما بعد للاطلاع على المعلومات بشأن كيفية التحقق من إصدار البرنامج الثابت. يتسبب هذا المحدث سوف يصبح إصدار البرنامج الثابت "Version 0200".

تدوير العمل

الخطوة الأولى: قم بتنزيل ملفات البرامج الثابتة، وانسخها إلى ذاكرة USB.

الخطوة الثانية: قم بتحديث البرنامج الثابت. (يستغرق الأمر حوالي ٢٠ دقيقة). أعد تعيين الوحدة.

الخطوة الثالثة: تحقق من تحديث البرنامج الثابت.

إنشاء وسائط تحديث

قم بإنشاء وسائط تحديث على الكمبيوتر الخاص بك.

1. قم بتنزيل التحديثات من موقع الإنترنت.
2. قم بضغط الملف الذي تم تنزيله.
3. انسخ الملف المفكوك إلى أعلى مستوى بذاكرة USB.



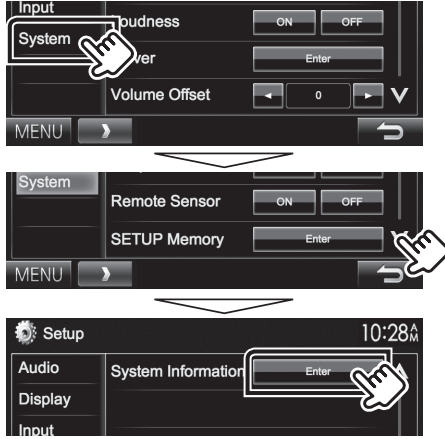
- يوصى باستخدام ذاكرة USB كوسيط التخزين.
- لا تنسخ المحدث إلى الجهاز الذي يحتوي على ملفات صوت. ينصح بشدة بإخلاء ذاكرة USB.
- يتعذر إجراء التحديث إذا تم نسخه داخل مجلد.
- إذا تم تغيير اسم الملف، فيتعذر إجراء التحديث.

التحقق من إصدار البرنامج الثابت

1. الممس [SETUP] لعرض شاشة القائمة الرئيسية.



2. الممس [System Information] لعرض شاشة معلومات النظام.

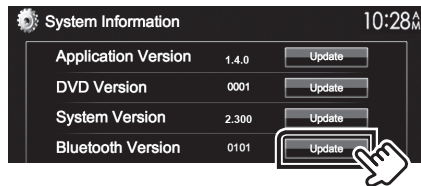


3. تحقق من الإصدار.



تحديث البرنامج

1. الممس [SETUP] لعرض شاشة القائمة الرئيسية.
2. الممس [System Information] لعرض شاشة معلومات النظام.
3. الممس [Update].



4. صل ذاكرة USB ليبدأ التحديث. (يستغرق الأمر حوالي ٢٠ دقيقة). تحذير: قد تتحول الشاشة إلى شاشة فارغة لبضع ثوان. تجنب فصل ذاكرة USB أو قطع التيار الكهربائي عن الجهاز خلال عملية التحديث.
5. إعادة تمهيد النظام وشاشات تحديث البرنامج.
6. بمجرد عرض شاشة "Update Completed"، قم بإزالة ذاكرة USB.
7. أعد تعيين الوحدة.
8. تحقق من تحديث إصدار البرنامج الثابت، وذلك عبر الرجوع إلى "التحقق من إصدار البرنامج الثابت". ظهور البيان "Version 0200" يعني اكتمال عملية تحديث إصدار البرنامج الثابت.

الاحتياطات

- لا يمكن إجراء التحديث باستخدام ميديا من نوع آخر.
- تأكد من إيقاف السيارة في مكان آمن قبل إجراء عملية التحديث. واترك المحرك دائراً لتجنب فراغ شحن البطارية.
- لا توقف المحرك أو راديو NAVIGATION/MULTIMEDIA الملاححة أثناء إجراء عملية التحديث. وإلا فقد لا يتم التحديث بشكل صحيح وقد يتعذر استخدام راديو