

دليل تحديث البرنامج الثابت للراديو ٢٠١٤ NAVIGATION/MULTIMEDIA

مقدمة

- يتناول هذا المستند شرح الإجراءات والاحتياجات اللازمة لترقية البرنامج الثابت للراديو ٢٠١٤ NAVIGATION/MULTIMEDIA.
- في حالة حدوث خطأ أثناء تحديث البرنامج الثابت قد يتعذر استخدام الراديو ٢٠١٤ NAVIGATION/MULTIMEDIA. لذا احرص على قراءة الخطوات والاحتياجات التالية بعناية قبل تحديث البرنامج الثابت.

الموديلات المعنية

يمكن استخدام هذا المحدث لتحديث البرنامج الثابت للموديلات التالية.

DDX4055BT	DDX471HD	DDX491HD	DDX771
DDX310BT	DDX371	DDX4025BT	DDX4025DAB
	DDX3035BTM	DDX3035BT	DDX3071BT

البرنامج الثابت المعني

يمكن استخدام هذا المحدث لتحديث إصدار البرنامج الثابت التالي:

الإصدار 0101 أو ما قبله

للتحقق من إصدار البرنامج الثابت 0101 أو ما قبله، ارجع إلى موضوع "التحقق من إصدار البرنامج الثابت" الوارد فيما بعد للاطلاع على المعلومات بشأن كيفية التحقق من إصدار البرنامج الثابت. يتسبب هذا المحدث سوف يصبح إصدار البرنامج الثابت "Version 0200".

سبب العمل

الخطوة الأولى. قم بتنزيل ملفات البرامج الثابتة، وانسخها إلى ذاكرة USB.

الخطوة الثانية. قم بتحديث البرنامج الثابت. (يستغرق الأمر حوالي ٢٠ دقيقة). أعد تعيين الوحدة. الخطوة الثالثة. تحقق من تحديث البرنامج الثابت.

إنشاء وسائط تحديث

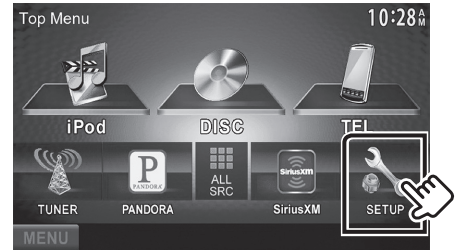
قم بإنشاء وسائط تحديث على الكمبيوتر الخاص بك.

1. قم بتنزيل التحديثات من موقع الإنترنت.
2. قم بضغط الملف الذي تم تنزيله.
3. انسخ الملف المفكوك إلى أعلى مستوى بذاكرة USB.

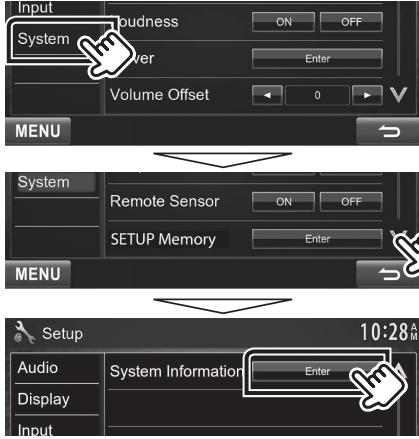
- يوصى باستخدام ذاكرة USB كوسيط التخزين.
- لا تنسخ المحدث إلى الجهاز الذي يحتوي على ملفات صوت. ينصح بشدة بإخلاء ذاكرة USB.
- يتعذر إجراء التحديث إذا تم نسخه داخل مجلد.
- إذا تم تغيير اسم الملف، فيتعذر إجراء التحديث.

التحقق من إصدار البرنامج الثابت

1. المس [SETUP] لعرض شاشة القائمة الرئيسية.



2. المس [System Information] لعرض شاشة معلومات النظام.

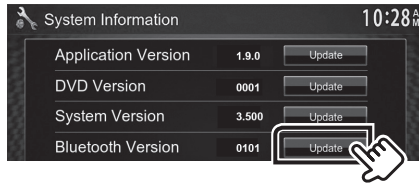


3. تحقق من الإصدار.



تحديث البرنامج

1. المس [SETUP] لعرض شاشة القائمة الرئيسية.
2. المس [System Information] لعرض شاشة معلومات النظام.
3. المس [Update].



4. صل ذاكرة USB ليبدأ التحديث. (يستغرق الأمر حوالي ٢٠ دقيقة). تحذير: قد تتحول الشاشة إلى شاشة فارغة لبضع ثوان. تجنب فصل ذاكرة USB أو قطع التيار الكهربائي عن الجهاز خلال عملية التحديث.
5. إعادة تمهيد النظام وشاشات تحديث البرنامج.
6. بمجرد عرض شاشة "Update Completed"، قم بإزالة ذاكرة USB.
7. أعد تعيين الوحدة.
8. تحقق من تحديث إصدار البرنامج الثابت، وذلك عبر الرجوع إلى "التحقق من إصدار البرنامج الثابت". ظهور البيان "Version 0200" يعني اكتمال عملية تحديث إصدار البرنامج الثابت.

الاحتياجات

- لا يمكن إجراء التحديث باستخدام ميديا من نوع آخر.
- تأكد من إيقاف السيارة في مكان آمن قبل إجراء عملية التحديث. واترك المحرك دائراً لتجنب فراغ شحن البطارية.
- لا توقف المحرك أو راديو NAVIGATION/MULTIMEDIA الملاححة أثناء إجراء عملية التحديث. وإلا فقد لا يتم التحديث بشكل صحيح وقد يتعذر استخدام راديو