

دليل تحديث البرنامج الثابت للراديو ٢٠١٤ NAVIGATION/MULTIMEDIA

مقدمة

- يتناول هذا المستند شرح الإجراءات والاحتياطات اللازمة لترقية البرنامج الثابت للراديو ٢٠١٤ NAVIGATION/MULTIMEDIA.
- في حالة حدوث خطأ أثناء تحديث البرنامج الثابت قد يتعذر استخدام الراديو ٢٠١٤ NAVIGATION/MULTIMEDIA. لذا احرص على قراءة الخطوات والاحتياطات التالية بعناية قبل تحديث البرنامج الثابت.

الموديلات المعنية

يمكن استخدام هذا المحدث لتحديث البرنامج الثابت للموديلات التالية.

DDX4055BT	DDX471HD	DDX491HD	DDX771
DDX355	DDX371	DDX4025BT	DDX4025DAB
DDX3035M	DDX3035	DDX3071BT	DDX310BT
DDX3025	DDX3035	DDX3035BTM	DDX3035BT
		DDX2071	DDX271

البرنامج الثابت المعني

يمكن استخدام هذا المحدث لتحديث إصدار البرنامج الثابت التالي:

الإصدار 1.9.0 أو ما قبله

للتحقق من إصدار البرنامج الثابت 1.9.0 أو ما قبله، ارجع إلى موضوع "التحقق من إصدار البرنامج الثابت" الوارد فيما بعد للاطلاع على المعلومات بشأن كيفية التحقق من إصدار البرنامج الثابت. يتشغيل هذا المحدث سوف يصبح إصدار البرنامج الثابت "Version 1.10.0".

سير العمل

- الخطوة الأولى: قم بتنزيل ملفات البرامج الثابتة، وانسخها إلى ذاكرة USB.
- الخطوة الثانية: قم بتحديث البرنامج الثابت. (يستغرق الأمر حوالي ٣٠ دقيقة).
- الخطوة الثالثة: تحقق من تحديث البرنامج الثابت.

إنشاء وسائط تحديث

قم بإنشاء وسائط تحديث على الكمبيوتر الخاص بك.

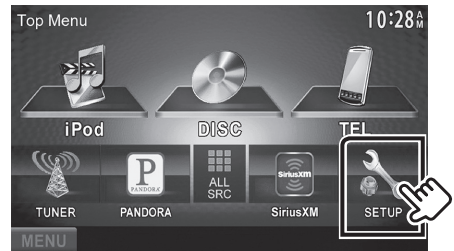
1. قم بتنزيل التحديثات من موقع الإنترنت.
2. قم بضغط الملف الذي تم تنزيله.
3. انسخ الملف المضغوط إلى أعلى مستوى بذاكرة USB.



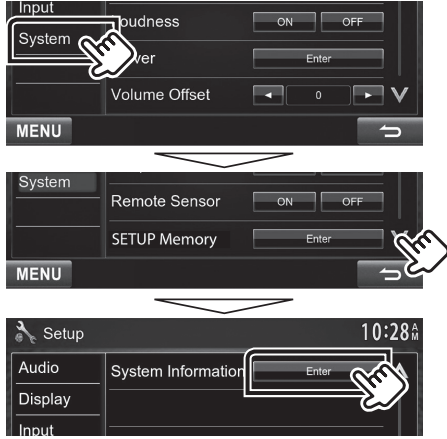
- يوصى باستخدام ذاكرة USB كوسيط التخزين.
- لا تدمس المحدث إلى الجهاز الذي يحتوي على ملفات صوت. ينصح بشدة بإخلاء ذاكرة USB.
- يتعذر إجراء التحديث إذا تم نسخه داخل مجلد.
- إذا تم تغيير اسم الملف، فيتعذر إجراء التحديث.

التحقق من إصدار البرنامج الثابت

1. المس [SETUP] لعرض شاشة القائمة الرئيسية.



2. المس [System Information] لعرض شاشة معلومات النظام.

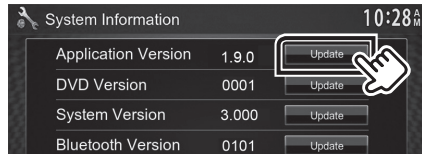


3. تحقق من الإصدار.



تحديث البرنامج

1. المس [SETUP] لعرض شاشة القائمة الرئيسية.
2. المس [System Information] لعرض شاشة معلومات النظام.
3. المس [Update].



4. صل ذاكرة USB لبدء التحديث. (يستغرق الأمر حوالي ٣٠ دقيقة).
تحذير: قد تتحول الشاشة إلى شاشة فارغة لبضع ثوان.
تجنب فصل ذاكرة USB أو قطع التيار الكهربائي عن الجهاز خلال عملية التحديث.
5. إعادة تمهيد النظام وشاشات تحديث البرنامج
6. بمجرد عرض شاشة "Update Completed"، قم بإزالة ذاكرة USB.
7. أعد تعيين الوحدة.
8. تحقق من تحديث إصدار البرنامج الثابت، وذلك عبر الرجوع إلى "التحقق من إصدار البرنامج الثابت".
ظهور البيان "Version 1.10.0" يعني اكتمال عملية تحديث إصدار البرنامج الثابت.

الاحتياطات

- لا يمكن إجراء التحديث باستخدام ميديا من نوع آخر.
- تأكد من إيقاف السيارة في مكان آمن قبل إجراء عملية التحديث. واترك المحرك دائراً لتجنب فراغ شحن البطارية.
- لا توقف المحرك أو راديو NAVIGATION/MULTIMEDIA الملاححة أثناء إجراء عملية التحديث. وإلا فقد لا يتم التحديث بشكل صحيح وقد يتعذر استخدام راديو