

دليل تحديث البرنامج الثابت للراديو ٢٠١٤ NAVIGATION/MULTIMEDIA

مقدمة

- يتناول هذا المستند شرح الإجراءات والاحتياطات اللازمة لترقية البرنامج الثابت للراديو ٢٠١٤ NAVIGATION/MULTIMEDIA.
- في حالة حدوث خطأ أثناء تحديث البرنامج الثابت قد يتعذر استخدام الراديو ٢٠١٤ NAVIGATION/MULTIMEDIA. لذا احرص على قراءة الخطوات والاحتياطات التالية بعناية قبل تحديث البرنامج الثابت.

الموديلات المعنية

يمكن استخدام هذا المحدث لتحديث البرنامج الثابت للموديلات التالية.

DDX7071BT	DDX7701HD	DDX771WBT	DDX8901HD
DDX7025BT	DDX7035BTM	DDX7035BT	DDX7055BT
DDX5055BT	DDX5901HD	DDX635WBTM	DDX635WBT
DDX5025BT	DDX5025DAB	DDX5035BTM	DDX5035BT

البرنامج الثابت المعني

يمكن استخدام هذا المحدث لتحديث إصدار البرنامج الثابت التالي:

الإصدار 1.4.0 أو ما قبله

للتحقق من إصدار البرنامج الثابت 1.4.0 أو ما قبله، ارجع إلى موضوع "التحقق من إصدار البرنامج الثابت" الوارد فيما بعد للاطلاع على المعلومات بشأن كيفية التحقق من إصدار البرنامج الثابت. يتشغيل هذا المحدث وسوف يصبح إصدار البرنامج الثابت "Version 1.5.0".

تدوير العمل

الخطوة الأولى: قم بتنزيل ملفات البرامج الثابتة، وانسخها إلى ذاكرة USB.

الخطوة الثانية: قم بتحديث البرنامج الثابت. (يستغرق الأمر حوالي ٢ دقيقة). أعد تعيين الوحدة.

الخطوة الثالثة: تحقق من تحديث البرنامج الثابت.

إنشاء وسائط تحديث

قم بإنشاء وسائط تحديث على الكمبيوتر الخاص بك.

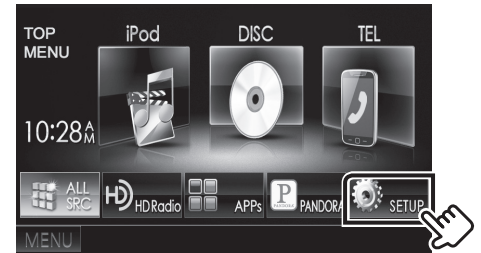
1. قم بتنزيل التحديثات من موقع الإنترنت.
2. قم بضغط الملف الذي تم تنزيله.
3. انسخ الملف المضغوط إلى أعلى مستوى بذاكرة USB.



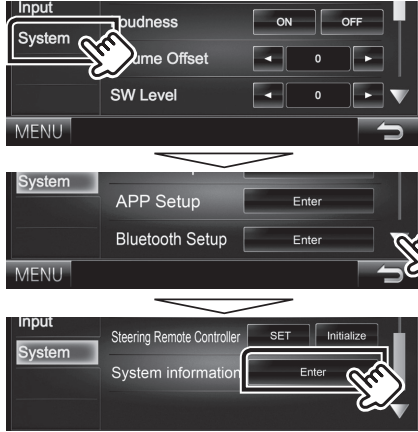
- يوصى باستخدام ذاكرة USB كوسيط التخزين.
- يمكنك أيضًا نسخ أداة التحديث إلى الجهاز الذي يحتوي على ملفات الصوت وتحديث البرنامج الثابت منه.
- يتعذر إجراء التحديث إذا تم نسخه داخل مجلد.
- إذا تم تغيير اسم الملف، فيتعذر إجراء التحديث.

التحقق من إصدار البرنامج الثابت

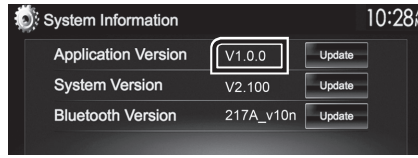
1. الممس [SETUP] لعرض شاشة القائمة الرئيسية.



2. الممس [System Information] لعرض شاشة معلومات النظام.



3. تحقق من الإصدار.



تحديث البرنامج

1. قم بتوصيل ذاكرة USB.
2. الممس [SETUP] لعرض شاشة القائمة الرئيسية.
3. الممس [System Information] لعرض شاشة معلومات النظام.
4. الممس [Update] لبدء عملية التحديث. (يستغرق الأمر حوالي ٢ دقيقة).



تحذير: قد تتحول الشاشة إلى شاشة فارغة لبضع ثوان. تجنب فصل ذاكرة USB أو قطع التيار الكهربائي عن الجهاز خلال عملية التحديث.

5. إعادة تمهيد النظام وشاشات تحديث البرنامج.
 6. بمجرد عرض شاشة "Update Completed"، قم بإزالة ذاكرة USB.
 7. أعد تعيين الوحدة.
 8. تحقق من تحديث إصدار البرنامج الثابت، وذلك عبر الرجوع إلى "التحقق من إصدار البرنامج الثابت".
- ظهور البيان "Version 1.5.0" يعني اكتمال عملية تحديث إصدار البرنامج الثابت.

الاحتياطات

- لا يمكن إجراء التحديث باستخدام ميديا من نوع آخر.
- تأكد من إيقاف السيارة في مكان آمن قبل إجراء عملية التحديث. واترك المحرك دائرا لتجنب فراغ شحن البطارية.
- لا توقف المحرك أو راديو NAVIGATION/MULTIMEDIA الملاححة أثناء إجراء عملية التحديث. وإلا فقد لا يتم التحديث بشكل صحيح وقد يتعذر استخدام راديو