

蓝牙模块固件升级操作方法

注意事项

- 各机型的升级文件不同。关于需要升级的机型,请参照 <目标机型>。
- 进行升级操作之前,请务必将汽车停在安全地点。请保持发动机运行,防止蓄电池耗尽。
- 升级操作时,不得关闭发动机或切断导航/多媒体接收机的电源。否则升级无法正常完成,并且导航/多媒体接收机将可能无法使用。

注:请注意,诸如配对的手机、用户设定、语音标签等导航/多媒体接收机的设定将因软件升级而被删除。

说明

- 本文介绍为了满足手机的要求对蓝牙模块固件进行升级的操作方法和注意事项。
- 如果在固件升级中发生错误,蓝牙模块将可能无法使用。在对固件升级之前,请务必仔细阅读以下操作方法和注意事项。

检查手机的固件

请确认连接的手机型号是否列在 [兼容的手机型号一览表] 中。如果目前可以正常使用手机,没有任何问题,则无需进行固件升级。

目标型号

本升级程序适用于下列型号装置的固件升级。

DNX5220BT

操作步骤

准备	检查固件版本和连接的手机型号,确认是否需要进行固件升级。
第一步	下载固件升级文件和升级工具,然后安装升级工具。
第二步	启动导航/多媒体接收机进行升级。
第三步	启动升级工具,传送升级文件。
第四步	检查固件是否完成了升级。

检查固件版本

1 显示信号源选择画面

按下 [SRC] 按钮。

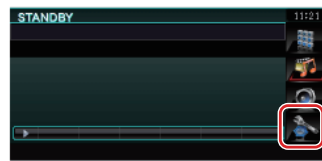
2 选择 STANDBY

按下 [STANDBY] 按钮。



3 进入设置选单

按下 [SETUP] 按钮。



4 显示软件信息画面

按下 [Software Information (软件信息)] 按钮。



5 显示固件版本



第一步: 开始升级之前

需要进行下列准备:

- 具备蓝牙功能或蓝牙 USB 插头的电脑。
 - 升级工具“派诺特软件升级工具”(可从 Kenwood 网站下载)。
 - 蓝牙模块固件升级文件(可从 Kenwood 网站下载)。
- 注:蓝牙插头可为一般用途的 USB 蓝牙装置,无需特定的品牌。

1 下载“派诺特软件升级工具”

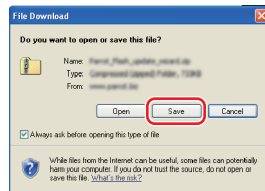
请复制和粘贴以下链接:

<http://www.kenwood.com/bt/support/groupB/eng.html>

选择 [► Download (下载)]。

可下载“派诺特软件升级向导”。

选择 [Save (保存)], 保存在电脑的桌面上。



系统环境建议:

派诺特软件升级工具的运行要求 Windows XP Service Package 2 系统环境。

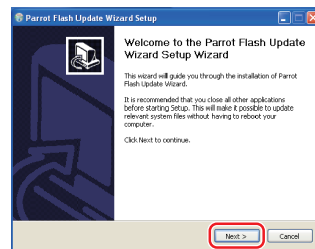
2 下载蓝牙固件升级文件

选择 [► Download (下载)]。

选择 [Save (保存)], 保存在电脑的桌面上。

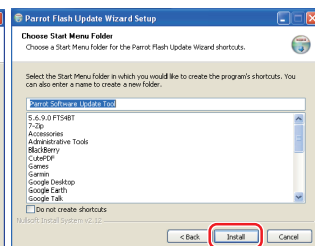
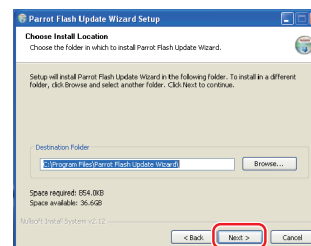
3 安装软件升级向导

3-1 可找到“BT-Updater.exe”, 然后双击。

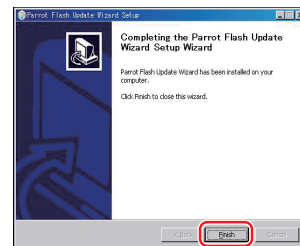


3-3 选择 [Next (下一项)]。

3-4 选择 [Install (安装)]。



3-5 选择 [Finish (完成)]。



蓝牙模块固件升级操作方法

第二步：起动导航 / 多媒体接收机进行升级

1 显示信号源选择画面

按下 [SRC] 按钮。

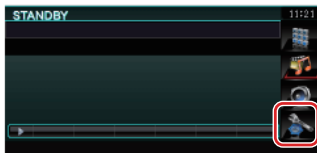
2 选择 STANDBY

按下 [STANDY] 按钮。



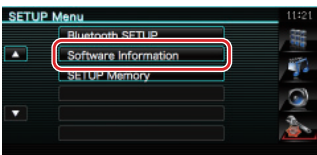
3 进入设置选单

按下 [SETUP] 按钮。



4 显示软件信息画面

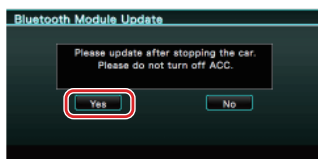
按下 [Software Information (软件信息)] 按钮。



5 打开蓝牙固件升级

5-1 按下 [Start] 按钮。

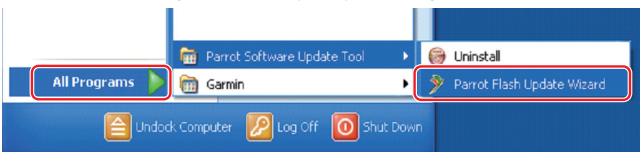
5-2 按下 [Yes] 按钮。



显示“WAITING (等候)”。

第三步：起动软件升级工具

通常，派诺特软件升级向导位于 [All Programs (所有程序)] 中，可通过点击电脑屏幕左下角的 [Start (开始)] 按钮寻找。



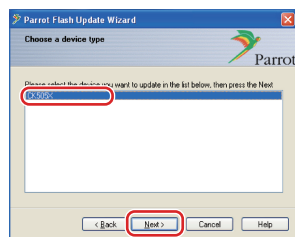
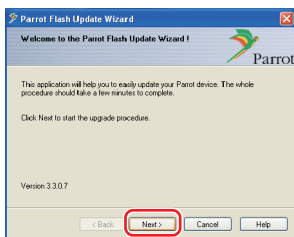
1 起动派诺特升级向导

选择 [Start (开始)] > [All Programs (所有程序)] > [Parrot Software Update Tool (派诺特软件升级工具)] > [Parrot Flash Update Wizard (派诺特 Flash 升级向导)]。

2 选择屏幕中指示的文件

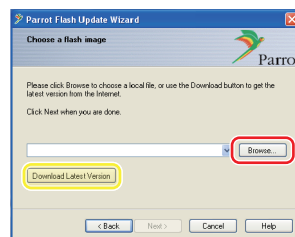
2-1 选择 [Next (下一项)]。

2-2 选择 [Next (下一项)]。



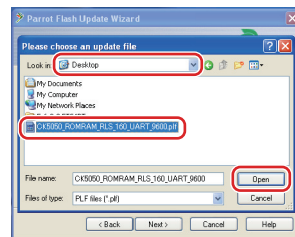
注：CK505X 是唯一的项目。如果没有被加亮，请选择加亮，然后选择 [Next (下一项)]。

2-3 选择 [Browse (浏览)]。



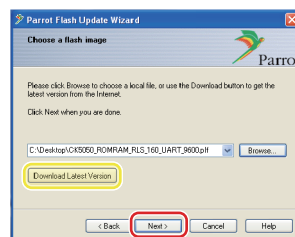
小心：请不要按下 [Download Latest Version (下载最新版本)] 按钮。

2-4 在下拉菜单中选择 [Desktop (桌面)]。选择 <CK5050_ROMRAM_RLS_***_UART_9600.plf>，然后选择 [Open (打开)]。



注：文件名中的“***”表示固件版本。

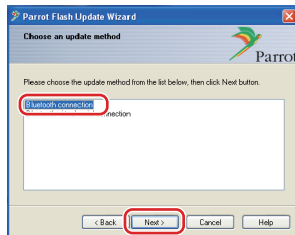
2-5 选择 [Next (下一项)]。



小心：请不要按下 [Download Latest Version (下载最新版本)] 按钮。

3 选择升级方法

加亮选择“Bluetooth connection (蓝牙连接)”选项，然后选择 [Next (下一项)]。



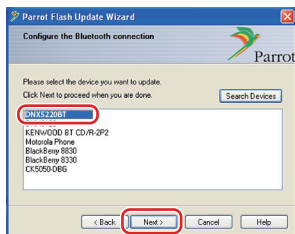
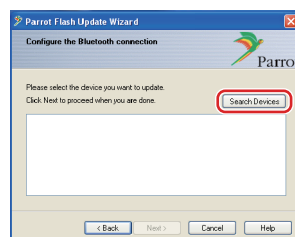
如果电脑兼容蓝牙功能、或电脑连接了蓝牙插头，将显示左侧的画面。

注：如果不显示本画面，请参照第 3 页的故障排除部分。

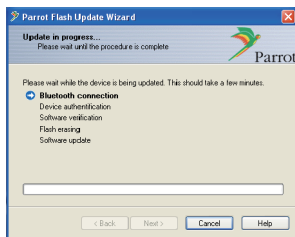
小心：请不要选择“Bluetooth virtual serial connection (蓝牙虚拟串行连接)”选项。

4 搜索需要升级的 Kenwood 音响产品

4-1 选择 [Search Devices (搜索装置)]，显示兼容蓝牙功能的装置。

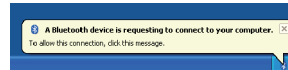


5 建立蓝牙连接



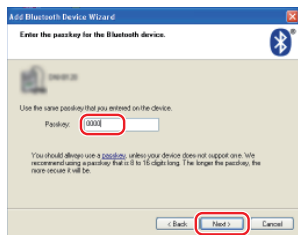
选择了 [Next (下一项)] 按钮后，将显示左侧画面。

点击显示位于电脑屏幕右下角的弹出消息。请务必点击消息部分。不要将其关闭。



蓝牙模块固件升级操作方法

6 输入密码 (PIN)



电脑自动显示本提示画面，请输入密码。

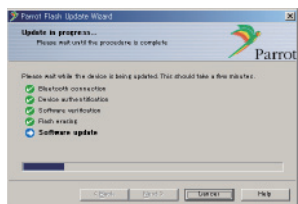
注 1：与用于手机和导航 / 多媒体接收机配对的密码相同。如果没有设定个人 PIN，可使用默认值。默认设定 = “0000” 或 “1234”。

注 2：如果在输入 PIN 后发生错误，请在蓝牙选单画面核对 PIN。

注：请参照故障排除说明。

注：本升级过程大约需要 2-3 分钟。在升级过程中，请不要切断本机电源。

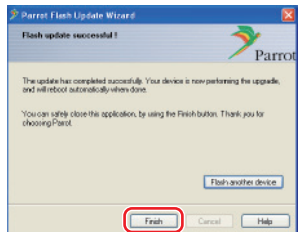
7 升级进程屏幕



导航 / 多媒体接收机显示“Updating (升级)”。

8 Flash 升级成功屏幕

选择 [Finish (完成)]，关闭派诺特软件升级向导。



注：即使在完成了 Flash 升级过程后，Kenwood 装置的升级过程仍需数分钟才能完成。

9 重新启动导航 / 多媒体接收机

大约 30 秒后，显示“Updating (升级)”。

然后，接收机自动重新启动。

等候接收机完全重新启动 (大约 70 秒钟)。

小心： PIN 代码变成“0000”。在选单的“PIN EDIT” / “PIN Code Edit (PIN 代码设定)”重新设定 PIN 代码。

如果在 4 分钟后仍然显示“Updating (升级)”，请进行下列操作。

1. 切断点火钥匙。
2. 等候 20 秒钟以上。
3. 接通点火钥匙。
4. 等候 90 秒钟以上。
5. 检查固件是否完成了升级。

小心： PIN 代码变成“1234”。在选单的“PIN EDIT” / “PIN Code Edit (PIN 代码设定)”重新设定 PIN 代码。

第四步：确认蓝牙固件的版本

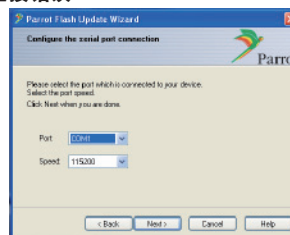
确认 Kenwood 装置的固件版本是否已经成功升级。

请参照 < 检查固件版本 > (第 1 页)。

现在，您的 Kenwood 装置已经包含了需要的固件版本。

故障排除说明

连接错误



如果没有插入蓝牙插头，将显示左侧画面。

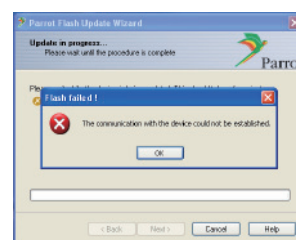
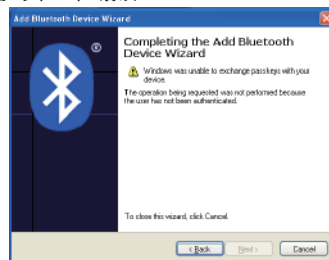
请确认插头是否插入并且正常工作。

如果在“Choose the update method (选择升级方法)”部分中错误地选择了“Bluetooth virtual serial connection (蓝牙虚拟串行连接)”，也将显示本画面。

按下 [Back (返回)] 按钮。

(请参照第 2 页的 < 选择升级方法 >)

密码 (PIN) 错误



如果输入了错误密码 (PIN) 或在输入密码 (PIN) 之前等候的时间过长，将显示通讯错误。

按下“错误消息”上的 [OK] 按钮，然后按下“Add Bluetooth Device Wizard (添加蓝牙装置向导)”和“Parrot Flash Update Wizard (派诺特 Flash 升级向导)”画面上的 [Back (后退)] 按钮。重复进行相关操作。(请参照第 3 页的 < 输入密码 (PIN) > 部分。

蓝牙连接错误

如果已经对 Kenwood 音响产品配对了 5 台装置，则电脑无法通过蓝牙连接。

请从 Kenwood 装置的蓝牙配对装置一览表中删除一台装置。

手机连接失败

固件升级后，如果手机无法与 Kenwood 产品连接，请在蓝牙手机选单中删除 Kenwood 装置，然后重新进行配对操作。(请参照手机制造厂家的使用说明书内。)